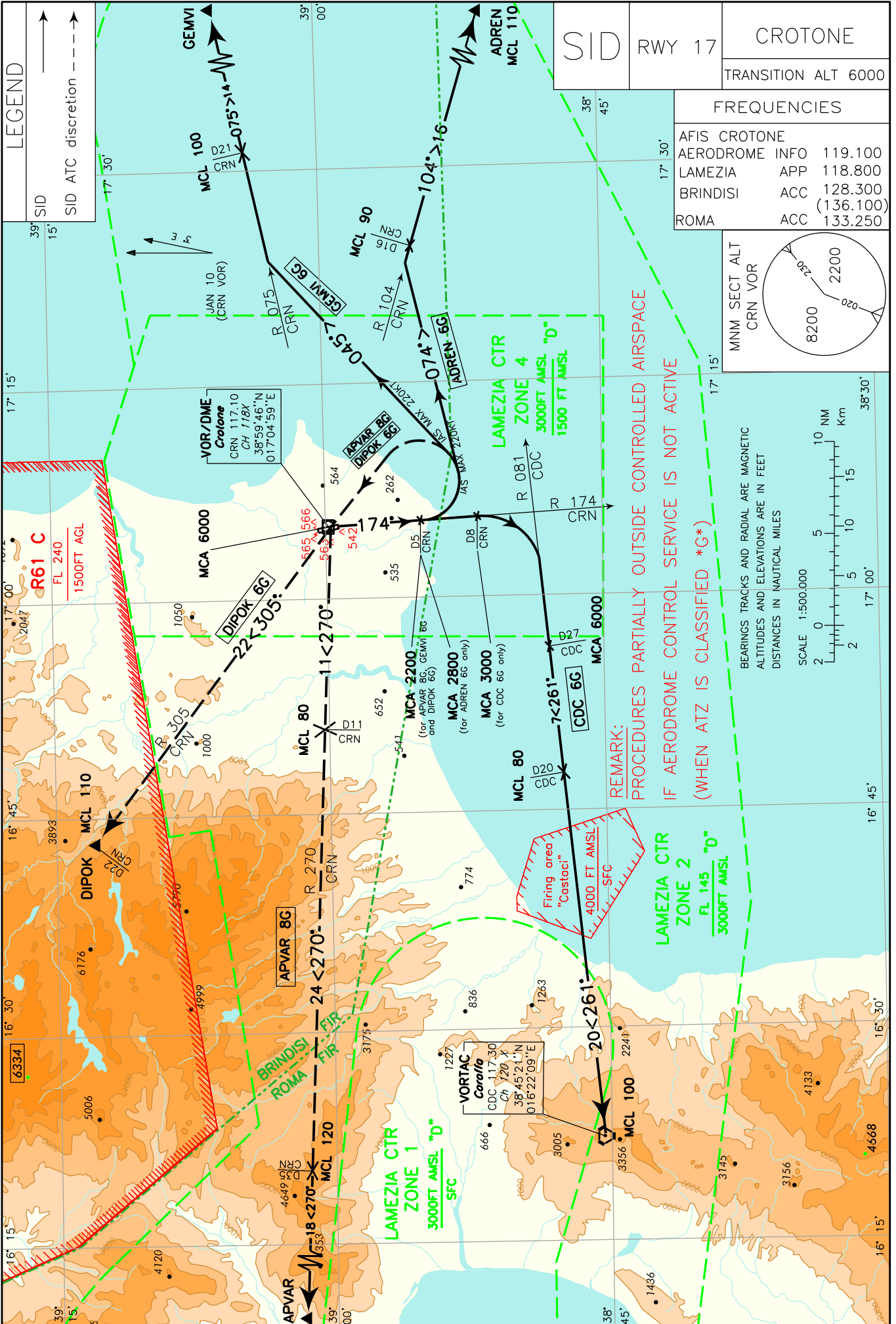


CHANGE: Brindisi ACC FREQ modified, Roma ACC FREQ added



DESCRIZIONE DELLE SID RWY 17**CDC 6G**

Dopo il decollo procedere su RDL 174 CRN VOR.

A 8 NM CRN DME (da attraversare a 3000 ft o al di sopra) virare a destra per intercettare e seguire RDL 081 CDC VOR (TR 261°) diretti a CDC VOR.

Gradiente minimo di salita: 383 ft/NM (6.3%) fino a lasciare 6000 ft.

MCA/MCL: RDL174/8 NM CRN VOR/DME: 3000 FT; RDL 081/27 NM CDC VOR/DME: 6000FT;
RDL 081/20 NM CDC VOR/DME: FL80; CDC VOR: FL100.

ADREN 6G

Dopo il decollo procedere su RDL174 CRN VOR.

A 5 NM CRN DME (da attraversare a 2800 ft o al di sopra) virare a sinistra su TR 074° (durante la virata IAS MAX 220 kt) fino ad intercettare e seguire RDL 104 CRN VOR per il punto ADREN.

Gradiente minimo di salita: 510 ft/NM (8.4%) fino a lasciare FL90.

MCA/MCL: RDL174/5 NM CRN VOR/DME: 2800 FT; RDL 104/16 NM CRN VOR/DME: FL90; ADREN: FL110.

GEMVI 6G

Dopo il decollo procedere su RDL174 CRN VOR.

A 5 NM CRN DME (da attraversare a 2200 ft o al di sopra) virare a sinistra su TR 045° (durante la virata IAS MAX 220 kt) fino ad intercettare e seguire RDL 075 CRN VOR per il punto GEMVI.

Gradiente minimo di salita: 383 ft/NM (6.3%) fino a lasciare FL90.

MCA/MCL: RDL174/5 NM CRN VOR/DME: 2200 FT; RDL 075/21 NM CRN VOR/DME: FL100.

APVAR 8G (a discrezione ATC)

Dopo il decollo procedere su RDL174 CRN VOR.

A 5 NM CRN DME (da attraversare a 2200 ft o al di sopra) virare a sinistra diretti a CRN VOR da raggiungere a 6000 ft o al di sopra. Quindi lasciare CRN VOR su RDL 270 (TR 270°) per il punto APVAR, se autorizzati dall'ATC.

Gradiente minimo di salita: 383 ft/NM (6.3%) fino a lasciare il Livello di Transizione.

MCA/MCL: RDL174/5 NM CRN VOR/DME: 2200 FT; CRN VOR: 6000FT;
RDL 270/11 NM CRN VOR/DME: FL80; RDL 270/35 NM CRN VOR/DME: FL120.

DIPOK 6G (a discrezione ATC)

Dopo il decollo procedere su RDL174 CRN VOR.

A 5 NM CRN DME (da attraversare a 2200 ft o al di sopra) virare a sinistra diretti a CRN VOR da raggiungere a 6000ft o al di sopra. Quindi lasciare CRN VOR su RDL 305 (TR305°) per il punto DIPOK, se autorizzati dall'ATC.

Gradiente minimo di salita: 383 ft/NM (6.3%) fino a lasciare FL110.

MCA/MCL: RDL174/5 NM CRN VOR/DME: 2200 FT; CRN VOR: 6000ft; DIPOK: FL110.

NOTA GENERALE:

Il gradiente di salita non prende in considerazione ostacoli nella "close in area" di altezza comprensiva del MOC inferiore a 60 m (200 ft) sulla elevazione della DER (vedere carte ostacoli ICAO e NOTAM in vigore).

Procedure al di fuori dello spazio aereo controllato se il servizio di controllo di aerodromo non è attivo (quando l'ATZ è classificato 'G').

SID DESCRIPTION RWY 17**CDC 6G**

After take-off proceed on RDL 174 CRN VOR.

At 8 NM CRN DME (to be crossed at 3000 ft or above) turn right to join RDL 081 CDC VOR (TR 261°) bound to CDC VOR.

Minimum climb gradient: 383 ft/NM (6.3%) until leaving 6000 ft,

MCA/MCL: RDL174/8 NM CRN VOR/DME: 3000 FT; RDL 081/27 NM CDC VOR/DME: 6000FT;
RDL 081/20 NM CDC VOR/DME: FL80; CDC VOR: FL100.

ADREN 6G

After take-off proceed on RDL174 CRN VOR.

At 5 NM CRN DME (to be crossed at 2800 ft or above) turn left on TR 074° (IAS MAX 220 kt during turn) until joining RDL 104 CRN VOR bound to ADREN.

Minimum climb gradient: 510 ft/NM (8.4%) until leaving FL90.

MCA/MCL: RDL174/5 NM CRN VOR/DME: 2800 FT; RDL 104/16 NM CRN VOR/DME: FL90; ADREN: FL110.

GEMVI 6G

After take-off proceed on RDL174 CRN VOR.

At 5 NM CRN DME (to be crossed at 2200 ft or above) turn left on TR 045° (IAS MAX 220 kt during turn) until joining RDL 075 CRN VOR bound to GEMVI.

Minimum climb gradient: 383 ft/NM (6.3%) until leaving FL90.

MCA/MCL: RDL174/5 NM CRN VOR/DME: 2200 FT; RDL 075/21 NM CRN VOR/DME: FL100.

APVAR 8G (ATC discretion)

After take-off proceed on RDL174 CRN VOR.

At 5 NM CRN DME (to be crossed at 2200 ft or above) turn left bound to CRN VOR to be reached at 6000 ft or above. Then leave CRN VOR on RDL 270 (TR 270°) bound to APVAR, if cleared by ATC.

Minimum climb gradient: 383 ft/NM (6.3%) until leaving Transition Level.

MCA/MCL: RDL174/5 NM CRN VOR/DME: 2200 FT; CRN VOR: 6000FT;
RDL 270/11 NM CRN VOR/DME: FL80; RDL 270/35 NM CRN VOR/DME: FL120.

DIPOK 6G (ATC discretion)

After take-off proceed on RDL174 CRN VOR.

At 5 NM CRN DME (to be crossed at 2200 ft or above) turn left bound to CRN VOR to be reached at 6000ft or above. Then leave CRN VOR on RDL 305 (TR 305°) bound to DIPOK, if cleared by ATC.

Minimum climb gradient: 383 ft/NM (6.3%) until leaving FL110.

MCA/MCL: RDL174/5 NM CRN VOR/DME: 2200 FT; CRN VOR: 6000ft; DIPOK: FL110.

GENERAL REMARK:

Initial climb gradient doesn't take into account "close – in" obstacles lower than 60 m (200 ft), MOC included, above DER elevation (see ICAO obstacle charts and NOTAMS in force).

Procedures partially outside controlled airspace if aerodrome control service is not active (when ATZ is classified 'G').

Intenzionalmente bianca

Intentionally left blank