

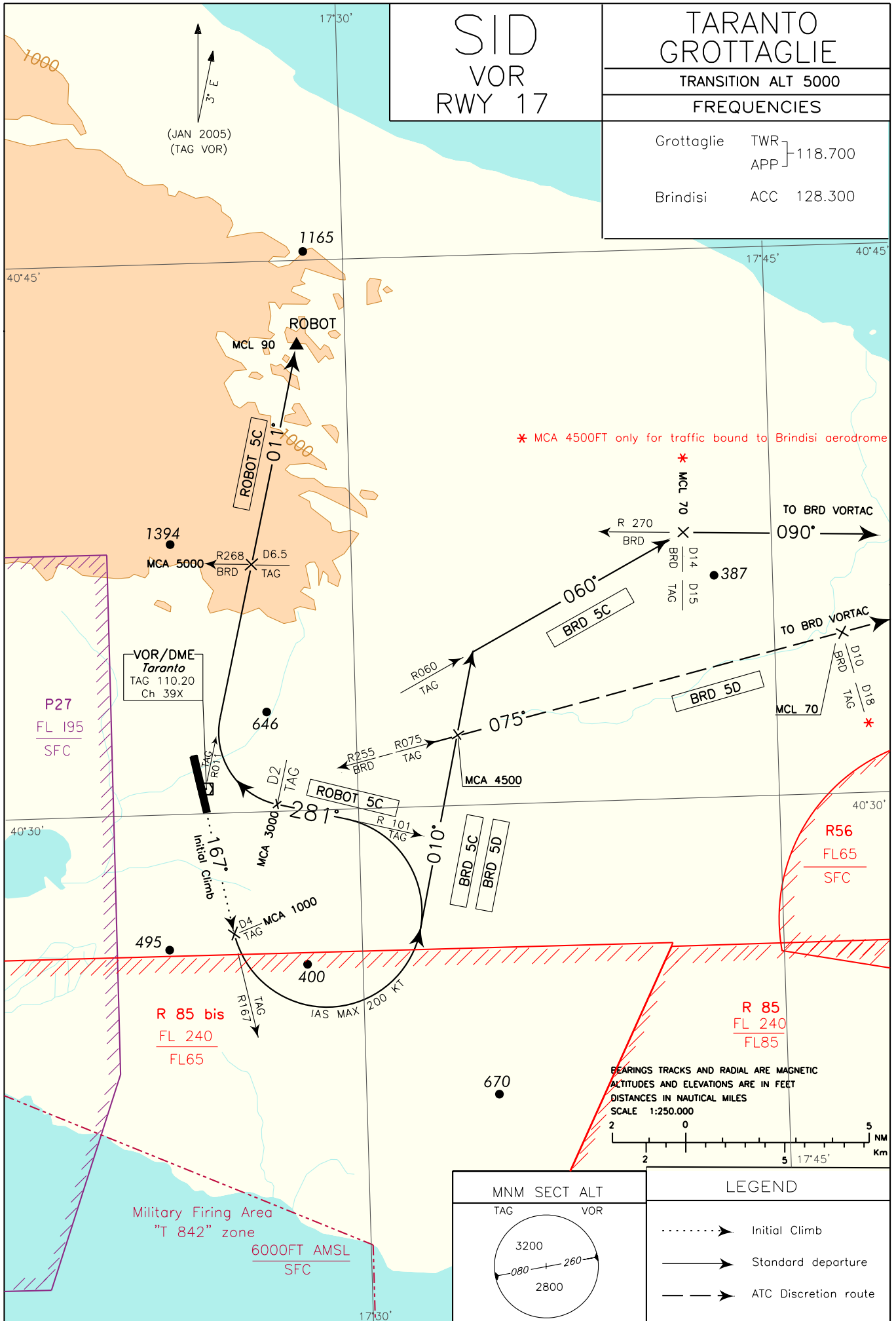
SID VOR RWY 17

**TARANTO
GROTTAGLIE**
TRANSITION ALT 5000
FREQUENCIES

Grottaglie	TWR APP	} 118.700
Brindisi	ACC	

(JAN 2005)
(TAG VOR)

CHANGE: "MINIMUM SECTOR ALTITUDE" BOX UPDATED



MNM SECT ALT		LEGEND	
TAG	VOR		
			Initial Climb
			Standard departure
			ATC Discretion route

PARTENZE PER RWY 17**Procedura di salita iniziale**

Dopo il decollo procedere su RDL 167 TAG VOR (TR 167°) fino a 4 NM TAG DME (MCA 1000 ft).

NOTA

I piloti devono adottare un gradiente minimo di salita conforme alle prescrizioni dell'Annesso 6 ICAO per un sicuro sorvolo degli ostacoli. Tale gradiente deve essere mantenuto in ogni circostanza prevedibile.

DESCRIZIONE DELLE SID

Completata la procedura di salita iniziale:

ROBOT 5C

Virare a sinistra (IAS MAX 200 kt durante la virata) fino ad intercettare e seguire RDL 101 TAG VOR (TR 281°) fino a 2NM TAG DME, quindi virare a destra fino ad intercettare e seguire RDL 011 TAG VOR (TR 011°) per il punto ROBOT.

MCA/MCL: RDL 101/2NM TAG VOR/DME, 3000 FT; RDL 011/6.5NM TAG VOR/DME (o/or INT RDL 011 TAG VOR/RDL 268 BRD VOR), 5000 FT; ROBOT, FL 90

BRD 5C

Virare a sinistra (IAS MAX 200 kt durante la virata) su TR 010° fino ad intercettare e seguire RDL 060 TAG VOR (TR 060°), quindi procedere fino ad intercettare e seguire RDL 270 BRD VOR (TR 090°) per BRD VORTAC.

MCA/MCL: INT TR 010°/RDL 075 TAG VOR (o/or RDL 255 BRD VOR), 4500 FT; RDL 060/15NM TAG VOR/DME (o/or RDL 270/14NM BRD VORTAC, FL 70 (4500 FT solo per il traffico diretto a/only for traffic bound to Brindisi AD)

BRD 5D (A discrezione ATC)

Virare a sinistra (IAS MAX 200 kt durante la virata) su TR 010° fino ad intercettare e seguire RDL 075 TAG VOR (o RDL 255 BRD VOR) per BRD VORTAC.

MCA/MCL: INT TR 010°/RDL 075 TAG VOR (o/or RDL 255 BRD VOR), 4500 FT; RDL 075/18NM TAG VOR/DME (RDL 255/10NM BRD VORTAC), FL 70 (4500 FT solo per il traffico diretto a/only for traffic bound to Brindisi AD)

DEPARTURES FROM RWY 17**Initial climb procedure**

After take-off proceed on RDL 167 TAG VOR (TR 167°) until 4 NM TAG DME (MCA 1000 ft).

REMARK

Pilots shall adopt a minimum climb gradient in accordance with ICAO Annex 6 provision for a safe obstacles overflying. Such climb gradient shall be maintained in any foreseeable circumstance.

SIDs DESCRIPTION

Initial climb procedure completed:

ROBOT 5C

Turn left (IAS MAX 200 kt during turn) until joining RDL 101 TAG VOR (TR 281°) until 2NM TAG DME, then turn right until joining RDL 011 TAG VOR (TR 011°) bound to ROBOT.

BRD 5C

Turn left (IAS MAX 200 kt during turn) on TR 010° until joining RDL 060 TAG VOR (TR 060°), then proceed until joining RDL 270 BRD VOR (TR 090°) bound to BRD VORTAC.

BRD 5D (ATC discretion)

Turn left (IAS MAX 200 kt during turn) on TR 010° until joining RDL 075 TAG VOR (or RDL 255 BRD VOR) bound to BRD VORTAC.

Intenzionalmente bianca

Intentionally left blank