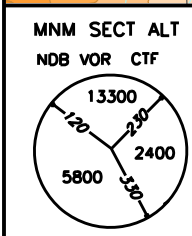


CHANGE: Brindisi ACC FREQ withdrawn

FREQUENCIES		
Catania	GND	129.725
	TWR	118.700
	APP	119.250
	Director	120.800
	Roma ACC	128.800

SID	RWY 08	CATANIA/FONTANAROSSA
		TRANSITION ALT 7000



LEGEND	
	Initial climb
	Not to Scale

DESCRIZIONE DELLE SID**SID DESCRIPTION****PROCEDURA DI SALITA INIZIALE**

Dopo il decollo stabilizzarsi, appena possibile, su RDL/QDR 078 CTF VOR/NDB per il punto INDAX (eccetto per la SID NELDA 6A).

INITIAL CLIMB PROCEDURE

After take off, as soon as practicable, join RDL/QDR 078 CTF VOR/NDB bound to INDAX (except for SID NELDA 6A).

MCA: INDAX 3000 FT

RCA 6A

Eseguita la salita iniziale virare a sinistra fino a intercettare e seguire RDL 200 RCA VOR (TR 020°) per RCA VOR/DME.

NOTA

Gradiente minimo di salita per motivi ATC: 480 ft/NM (7,9%) fino ad attraversare 7000 ft.

RCA 6A

Initial climb executed turn left until joining RDL 200 RCA VOR (TR 020°) bound to RCA VOR/DME.

REMARK

Minimum climb gradient due to ATC reasons: 480 ft/NM (7,9%) till passing 7000 ft.

MCA/MCL: RDL 200/34 NM RCA VOR/DME: 7000 FT (6000 FT, solo per ACFT diretti a Reggio Calabria AD/for ACFT bound to Reggio Calabria AD only); RDL 200/20 NM RCA VORDME: FL 120

ERNAM 6A

Eseguita la salita iniziale continuare su RDL/QDR 078 CTF VOR/NDB. A 19 NM CTF DME virare a destra fino a intercettare e seguire ARC D21 CTF DME; intercettando RDL/QDR 115 CTF VOR/NDB virare a sinistra fino a intercettare e seguire RDL/QDR 122 CTF VOR/NDB per il punto ERNAM.

NOTA 1

Gradiente minimo di salita per motivi ATC: 330 ft/NM (5,4%) fino ad attraversare 5000 ft.

NOTA 2

La SID si sviluppa parzialmente fuori spazio aereo controllato.

ERNAM 6A

Initial climb executed continue on RDL/QDR 078 CTF VOR/NDB. At 19 NM CTF DME turn right until joining ARC D21 CTF DME; intercepting RDL/QDR 115 CTF VOR/NDB turn left until joining RDL/QDR 122 CTF VOR/NDB bound to ERNAM.

REMARK 1

Minimum climb gradient due to ATC reasons: 330 ft/NM (5,4%) till passing 5000 ft.

REMARK 2

SID is partially outside controlled airspace.

MCL: ERNAM: FL 100

PIMOR 6A

Eseguita la salita iniziale continuare su RDL/QDR 078 CTF VOR/NDB per il punto PIMOR.

NOTA

Gradiente minimo di salita per motivi ATC: 330 ft/NM (5,4%) fino ad attraversare 5500 ft.

PIMOR 6A

Initial climb executed continue on RDL/QDR 078 CTF VOR/NDB bound to PIMOR.

REMARK

Minimum climb gradient due to ATC reasons: 330 ft/NM (5,4%) till passing 5500 ft.

MCL: PIMOR: FL 100

NELDA 6A

Dopo il decollo stabilizzarsi, appena possibile, su RDL/QDR 078 CTF VOR/NDB. A 5 NM CTF DME virare a destra fino a intercettare e seguire ARC D7 CTF DME; intercettando RDL/QDR 203 CTF VOR/NDB virare a sinistra fino a intercettare e seguire RDL/QDR 220 CTF VOR/NDB per il punto NELDA.

NOTA

Gradiente minimo di salita per motivi ATC: 365 ft/NM (6%) fino ad attraversare 5000 ft.

NELDA 6A

After take off, as soon as practicable, join RDL/QDR 078 CTF VOR/NDB. At 5 NM CTF DME turn right until joining ARC D7 CTF DME; intercepting RDL/QDR 203 CTF VOR/NDB turn left until joining RDL/QDR 220 CTF VOR/NDB bound to NELDA.

REMARK

Minimum climb gradient due to ATC reasons: 365 ft/NM (6%) till passing 5000 ft.

MCA/MCL: INT ARC D7 CTF- RDL/QDR 160 CTF VOR/NDB: 4500 FT; NELDA: FL 110

LIBRO 6A

Eseguita la salita iniziale virare a destra (IAS MAX 230 KT durante la virata) su TR 276° (CAT A/B ACFT) o TR 292° (CAT C/D ACFT) per CTF VOR/NDB, da lasciare su RDL/QDR 286 CTF VOR/NDB per il punto LIBRO.

NOTA

Gradiente minimo di salita per motivi ATC: 330 ft/NM (5,4%) fino ad attraversare FL 95.

LIBRO 6A

Initial climb executed turn right (IAS MAX 230 KT during turn) on TR 276° (CAT A/B ACFT) or TR 292° (CAT C/D ACFT) bound to CTF VOR/NDB, to be left on RDL/QDR 286 CTF VOR/NDB bound to LIBRO.

REMARK

Minimum climb gradient due to ATC reasons: 330 ft/NM (5,4%) till passing FL 95.

MCL: CTF VOR/NDB: FL 80 o/or TRL quale è più alto/whichever is higher; RDL/QDR 286/9 NM CTF VOR/NDB/DME: FL 100

PEKOD 5A

Eseguita la salita iniziale virare a sinistra fino a intercettare e seguire RDL 200 RCA VOR (TR 020°) per il punto PEKOD.

NOTA

Gradiente minimo di salita per motivi ATC: 480 ft/NM (7,9%) fino ad attraversare FL120.

PEKOD 5A

Initial climb executed turn left until joining RDL 200 RCA VOR (TR 020°) bound to PEKOD.

REMARK

Minimum climb gradient due to ATC reasons: 480 ft/NM (7,9%) till passing FL120.

MCA/MCL: RDL 200/34 NM RCA VOR/DME: 7000 FT (6000 FT, solo per ACFT diretti a Reggio Calabria AD/for ACFT bound to Reggio Calabria AD only); PEKOD: FL 120

NOTE GENERALI (riferita a tutte le SID)

1. Il gradiente di salita iniziale non prende in considerazione gli ostacoli nella "close-in area" di altezza, comprensiva del MOC, inferiore a 60 m (200 ft) sull'elevazione della DER (vedere carte ostacoli ICAO e NOTAM in vigore)
2. Tutte le distanze dal DME CTF devono essere considerate anche distanze dal DME CTN

GENERAL REMARKS (for all SID)

1. Initial climb gradient doesn't take into account "close-in" obstacles lower than 60 m (200 ft), MOC included, above DER elevation (see ICAO obstacle charts and NOTAM in force)
2. All CTF DME distances are to be intended CTN DME distances also