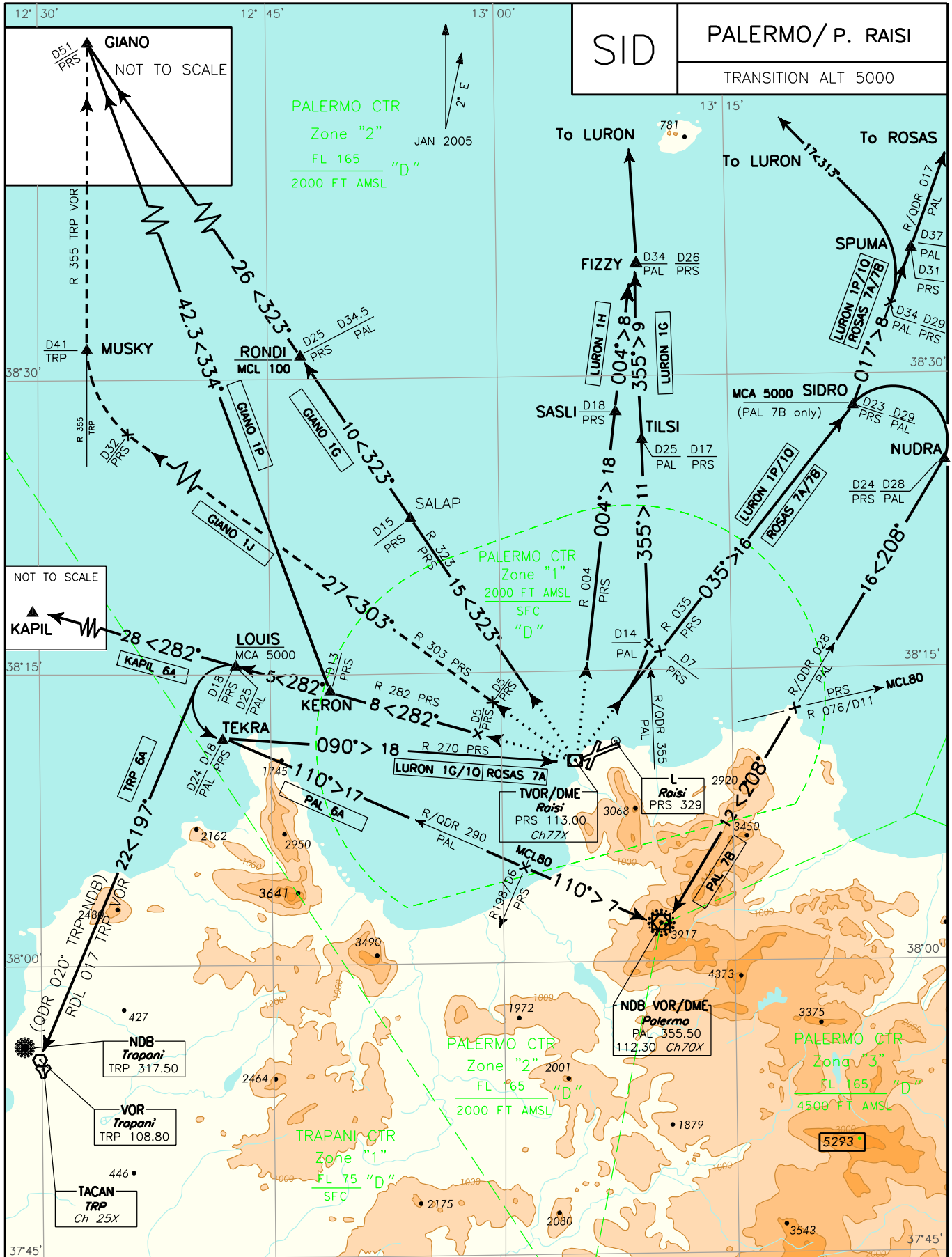


DOC. 8168 - ED. 5 - 2006 - AMDT 2

CHANGE: CHART MODIFIED



SID	PALERMO/ P. RAISI
	TRANSITION ALT 5000

<p>BEARINGS TRACKS AND RADIAL ARE MAGNETIC ALTITUDES AND ELEVATIONS ARE IN FEET DISTANCES IN NAUTICAL MILES</p> <p>SCALE 1:500.000</p>	<p>MNM SECT ALT VOR</p> <p>5000</p> <p>090-270</p> <p>5500-7000</p>	<p>FREQUENCIES</p> <p>RAISI TWR 119.050</p> <p>PALERMO APP 120.200 (118.650)</p>	<p>LEGEND</p> <p>→ Sid</p> <p>..... Initial climb</p> <p>- - - - - ATC Discretion</p> <p>⚡ Not to Scale</p>
--	---	--	---

**DESCRIZIONE SID**

Eseguita la procedura di salita iniziale:

**LURON 1G (\*)**

Intercettare e seguire RDL 282 PRS VOR e procedere via KERON – LOUIS, quindi virare a sinistra per il punto TEKRA per intercettare e seguire RDL 270 PRS VOR (TR 090°) per PRS VOR. Lasciare PRS VOR su RDL 035 fino ad intercettare e seguire RDL/QDR 355 PAL VOR/NDB e procedere via TILSI – FIZZY – LURON.

MCA: LOUIS 5000 FT

**LURON 1Q (\*)**

Intercettare e seguire RDL 282 PRS VOR e procedere via KERON – LOUIS, quindi virare a sinistra per il punto TEKRA per intercettare e seguire RDL 270 PRS VOR (TR 090°) per PRS VOR. Lasciare PRS VOR su RDL 035 fino al punto SIDRO, quindi intercettare e seguire RDL/QDR 017 PAL VOR/NDB fino a 34 NM PAL DME quindi virare a sinistra su TR 313° per il punto LURON.

MCA: LOUIS 5000 FT

**ROSAS 7A (\*)**

Intercettare e seguire RDL 282 PRS VOR e procedere via KERON – LOUIS, quindi virare a sinistra per il punto TEKRA per intercettare e seguire RDL 270 PRS VOR (TR 090°) per PRS VOR. Lasciare PRS VOR su RDL 035 fino al punto SIDRO, quindi intercettare e seguire RDL/QDR 017 PAL VOR/NDB e procedere via SPUMA – ROSAS.

MCA: LOUIS 5000 FT

**ROSAS 7B**

Intercettare e seguire RDL 035 PRS VOR fino al punto SIDRO, quindi intercettare e seguire RDL/QDR 017 PAL VOR/NDB e procedere via SPUMA – ROSAS.

**PAL 6A (\*)**

Intercettare e seguire RDL 282 PRS VOR e procedere via KERON – LOUIS, quindi virare a sinistra per il punto TEKRA intercettando e seguendo RDL/QDR 290 PAL VOR (TR 110°) per PAL VOR/NDB.

MCA/MCL: LOUIS 5000 FT; INT RDL/QDR 290 PAL VOR/NDB / RDL 198 PRS VOR FL 80

**PAL 7B (\*)**

Intercettare e seguire RDL 035 PRS VOR fino al punto SIDRO, quindi virare a destra fino ad intercettare e seguire RDL/QDR 028 PAL VOR/NDB (TR 208°) e procedere via NUDRA – PAL VOR/NDB.

MCA/MCL: SIDRO 5000 FT; INT RDL/QDR 028 PAL VOR/NDB / RDL 076 PRS VOR FL 80

**TRP 6A**

Intercettare e seguire RDL 282 PRS VOR e procedere via KERON – LOUIS, quindi virare a sinistra fino ad intercettare e seguire RDL 017 TRP VOR (TR 197°) o QDR 020° TRP NDB (TR 200°) per TRP VOR/NDB.

MCA: LOUIS 5000 FT

**KAPIL 6A**

Intercettare e seguire RDL 282 PRS VOR e procedere via KERON – LOUIS – KAPIL.

MCA: LOUIS 5000 FT

**(\*) NOTA**

I velivoli in partenza possono virare a sinistra prima di LOUIS (SID LURON 1G/1Q, ROSAS 7A, PAL 6A) e a destra prima di SIDRO (SID PAL 7B) purché abbiano lasciato 5000 ft in salita ed abbiano richiesto e ricevuto dall'Ente ATC la relativa autorizzazione. La RDL 198 PRS VOR, o la RDL 076 PRS VOR debbono comunque essere attraversate a FL 80 o più.

**SID DESCRIPTION**

Initial climb procedure executed:

**LURON 1G (\*)**

Join RDL 282 PRS VOR and proceed via KERON – LOUIS, then turn left bound to TEKRA to join RDL 270 PRS VOR (TR 090°) bound to PRS VOR. Leave PRS VOR on RDL 035 until joining RDL/QDR 355 PAL VOR/NDB and proceed via TILSI – FIZZY – LURON.

**LURON 1Q (\*)**

Join RDL 282 PRS VOR and proceed via KERON – LOUIS, then turn left bound to TEKRA to join RDL 270 PRS VOR (TR 090°) bound to PRS VOR. Leave PRS VOR on RDL 035 until SIDRO, then join and follow RDL/QDR 017 PAL VOR/NDB until 34 NM PAL DME then turn left on TR 313° bound to LURON.

**ROSAS 7A (\*)**

Join RDL 282 PRS VOR and proceed via KERON – LOUIS, then turn left bound to TEKRA to join RDL 270 PRS VOR (TR 090°) bound to PRS VOR. Leave PRS VOR on RDL 035 until SIDRO then join RDL/QDR 017 PAL VOR/NDB and proceed via SPUMA – ROSAS.

**ROSAS 7B**

Join RDL 035 PRS VOR bound to SIDRO then intercept and follow RDL/QDR 017 PAL VOR/NDB and proceed via SPUMA – ROSAS.

**PAL 6A (\*)**

Join RDL 282 PRS VOR and proceed via KERON – LOUIS, then turn left bound to TEKRA point joining RDL/QDR 290 PAL VOR (TR 110°) bound to PAL VOR/NDB.

**PAL 7B (\*)**

Join RDL 035 PRS VOR bound to SIDRO point, then turn right until joining RDL/QDR 028 PAL VOR/NDB (TR 208°) and proceed via NUDRA – PAL VOR/NDB.

**TRP 6A**

Join RDL 282 PRS VOR and proceed via KERON – LOUIS, then turn left until joining RDL 017 TRP VOR (TR 197°) or QDR 020° TRP NDB (TR 200°) bound to TRP VOR/NDB.

**KAPIL 6A**

Join RDL 282 PRS VOR and proceed via KERON – LOUIS – KAPIL.

**(\*) REMARK**

Departing aircraft may turn left before reaching LOUIS (SID LURON 1G/1Q, ROSAS 7A, PAL 6A) or right before reaching SIDRO (SID PAL 7B) provided that 5000 ft altitude has crossed climbing, ATC Unit has been advised and appropriate clearance has been received. Anyway RDL 198 PRS VOR or RDL 076 PRS VOR shall be crossed at FL 80 or above.

**LURON 1P**

Intercettare e seguire RDL 035 PRS VOR fino al punto SIDRO, quindi intercettare e seguire RDL/QDR 017 PAL VOR/NDB fino a 34 NM PAL DME, quindi virare a sinistra TR 313° per il punto LURON.

**LURON 1P**

Join RDL 035 PRS VOR bound to SIDRO, then join RDL/QDR 017 PAL VOR/NDB until 34 NM PAL DME, then turn left on TR 313° bound to LURON.

**LURON 1H**

Intercettare e seguire RDL 004 PRS VOR e procedere via SASLI – FIZZY, quindi intercettare e seguire RDL/QDR 355 PAL VOR/NDB per il punto LURON.

**LURON 1H**

Join RDL 004 PRS VOR and proceed via SASLI – FIZZY, then join RDL/QDR 355 PAL VOR/NDB bound to LURON point.

**GIANO 1G**

Intercettare e seguire RDL 323 PRS VOR e proseguire via SALAP – RONDI – GIANO.

**GIANO 1G**

Join RDL 323 PRS VOR and proceed via SALAP – RONDI – GIANO.

MCL: RONDI FL 100

**GIANO 1J (a discrezione ATC)**

Intercettare e seguire RDL 303 PRS VOR e proseguire via MUSKY – GIANO.

**GIANO 1J (ATC Discretion)**

Join RDL 303 PRS VOR and proceed via MUSKY – GIANO.

MCL: GIANO FL 100

**GIANO 1P (RNAV)**

Su KERON virare a destra su TR 334° fino al punto GIANO.

**GIANO 1P (RNAV)**

OVER KERON turn right on TR 334° bound to GIANO.

MCL: GIANO FL 100

Path Terminator	Waypoint Name	Fly Over	Track °Mag	Turn Direction	Altitude Constraint	Speed Limit (IAS)	Recommended Navaid	Bearing/Range to Navaid	Navigation Performance
IF	KERON	-	-	R	+4000 ft	-	-	-	RNAV *
TF	GIANO	-	334°	-	+FL 100	-	-	-	RNAV *

\* RNAV1 equipment recommended