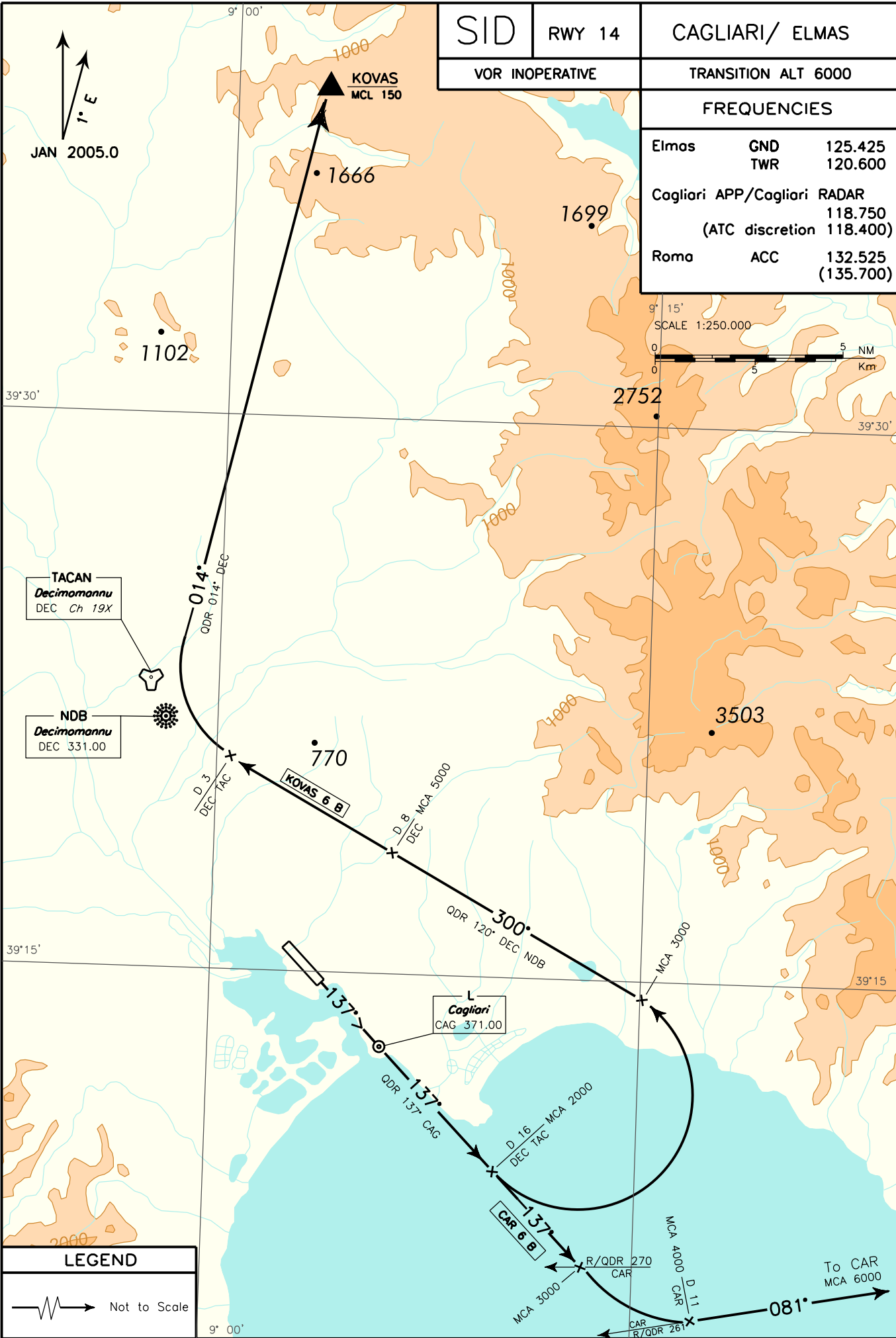


SID	RWY 14	CAGLIARI/ ELMAS	
VOR INOPERATIVE		TRANSITION ALT 6000	
FREQUENCIES			
Elmas	GND	125.425	
	TWR	120.600	
Cagliari APP/Cagliari RADAR			
		118.750	
	(ATC discretion	118.400)	
Roma	ACC	132.525	
		(135.700)	



CHANGE: MAG VAR

PARTENZE PER RWY 14 (VOR INOPERATIVO)**PROCEDURA DI SALITA INIZIALE**

Dopo il decollo procedere per CAG "L" e seguire QDR 137° CAG "L" (oppure sul prolungamento asse pista e poi su rotta 137° in caso di indisponibilità di CAG "L" e solo per SID CAR 6B) fino a lasciare 2000 ft (comunque fino a D16 DEC TAC).

DESCRIZIONE SID**KOVAS 6B**

Virare a sinistra e procedere su QDM 300° DEC NDB. A D3 DEC TAC virare a destra per intercettare e seguire QDR 014° DEC NDB diretti al punto KOVAS (RDL/QDR 328/38NM CAR NDB VOR/DME – D16.5 DEC TAC).

Gradiente minimo di salita consigliato 428 ft/NM fino a raggiungere FL 150.

Virate con IAS MAX 220 KT.

MCA/MCL: fine virata a sinistra per intercettare / end of left turn to intercept QDM 300° DEC NDB, 3000 FT;
QDM 300° DEC NDB/D8 DEC TAC, 5000 FT;
KOVAS, FL150

CAR 6B

Intercettando RDL/QDR 270 CAR VOR/NDB virare a sinistra per intercettare e seguire RDL/QDR 261 CAR VOR/NDB per CAR NDB VOR/DME.

Gradiente minimo di salita consigliato 320 ft/NM fino a lasciare 4000 ft.

Virata con IAS MAX 220 KT.

MCA/MCL: intersezione / intersection RDL/QDR 270 CAR VOR/NDB , 3000 FT;
RDL/QDR 261/11 NM CAR NDB VOR/DME, 4000 FT;
CAR NDB VOR/DME, FL 80 o/or 6000 FT se il QNH è inferiore a / if QNH less than 977 HPA.

DEPARTURE FROM RWY 14 (VOR INOPERATIVE)**INITIAL CLIMB PROCEDURE**

After take off proceed to CAG "L" and follow QDR 137° CAG "L" (or on extended centreline and after track 137° in case of CAG "L" unavailability and only for SID CAR 6B) until leaving 2000 ft (anyway until D16 DEC TAC).

SID DESCRIPTION**KOVAS 6B**

Turn left and proceed on QDM 300° DEC NDB. At D3 DEC TAC turn right to intercept and follow QDR 014° DEC NDB inbound to KOVAS (RDL/QDR 328/38NM CAR NDB VOR/DME D16.5 DEC TAC).

Minimum climb gradient suggested 428 ft/NM till reaching FL 150.

Turns at IAS MAX 220 KT

CAR 6B

When RDL/QDR 270 CAR VOR/NDB intercepted, turn left to intercept and follow RDL/QDR 261 CAR VOR/NDB inbound to CAR NDB VOR/DME.

Minimum climb gradient suggested 320 ft/NM till leaving 4000 ft.

Turn at IAS MAX 220 KT.

Intenzionalmente bianca

Intentionally left blank