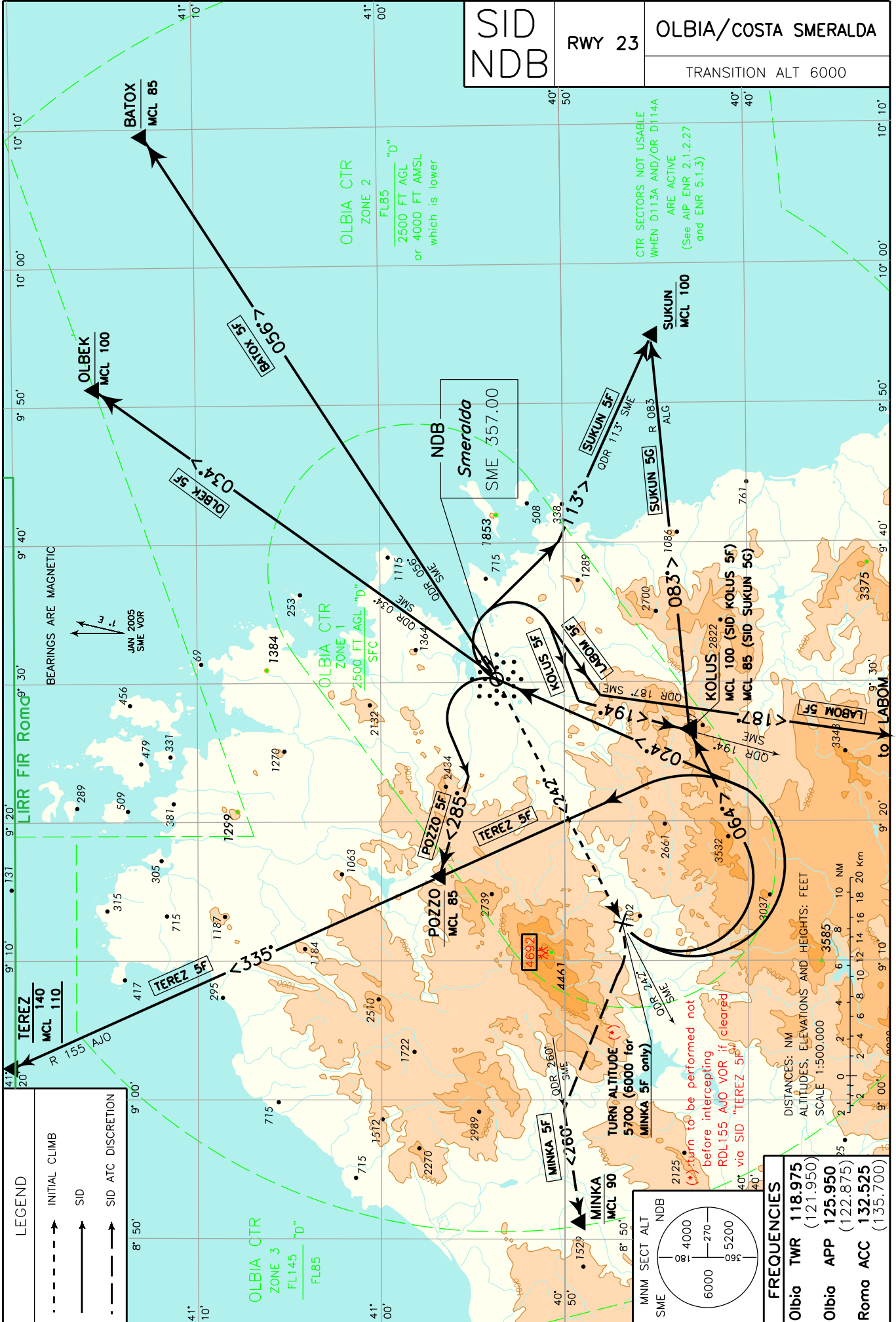


CHANGE: CTR CLASSIFICATION MODIFIED



PROCEDURA DI SALITA INIZIALE RWY 23

Dopo il decollo intercettare e seguire QDR 242° SME NDB fino ad attraversare 5700 ft (6000 ft per la SID MINKA 5F), quindi seguire la SID assegnata.

NOTA

Gradiente minimo di salita: 6.25% (380 ft/NM) fino a lasciare 5700 ft, causa ostacoli ad W e SW dell'aeroporto.
Per la SID MINKA 5F gradiente minimo di salita 6.6% (400 ft/NM) fino a lasciare 6000 ft

DESCRIZIONE SID

Completata la procedura di salita iniziale:

BATOX 5F

Virare a sinistra su TR 024° (QDR 204° SME NDB) per SME NDB da lasciare su QDR 056° per il punto BATOX.

MCL: BATOX FL 85.

SUKUN 5F

Virare a sinistra su TR 024° (QDR 204° SME NDB) per SME NDB, quindi virare a destra fino ad intercettare e seguire QDR 113° SME NDB per il punto SUKUN.

MCL: SUKUN FL 100.

SUKUN 5G

Virare a sinistra su TR 064° fino ad intercettare e seguire RDL 083 ALG VOR per il punto KOLUS, quindi SUKUN.

MCL: KOLUS FL 85, SUKUN FL 100.

KOLUS 5F

Virare a sinistra su TR 024° (QDR 204° SME NDB) per SME NDB, quindi virare a destra fino ad intercettare e seguire QDR 194° SME NDB per il punto KOLUS.

MCL: KOLUS FL 100.

POZZO 5F

Virare a sinistra su TR 024° (QDR 204° SME NDB) per SME NDB, quindi virare a sinistra fino ad intercettare e seguire QDR 285° SME NDB per il punto POZZO.

MCL: POZZO FL 85.

LABOM 5F

Virare a sinistra su TR 024° (QDR 204° SME NDB) per SME NDB, quindi virare a destra fino ad intercettare e seguire QDR 187° SME NDB per il punto LABOM.

MCL: LABOM FL 100.

TEREZ 5F

Virare a sinistra (in ogni caso non prima di intercettare RDL 155 AJO VOR e non oltre 46NM ALG TACAN) fino ad intercettare e seguire RDL 155 AJO VOR (TR 335°) per il punto POZZO.

MCL: POZZO FL 85, TEREZ tra/between FL 110 e/and FL 140.

MINKA 5F (a discrezione ATC)

Virare a destra fino ad intercettare e seguire QDR 260° SME NDB (TR 260°) per il punto MINKA

MCL: MINKA FL 90.

OLBEK 5F

Virare a sinistra su TR 024° (QDR 204° SME NDB) per SME NDB da lasciare su QDR 034° per il punto OLBEK.

MCL: OLBEK FL 100.

INITIAL CLIMB PROCEDURE RWY 23

After take-off proceed and follow on QDR 242° SME NDB until passing 5700 ft (6000 ft for SID MINKA 5F), then follow the assigned SID.

REMARK

Minimum climb gradient: 6.25% (380 ft/NM) until leaving 5700 ft, due to obstacles W and SW of airport.
For SID MINKA 5F minimum climb gradient 6.6% (400 ft/NM) until leaving 6000 ft.

SID DESCRIPTION

Initial climb procedure completed:

BATOX 5F

Turn left on TR 024° (QDR 204° SME NDB) bound to SME NDB to be left on QDR 056° bound to BATOX.

SUKUN 5F

Turn left on TR 024° (QDR 204° SME NDB) bound to SME NDB, then turn right until joining QDR 113° SME NDB bound to SUKUN.

SUKUN 5G

Turn left on TR 064° until joining RDL 083 ALG VOR bound to KOLUS, then SUKUN.

KOLUS 5F

Turn left on TR 024° (QDR 204° SME NDB) bound to SME NDB, then turn right until joining QDR 194° SME NDB bound to KOLUS.

POZZO 5F

Turn left on TR 024° (QDR 204° SME NDB) bound to SME NDB, then turn left until joining QDR 285° SME NDB bound to POZZO.

LABOM 5F

Turn left on TR 024° (QDR 204° SME NDB) bound to SME NDB, then turn right until joining QDR 187° SME NDB bound to LABOM.

TEREZ 5F

Turn left (in any case not before crossing RDL 155 AJO VOR and not further than 46NM ALG TACAN) until joining RDL155 AJO VOR (TR 335°) bound to POZZO.

MINKA 5F (ATC discretion)

Turn right until joining QDR 260° SME NDB (TR 260°) bound to MINKA.

OLBEK 5F

Turn left on TR 024° (QDR 204° SME NDB) bound to SME NDB to be left on QDR 034° bound to OLBEK.

Intenzionalmente bianca

Intentionally left blank