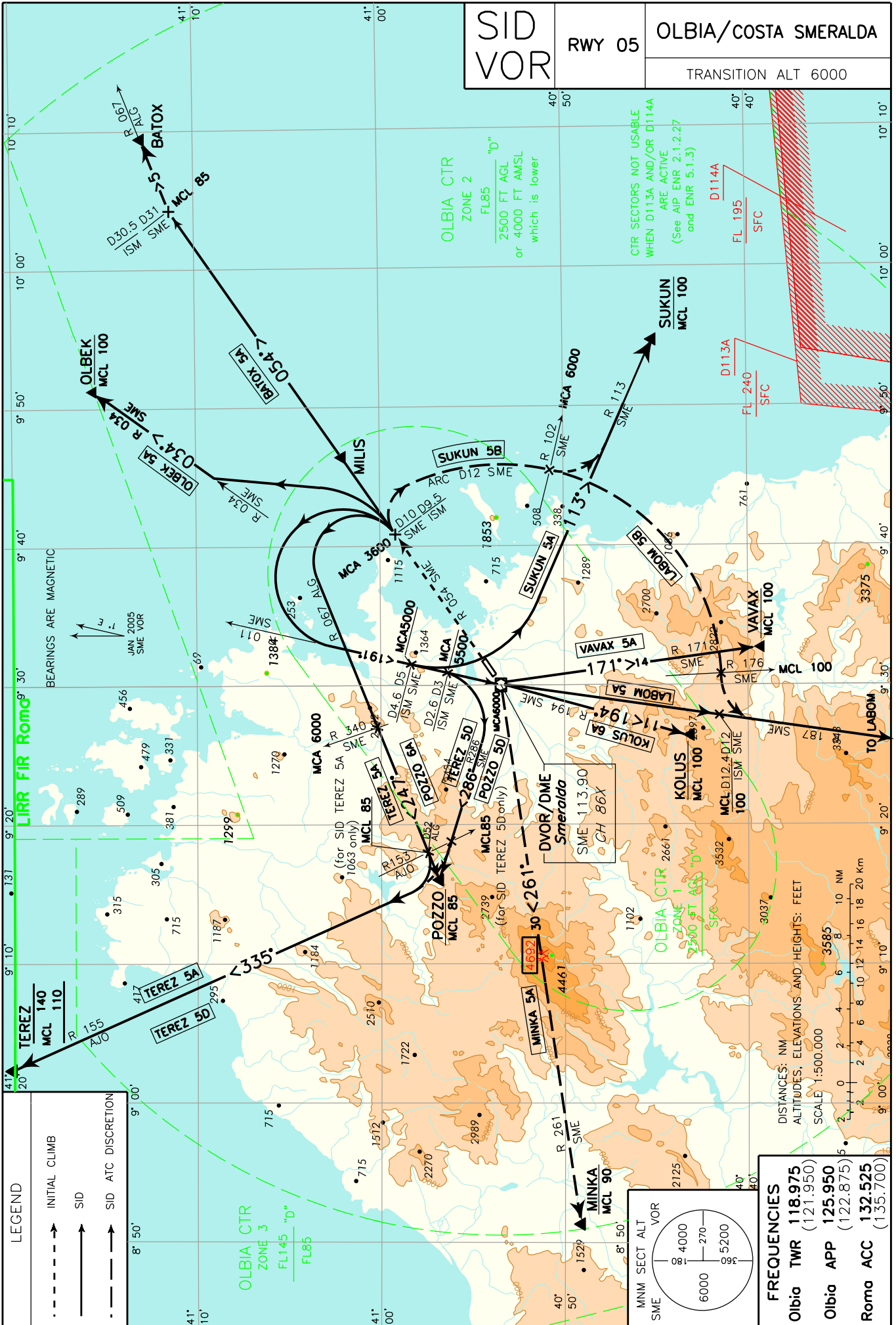


CHANGE: CTR CLASSIFICATION MODIFIED



**PROCEDURA DI SALITA INIZIALE**

Dopo il decollo seguire RDL 054 SME VOR fino a lasciare 3600 ft non più tardi di 10NM SME DME (o 9.5NM ISM DME), quindi seguire la SID assegnata.

**NOTA**

Gradiente minimo di salita: 6.9% fino a lasciare 3600 ft.

**DESCRIZIONE SID**

Completata la procedura di salita iniziale:

**BATOX 5A**

Seguire RDL 054 SME VOR fino ad intercettare e seguire RDL 067 ALG VOR per il punto BATOX.

MCL: RDL 054/31NM SME VOR/DME (RDL 067/89NM ALG VORTAC) FL 85.

**INITIAL CLIMB PROCEDURE**

After take-off follow RDL 054 SME VOR until leaving 3600 ft not further than 10NM SME DME (or 9.5NM ISM DME), then follow the assigned SID.

**REMARK**

Minimum climb gradient: 6.9% until leaving 3600 ft.

**SID DESCRIPTION**

Initial climb procedure completed:

**BATOX 5A**

Follow RDL 054 SME VOR until joining RDL 067 ALG VOR bound to BATOX.

**SUKUN 5A**

Virare a sinistra fino ad intercettare e seguire RDL 011 SME VOR (TR 191°) fino a 5NM SME DME, quindi virare a sinistra fino ad intercettare e seguire RDL 113 SME VOR per il punto SUKUN.

MCA/MCL: RDL 011/5NM SME VOR/DME (o/or 4.6NM ISM DME) 5000 FT, SUKUN FL 100.

**SUKUN 5A**

Turn left until joining RDL 011 SME VOR (TR 191°) until 5NM SME DME, then turn left until joining RDL 113 SME VOR bound to SUKUN.

**SUKUN 5B (a discrezione ATC)**

Virare a destra fino ad intercettare e seguire ARC 12NM SME DME. Attraversando RDL 102 SME VOR virare a sinistra fino ad intercettare e seguire RDL 113 SME VOR per il punto SUKUN.

MCA/MCL: INT ARC 12NM SME DME/RDL 102 SME VOR 6000 FT, SUKUN FL 100

**SUKUN 5B (ATC discretion)**

Turn right until joining ARC 12NM SME DME. Crossing RDL 102 SME VOR turn left until joining RDL 113 SME VOR bound to SUKUN.

**KOLUS 6A**

Virare a sinistra fino ad intercettare e seguire RDL 011 SME VOR (TR 191°) per SME VOR da lasciare su RDL 194 per il punto KOLUS.

MCA/MCL: RDL 011/5NM SME VOR/DME 5000 FT (o/or 4.6NM ISM DME), SME VOR/DME 6000 FT, KOLUS FL 100.

**KOLUS 6A**

Turn left until joining RDL 011 SME VOR (TR 191°) bound to SME VOR to be left on RDL 194 bound to KOLUS.

**POZZO 6A**

Virare a sinistra fino ad intercettare e seguire RDL 067 ALG VOR (TR 247°) per il punto POZZO.

MCA/MCL: INT RDL 067 ALG VORTAC/RDL 340 SME VOR 6000 FT, POZZO FL 85.

**POZZO 6A**

Turn left until joining RDL 067 ALG VOR (TR 247°) bound to POZZO.

**LABOM 5A**

Virare a sinistra fino ad intercettare e seguire RDL 011 SME VOR (TR 191°) per SME VOR da lasciare su RDL 187 per il punto LABOM.

MCA/MCL: RDL 011/5NM SME VOR/DME (o/or 4.6NM ISM DME) 5000 FT, SME VOR/DME 6000 FT, RDL 187/12NM SME VOR/DME (o/or 12.4NM ISM DME) FL 100.

**LABOM 5A**

Turn left until joining RDL 011 SME VOR (TR 191°) bound to SME VOR to be left on RDL 187 bound to LABOM.

**VAVAX 5**

Virare a sinistra fino ad intercettare e seguire RDL 011 SME VOR (TR 191°) per SME VOR da lasciare su RDL 171 per il punto VAVAX.

MCA/MCL: RDL 011/5NM SME VOR/DME (o/or 4.6NM ISM DME) 5000 FT, SME VOR/DME 6000 FT; VAVAX FL 100.

**VAVAX 5A**

Turn left until joining RDL 011 SME VOR (TR 191°) bound to SME VOR to be left on RDL 171 bound to VAVAX.

**OLBEK 5A**

Virare a sinistra fino ad intercettare e seguire RDL 034 SME VOR per il punto OLBEK.

MCL: OLBEK FL 100.

**OLBEK 5A**

Turn left until joining RDL 034 SME VOR bound to OLBEK.

**LABOM 5B (a discrezione ATC)**

Virare a destra fino ad intercettare e seguire ARC 12NM SME DME. Attraversando RDL 176 SME VOR virare a sinistra fino ad intercettare e seguire RDL 187 SME VOR per il punto LABOM.

MCA/MCL: INT ARC 12NM SME DME/RDL 102 SME VOR 6000 FT, INT ARC 12NM SME DME/RDL 176 SME VOR FL 100.

**LABOM 5B (ATC discretion)**

Turn right until joining ARC 12NM SME DME. Crossing RDL 176 SME VOR turn left until joining RDL 187 SME VOR bound to LABOM.

**MINKA 5A (a discrezione ATC)**

Virare a sinistra fino ad intercettare e seguire RDL 011 SME VOR (TR 191°) per SME VOR da lasciare su RDL 261 per il punto MINKA.

MCA/MCL: RDL 011/5NM SME VOR/DME (o/or 4.6NM ISM DME) 5000 FT, SME VOR/DME 6000 FT, MINKA FL 90.

**TEREZ 5A**

Virare a sinistra fino ad intercettare e seguire RDL 067 ALG VOR (TR 247°). Attraversando RDL 293 SME VOR (o RDL 153 AJO VOR) virare a destra fino ad intercettare e seguire RDL 155 AJO VOR (TR 335°) per il punto TEREZ.

MCA/MCL: INT RDL 067 ALG VOR/RDL 340 SME VOR 6000 FT, INT RDL 067 ALG VOR/RDL 293 SME VOR (o/or RDL 153 AJO VOR) FL 85; TEREZ tra/between FL 110 e/and FL 140.

**TEREZ 5D**

Virare a sinistra fino ad intercettare e seguire RDL 011 SME VOR (TR 191°) per SME VOR/DME. A 3NM SME DME (o 2.6NM ISM DME) virare a destra fino ad intercettare e seguire RDL 286 SME VOR per il punto POZZO; attraversando RDL 153 AJO VOR virare a destra fino ad intercettare e seguire RDL 155 AJO VOR per il punto TEREZ.

MCA/MCL: RDL 011/3NM SME VOR/DME (o/or 2.6NM ISM DME) 5500 FT, INT RDL 286 SME VOR/RDL 153 AJO VOR FL 85, TEREZ tra/between FL 110 e/and FL 140.

**POZZO 5D (a discrezione ATC)**

Virare a sinistra fino ad intercettare e seguire RDL 011 SME VOR (TR 191°) per SME VOR/DME. A 3NM SME DME (o 2.6NM ISM DME) virare a destra fino ad intercettare e seguire RDL 286 SME VOR per il punto POZZO.

MCA/MCL: RDL 011/3NM SME VOR/DME (o/or 2.6NM ISM DME) 5500 FT, POZZO FL 85.

**MINKA 5A (ATC discretion)**

Turn left until joining RDL 011 SME VOR (TR 191°) bound to SME VOR to be left on RDL 261 bound to MINKA.

**TEREZ 5A**

Turn left until joining RDL 067 ALG VOR (TR 247°). Crossing RDL 293 SME VOR (or RDL 153 AJO VOR) turn right until joining RDL 155 AJO VOR (TR 335°) bound to TEREZ.

**TEREZ 5D**

Turn left until joining RDL 011 SME VOR (TR 191°) bound to SME VOR/DME. At 3NM SME DME (or 2.6NM ISM DME) turn right until joining RDL 286 SME VOR bound to POZZO; crossing RDL 153 AJO VOR turn right until joining RDL 155 AJO VOR bound to TEREZ.

**POZZO 5D (ATC discretion)**

Turn left until joining RDL 011 SME VOR (TR 191°) bound to SME VOR/DME. At 3NM SME DME (or 2.6NM ISM DME) turn right until joining RDL 286 SME VOR bound to POZZO.