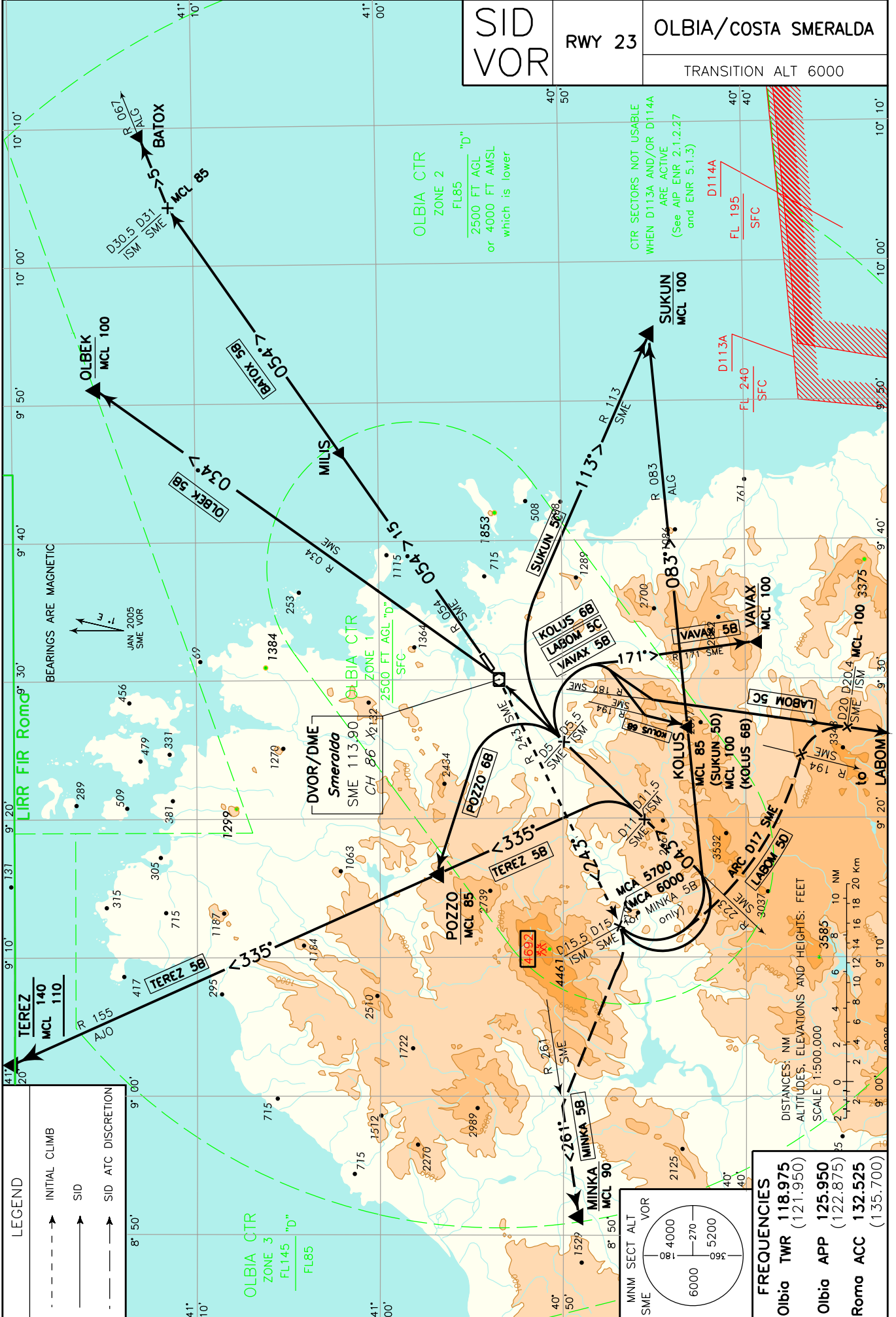


CHANGE: CTR CLASSIFICATION MODIFIED



SID VOR	RWY 23	OLBIA/COSTA SMERALDA
		TRANSITION ALT 6000

LEGEND

- INITIAL CLIMB
- SID
- - - SID ATC DISCRETION

FREQUENCIES

Olbia TWR	118.975	(121.950)
Olbia APP	125.950	(122.875)
Roma ACC	132.525	(135.700)

DISTANCES: NM
ALTITUDES, ELEVATIONS AND HEIGHTS: FEET

SCALE 1:500,000

0 2 4 6 8 10 12 14 16 18 20 km

PROCEDURA DI SALITA INIZIALE

Dopo il decollo seguire RDL 243 SME VOR. A 15NM SME DME (o 15.5NM ISM DME), da attraversare a 5700 ft o al di sopra (6000 ft o al di sopra per la SID MINKA 5B), inserirsi nella SID assegnata.

NOTA

Gradiente minimo di salita 380 ft/NM fino a lasciare 5700 ft, causa ostacoli ad W e SW dell'aeroporto.

Per la SID MINKA 5B gradiente minimo di salita 400 ft/NM fino a lasciare 6000 ft

I piloti non in grado di mantenere tale gradiente e durante il giorno, manterranno VMC fino a lasciare 5700 ft.

DESCRIZIONE SID

Completata la procedura di salita iniziale:

BATOX 5B

Virare a sinistra fino ad intercettare e seguire RDL 223 SME VOR (TR 043°) per SME VOR da lasciare su RDL 054 fino ad intercettare e seguire RDL 067 ALG VOR per il punto BATOX.

MCL: RDL 054/31NM SME VOR/DME (RDL 067/89NM ALG VORTAC) FL 85.

SUKUN 5C

Virare a sinistra fino ad intercettare e seguire RDL 223 SME VOR (TR 043°) fino a 5NM SME DME (o 5.5NM ISM DME), quindi virare a destra fino ad intercettare e seguire RDL 113 SME VOR per il punto SUKUN.

MCL: SUKUN FL 100.

SUKUN 5D

Virare a sinistra fino ad intercettare e seguire RDL/QDR 083° ALG VOR/NDB per il punto KOLUS, quindi SUKUN.

MCL: KOLUS FL 85; SUKUN FL 100.

KOLUS 6B

Virare a sinistra fino ad intercettare e seguire RDL 223 SME VOR (TR 043°) fino a 5NM SME DME (o 5.5NM ISM DME), quindi virare a destra fino ad intercettare e seguire RDL 194 SME VOR per il punto KOLUS.

MCL: KOLUS FL 100.

VAVAX 5B

Virare a sinistra fino ad intercettare e seguire RDL 223 SME VOR (TR 043°) fino a 5NM SME DME (o 5.5NM ISM DME), quindi virare a destra fino ad intercettare e seguire RDL 171 SME VOR per il punto VAVAX.

MCL: VAVAX FL 100.

LABOM 5C

Virare a sinistra fino ad intercettare e seguire RDL 223 SME VOR (TR 043°) fino a 5NM SME DME (o 5.5NM ISM DME), quindi virare a destra fino ad intercettare e seguire RDL 187 SME VOR per il punto LABOM.

MCL: RDL 187/20NM SME VOR/DME (o/or 20.4NM ISM DME) FL 100.

LABOM 5D (a discrezione ATC)

Virare a sinistra fino ad intercettare e seguire ARC 17NM SME DME. Attraversando RDL 194 SME VOR virare a destra fino ad intercettare e seguire RDL 187 SME VOR per il punto LABOM.

MCL: RDL 187/20NM SME VOR/DME (o/or 20.4NM ISM DME) FL100

INITIAL CLIMB PROCEDURE

After take-off join RDL 243 SME VOR. At 15NM SME DME (or 15.5NM ISM DME), to be crossed at 5700 ft or above (6000 ft or above for SID MINKA 5B), join and follow the assigned SID.

REMARK

Minimum climb gradient 380 ft/NM until leaving 5700 ft, due to obstacles W and SW of airport.

For SID MINKA 5B minimum climb gradient 400 ft/NM until leaving 6000 ft.

Pilots unable to comply with such gradient and during daylight only, shall maintain VMC until leaving 5700 ft.

SID DESCRIPTION

Initial climb procedure completed:

BATOX 5B

Turn left until joining RDL 223 SME VOR (TR 043°) bound to SME VOR to be left on RDL 054 until joining RDL 067 ALG VOR bound to BATOX.

SUKUN 5C

Turn left until joining RDL 223 SME VOR (TR 043°) until 5NM SME DME (or 5.5NM ISM DME), then turn right until joining RDL 113 SME VOR bound to SUKUN.

SUKUN 5D

Turn left until joining RDL/QDR 083° ALG VOR/NDB bound to KOLUS, then SUKUN.

KOLUS 6B

Turn left until joining RDL 223 SME VOR (TR 043°) until 5 NM before SME DME, then turn right until joining RDL 194 SME VOR bound to KOLUS.

VAVAX 5B

Turn left until joining RDL 223 SME VOR (TR 043°) until 5NM SME DME (or 5.5NM ISM DME), then turn right until joining RDL 171 SME VOR bound to VAVAX.

LABOM 5C

Turn left until joining RDL 223 SME VOR (TR 043°) until 5NM SME DME (or 5.5NM ISM DME), then turn right until joining RDL 187 SME VOR bound to LABOM.

LABOM 5D (ATC discretion)

Turn left until joining ARC 17NM SME DME. Crossing RDL 194 SME VOR turn right until joining RDL 187 SME VOR bound to LABOM.

POZZO 6B

Virare a sinistra fino ad intercettare e seguire RDL 223 SME VOR (TR 043°) fino a 5NM SME DME (o 5.5NM ISM DME), quindi virare a sinistra fino ad intercettare e seguire RDL 286 SME VOR per il punto POZZO.

POZZO 6B

Turn left until joining RDL 223 SME VOR (TR 043°) until 5NM SME DME (o 5.5NM ISM DME), then turn left until joining RDL 286 SME VOR bound to POZZO.

MCL: POZZO FL 85.

TEREZ 5B

Virare a sinistra fino ad intercettare e seguire RDL 223 SME VOR (TR 043°) fino a 11NM SME DME (o 11.5NM ISM DME), quindi virare a sinistra fino ad intercettare e seguire RDL 155 AJO VOR (TR 335°) per il punto POZZO, quindi TEREZ.

TEREZ 5B

Turn left until joining RDL 223 SME VOR (TR 043°) until 11NM SME DME (or 11.5NM ISM DME), then turn left until joining RDL 155 AJO VOR (TR 335°) bound to POZZO, then TEREZ.

MCL: POZZO FL 85; TEREZ tra/between FL 110 e/and FL 140.

MINKA 5B (a discrezione ATC)

Virare a destra fino ad intercettare e seguire RDL 261 SME VOR (TR 261°) per il punto MINKA.

MINKA 5B (ATC discretion)

Turn right until joining RDL 261 SME VOR (TR 261°) bound to MINKA.

MCL: MINKA FL 90

OLBEK 5B

Virare a sinistra fino ad intercettare e seguire RDL 223 SME VOR (TR 043°) per SME VOR da lasciare su RDL 034 per il punto OLBEK..

OLBEK 5B

Turn left until joining RDL 223 SME VOR (TR 043°) bound to SME VOR to be left on RDL 034 bound to OLBEK.

MCL: OLBEK FL 100.