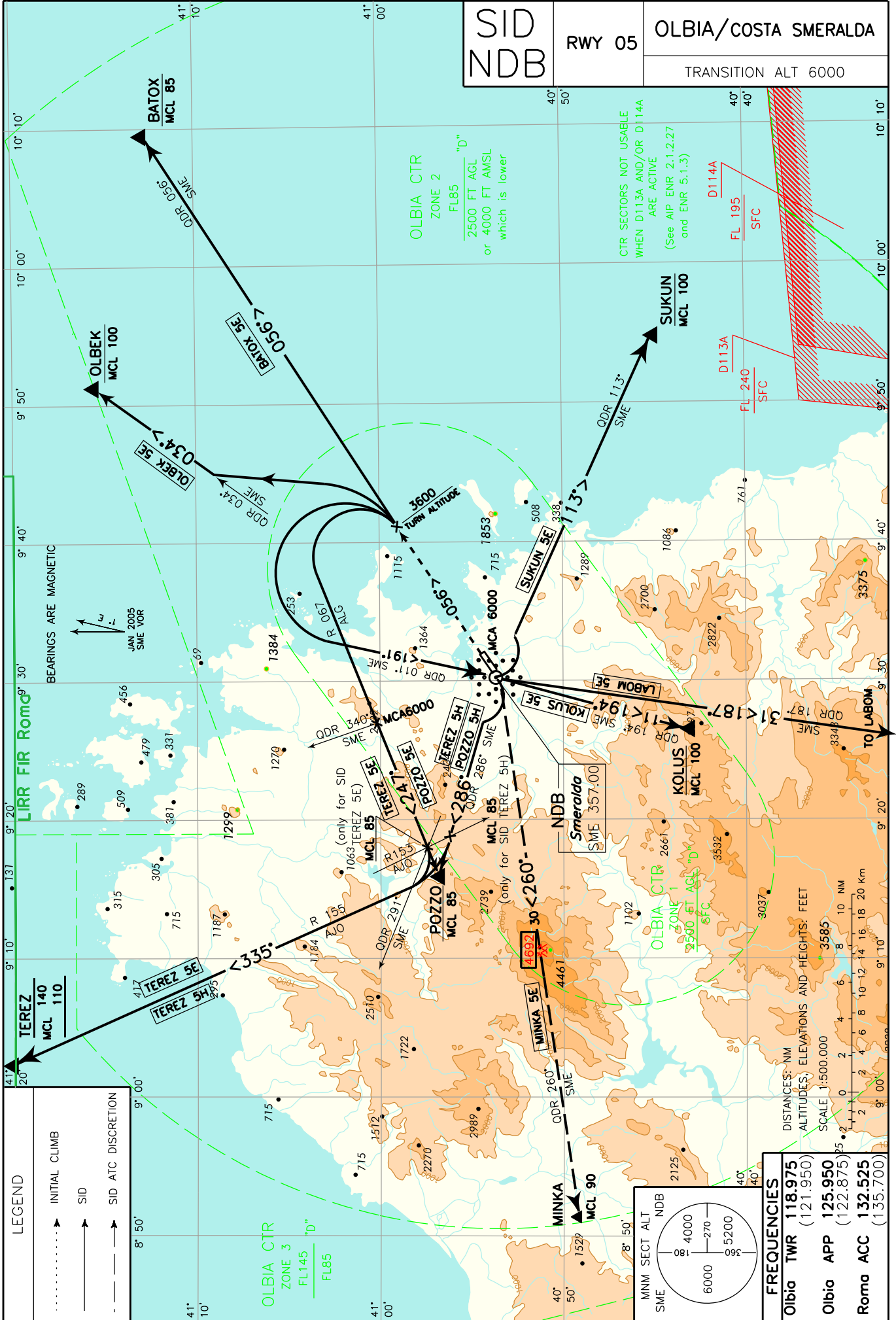


CHANGE: CTR CLASSIFICATION MODIFIED



**PROCEDURA DI SALITA INIZIALE RWY 05**

Dopo il decollo seguire QDR 056° SME NDB fino a lasciare 3600 ft, quindi seguire la SID assegnata.

**NOTA**

Gradiente minimo di salita: 6.9% (420 ft/NM) fino a lasciare 3600 ft.

**DESCRIZIONE SID**

Completata la procedura di salita iniziale:

**BATOX 5E**

Seguire QDR 056° SME NDB per il punto BATOX.

**SUKUN 5E**

Virare a sinistra su TR 191° (QDR 011° SME NDB) per SME NDB da lasciare su QDR 113° per il punto SUKUN.

MCA/MCL: SME NDB 6000 FT, SUKUN (INT QDR 113° SME NDB/RDL 083 ALG VOR) FL 100.

**KOLUS 5E**

Virare a sinistra su TR 191° (QDR 011° SME NDB) per SME NDB da lasciare su QDR 194° per il punto KOLUS.

MCA/MCL: SME NDB 6000 FT, KOLUS (INT QDR 194° SME NDB/RDL 083 ALG VOR) FL 100.

**POZZO 5E**

Virare a sinistra fino ad intercettare e seguire RDL 067 ALG VOR (TR 247°) per il punto POZZO.

MCA/MCL: INT RDL 067 ALG VOR/QDR 340° SME NDB 6000 FT, POZZO FL 85

**LABOM 5E**

Virare a sinistra su TR 191° (QDR 011° SME NDB) per SME NDB da lasciare su QDR 187° per il punto LABOM.

MCA/MCL: SME NDB 6000 FT, LABOM FL 100.

**OLBEK 5E**

Virare a sinistra fino ad intercettare e seguire QDR 034° SME NDB per il punto OLBEK.

MCL: OLBEK FL 100.

**POZZO 5H (a discrezione ATC)**

Virare a sinistra su TR 191° (QDR 011° SME NDB) per SME NDB da lasciare su QDR 286° per il punto POZZO.

MCA/MCL: SME NDB 6000 FT, POZZO FL 85.

**TEREZ 5E**

Virare a sinistra fino ad intercettare e seguire RDL 067 ALG VOR (TR 247°).

Attraversando QDR 291° SME NDB (o RDL 153 AJO VOR) virare a destra fino ad intercettare e seguire RDL 155 AJO VOR (TR 335°) per il punto TEREZ.

MCA/MCL: INT RDL 067 ALG VOR/QDR 340° SME NDB 6000 FT, INT RDL 067 ALG VOR/QDR 291° SME NDB (o/or RDL 153 AJO VOR) FL 85, TEREZ tra/between FL 110 e/and FL 140.

**TEREZ 5H**

Virare a sinistra su TR 191° (QDR 011° SME NDB) per SME NDB da lasciare su QDR 286° per il punto POZZO; attraversando RDL 153 AJO VOR virare a destra fino ad intercettare e seguire RDL 155 AJO VOR per il punto TEREZ.

MCA/MCL: SME NDB 6000 FT, INT QDR 286° SME NDB/RDL 153 AJO VOR FL 85, TEREZ tra/between FL 110 e/and FL 140.

**MINKA 5E (a discrezione ATC)**

Virare a sinistra su TR 191° (QDR 011° SME NDB) per SME NDB da lasciare su QDR 260° per il punto MINKA.

MCA/MCL: SME NDB 6000 FT, MINKA FL 90.

**INITIAL CLIMB PROCEDURE RWY 05**

After take-off follow QDR 056° SME NDB until leaving 3600 ft, then follow the assigned SID.

**REMARK**

Minimum climb gradient: 6.9% (420 ft/NM) until leaving 3600 ft.

**SID DESCRIPTION**

Initial climb procedure completed:

**BATOX 5E**

Follow QDR 056° SME NDB bound to BATOX.

**SUKUN 5E**

Turn left on TR 191° (QDR 011° SME NDB) bound to SME NDB to be left on QDR 113° bound to SUKUN.

**KOLUS 5E**

Turn left on TR 191° (QDR 011° SME NDB) bound to SME NDB to be left on QDR 194° bound to KOLUS.

**POZZO 5E**

Turn left until joining RDL 067 ALG VOR (TR 247°) bound to POZZO.

**LABOM 5E**

Turn left on TR 191° (QDR 011° SME NDB) bound to SME NDB to be left on QDR 187° bound to LABOM.

**OLBEK 5E**

Turn left until joining QDR 034° SME NDB bound to OLBEK.

**POZZO 5H (ATC discretion)**

Turn left on TR 191° (QDR 011° SME NDB) bound to SME NDB to be left on QDR 286° bound to POZZO.

**TEREZ 5E**

Turn left until joining RDL 067 ALG VOR (TR 247°).

Crossing QDR 291° SME NDB (or RDL 153 AJO VOR) turn right until joining RDL 155 AJO VOR (TR 335°) bound to TEREZ.

**TEREZ 5H**

Turn left on TR 191° (QDR 011° SME NDB) bound to SME NDB to be left on QDR 286° SME NDB bound to POZZO; crossing RDL 153 AJO VOR turn right until joining RDL 155 AJO VOR bound to TEREZ.

**MINKA 5E (ATC discretion)**

Turn left on TR 191° (QDR 011° SME NDB) bound to SME NDB to be left on QDR 260° bound to MINKA.

Intenzionalmente bianca

*Intentionally left blank*