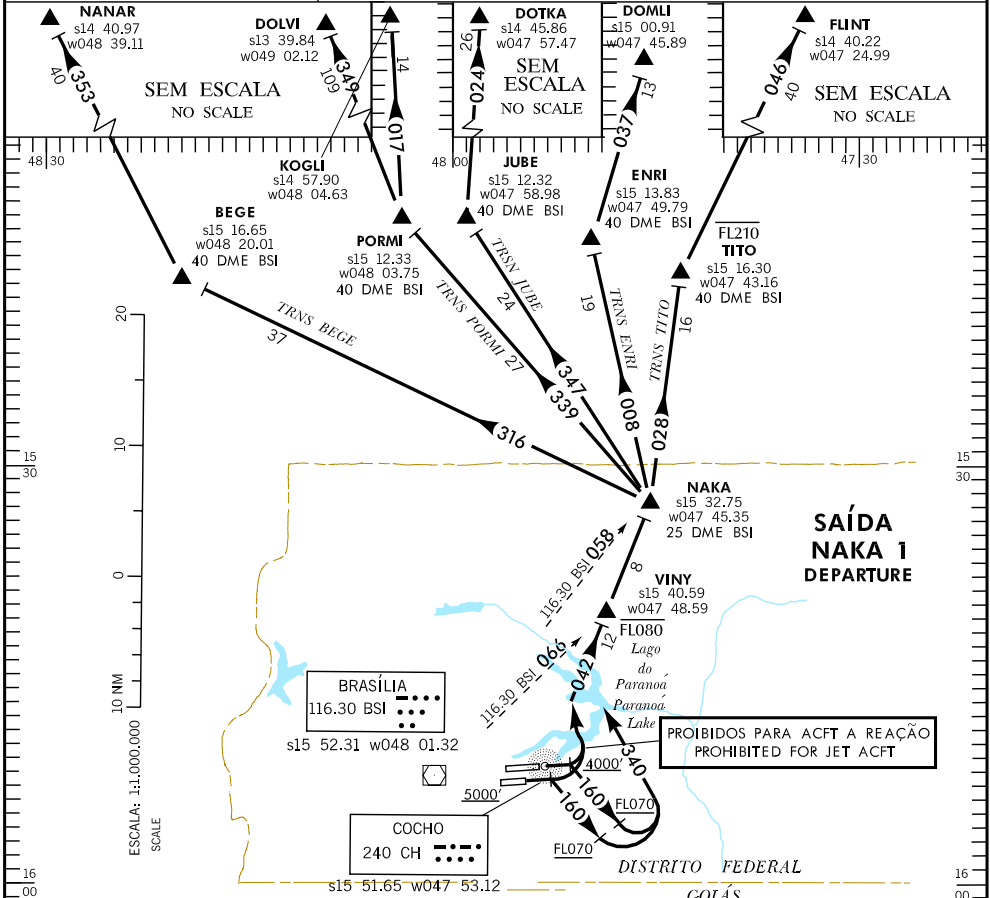


SID - SBBR

WGS-84

ATIS	127.80	TWR	BRASÍLIA	118.10	118.45	121.50
CLRD	BRASÍLIA	APP	BRASÍLIA	119.20	119.50	119.70
121.00				120.00	129.60	
GNDC	BRASÍLIA	ACC	BRASÍLIA	122.25	123.30	125.45
121.80				124.50	124.70	133.05
				124.20	124.50	124.70
				124.50	124.70	133.05
				124.70	133.05	135.00
				124.50	124.70	133.05
				124.70	133.05	135.00
				124.50	124.70	133.05
				124.70	133.05	135.00



- RMK**
- 1 - GRADIENTE MNM DE SUBIDA
RWY IIR/IL: 5% ATÉ 6000'; APÓS, 3,3%
 - 2 - TA 7000'
 - 3 - PROCEDIMENTO DE ATENUAÇÃO DE RUÍDO P/ ACFT A REAÇÃO:
3.1 - PERÍODO - H24
3.2 - MANTER HDG 107 ATÉ CRUZAR 6000'.
3.3 - EXECUTAR PROC DE ATENUAÇÃO DE RUÍDO ESPECÍFICO DO EQPT OU MANTER V2 + 20 KT COM MAIOR RAZÃO POSSÍVEL DE SUBIDA ATÉ CRUZAR 6000' APÓS, CURVAR A ESQUERDA PARA INTERCEPTAR QDR 042 CH
 - 3.4 - AERONAVES QUE NÃO ATENDAM AOS REQUISITOS ESTABELECIDOS NO ITEM 36.103 LETRA C DO RBAC
TKOF RWY_1IL/1IR: EXECUTAR PROC DE ATENUAÇÃO DE RUÍDO ESPECÍFICO DO EQPT OU MANTER V2+10KT E V2+20KT COM MAIOR RAZÃO POSSÍVEL DE SUBIDA ATÉ CRUZAR 6000'. AO CRUZAR 4000' CURVAR A DIREITA PARA HDG 160 ATÉ 340, APÓS, CURVAR A ESQUERDA HDG 340 PARA INTERCEPTAR QDR 042 CH E PROSSEGUIR CONFORME SAÍDA AUTORIZADA.
 - 4 - FL MAX: FL 080 NO FIXO VINY E FL 210 NO FIXO TITO.

- RMK**
- 1 - MNM CLIMB GRADIENT
RWY IIR/IL: 5% UP TO 6000'; AFTER, 3.3%
 - 2 - TA 7000'
 - 3 - NOISE ABATEMENT PROCEDURE FOR JET ACFT:
3.1 - PERIOD - H24
3.2 - MAINTAIN HDG 107 UNTIL PASSING 6000'
3.3 - EXECUTE SPECIFIC NOISE ABATEMENT PROC OF EQPT OR MAINTAIN V2 + 20 KT AT THE MAXIMUM POSSIBLE CLIMB RATE UNTIL PASSING 6000', THEN TURN LEFT TO INTERCEPT CH 042 QDR AND GO ON.
 - 3.4 - AIRCRAFT THAT DO NOT COMPLY WITH REQUIREMENTS ESTABLISHED BY ITEM 36.103 LETTER "C" OF THE BRAZILIAN CIVIL AVIATION REGULATION -TKOF RWY 1IL/1IR: EXECUTE SPECIFIC NOISE ABATEMENT PROC OF EQPT OR MAINTAIN V2+ 10 KT AND V2+20KT AT THE MAXIMUM POSSIBLE CLIMB RATE UNTIL PASSING 6000'. WHEN PASSING 4000' TURN RIGHT HDG 160 UNTIL FL070, THEN TURN LEFT HDG 340 TO INTERCEPT CH 042 QDR AND GO ON. AUTHORIZED DEPARTURE.
 - 4 - MAX FL: FL 080 AT VINY INT AND FL210 AT TITO INT.