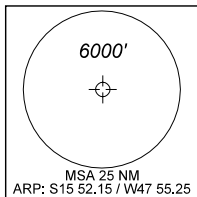


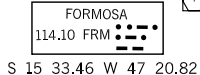
CARTA DE CHEGADA PADRÃO BRASÍLIA / PRES. JUSCELINO KUBITSCHKE, INTL (SBBR)
RWY 29L/29R
STANDARD ARRIVAL CHART
INSTRUMENT (STAR)

RNAV APO 2A - EGONI 1A - GOI 2A
NAXIV 1A - NIMVA 1A - UBSUS 1A

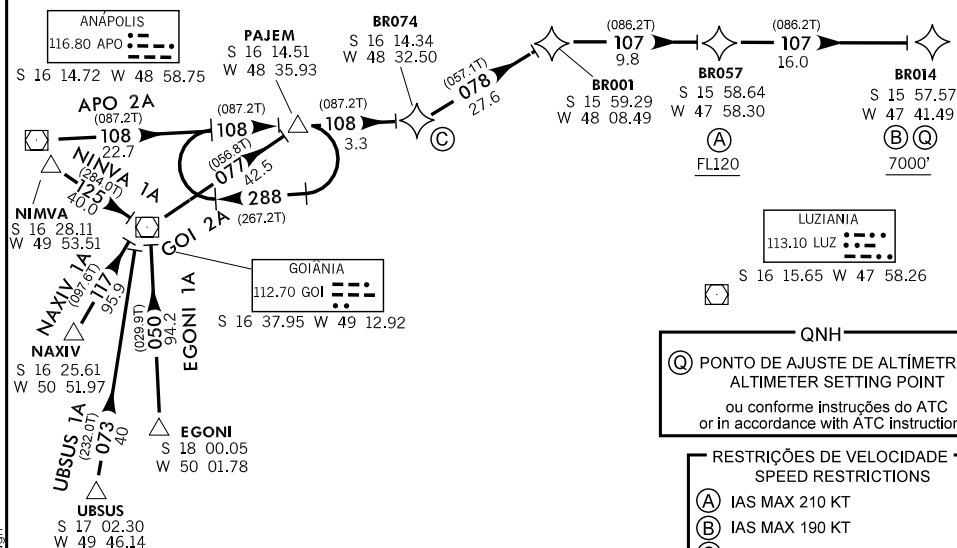
TA 7000'	ATIS 127.80	ACC BRASÍLIA 123.75 123.95 124.20 126.05 121.50	APP BRASÍLIA 119.20 119.50 119.70 120.00 129.60	TWR BRASÍLIA 118.10 118.45 121.50
-----------------	-----------------------	---	---	---



ALT. ELEV E HGT EM PÉS
 ALT. ELEV AND HGT IN FEET
 DEC/VAR: 21° W (2011)
 VA/CHG: 07° W



SEM ESCALA
NO SCALE



QNH

Q PONTO DE AJUSTE DE ALTIMETRO
 ALTIMETER SETTING POINT
 ou conforme instruções do ATC
 or in accordance with ATC instructions.

RESTRICÕES DE VELOCIDADE
 SPEED RESTRICTIONS

A IAS MAX 210 KT
B IAS MAX 190 KT
C IAS MAX 230 KT

ou conforme instruções do ATC
 or in accordance with ATC instructions.

RMK

Nota 1: RNAV 1
 Nota 2: B-RNP 1
 Nota 3: RADAR compulsório.
 RADAR required
 Nota 4: DME/DME/IRU ou GNSS compulsório.
 DME/DME/IRU or GNSS required.
 Nota 5: Para aeronaves não equipadas com GNSS,
 APO, BSI e LUZ obrigatoriamente em operação.
 For non-GNSS equipped aircraft, GNSS,
 APO, BSI and LUZ must be operational.
 Nota 6: Descrição textual no verso
 Textual description on reverse side

Y:\AIP-MA\AIP-MA\FICAO\BRASILIA\SBBR\bb_star_inov_apo_2a_rwy29l_29r.dgn

DEPARTAMENTO DE CONTROLE DO ESPAÇO AEREO - COMAER - BRASIL

DESCRIÇÃO TEXTUAL DA CHEGADA

I - CHEGADA APO 2A:

APÓS O VOR FLY-BY APO, VOAR (TF) 22.7 NM NO RUMO 108 PARA A INTERSEÇÃO FLY-BY PAJEM, MANTER (TF) O RUMO108, VOAR 3.3 NM PARA WAYPOINT FLY-BY BR074, CURVAR À ESQUERDA (TF) RUMO 078, VOAR 27.6 NM PARA O WAYPOINT FLY-BY BR001. ENTÃO ...

II - CHEGADA EGONI 1A:

APÓS A INTERSEÇÃO FLY-BY EGONI, VOAR (TF) 94.2 NM NO RUMO 050 PARA O VOR FLY-BY GOI, CURVAR À DIREITA (TF) RUMO 077, VOAR 42.5 NM PARA A INTERSEÇÃO FLY-BY PAJEM, CURVAR À DIREITA (TF) RUMO 108, VOAR 3.3 NM PARA O WAYPOINT FLY-BY BR074, CURVAR À ESQUERDA (TF) RUMO 078, VOAR 27.6 NM PARA O WAYPOINT FLY-BY BR001. ENTÃO...

III - CHEGADA GOI 2A:

APÓS O VOR FLY-BY GOI, VOAR (TF) 42.5 NM NO RUMO 077 PARA A INTERSEÇÃO FLY-BY PAJEM, CURVAR À DIREITA (TF) RUMO 108, VOAR 42.5 NM PARA A INTERSEÇÃO FLY-BY PAJEM, CURVAR À DIREITA (TF) RUMO 108, VOAR 3.3 NM PARA O WAYPOINT FLY-BY BR074, CURVAR À ESQUERDA (TF) RUMO 078, VOAR 27.6 NM PARA O WAYPOINT FLY-BY BR001. ENTÃO...

IV - CHEGADA NAXIV 1A:

APÓS A INTERSEÇÃO FLY-BY NAXIV, VOAR (TF) 95.9 NM NO RUMO 117 PARA O VOR FLY-BY GOI, CURVAR À ESQUERDA (TF) RUMO 077, VOAR 42.5 NM PARA A INTERSEÇÃO FLY-BY PAJEM, CURVAR À DIREITA (TF) RUMO 108, VOAR 3.3 NM PARA O WAYPOINT FLY-BY BR074, CURVAR À ESQUERDA (TF) RUMO 078, VOAR 27.6 NM PARA O WAYPOINT FLY-BY BR001. ENTÃO...

V - CHEGADA NIMVA 1A:

APÓS A INTERSEÇÃO FLY-BY NIMVA, VOAR (TF) 40.0 NM NO RUMO 125 PARA O VOR FLY-BY GOI, CURVAR À ESQUERDA (TF) RUMO 077, VOAR 42.5 NM PARA A INTERSEÇÃO FLY-BY PAJEM, CURVAR À DIREITA (TF) RUMO 108, VOAR 3.3 NM PARA O WAYPOINT FLY-BY BR074, CURVAR À ESQUERDA (TF) RUMO 078, VOAR 27.6 NM PARA O WAYPOINT FLY-BY BR001. ENTÃO...

VI - CHEGADA UBSUS 1A:

APÓS A INTERSEÇÃO FLY-BY UBSUS, VOAR (TF) 40.0 NM NO RUMO 073 PARA O VOR FLY-BY GOI, CURVAR À DIREITA (TF) RUMO 077, VOAR 42.5 NM PARA A INTERSEÇÃO FLY-BY PAJEM, CURVAR À DIREITA (TF) RUMO 108, VOAR 3.3 NM PARA O WAYPOINT FLY-BY BR074, CURVAR À ESQUERDA (TF) RUMO 078, VOAR 27.6 NM PARA O WAYPOINT FLY-BY BR001. ENTÃO...

...CURVAR À DIREITA (TF) NO RUMO 107 E VOAR POR 9.8 NM PARA WAYPOINT FLY-BY BR057. MANTER (TF) O RUMO 107, VOAR 16.0 NM PARA O WAYPOINT FLY-BY BR014.

ARRIVAL TEXTUAL DESCRIPTION

I - APO 2A ARRIVAL:

AFTER APO FLY-BY VOR, FLY (TF) 22.7 NM ON COURSE 108 TO PAJEM FLY-BY INTERSECTION, MAINTAIN (TF) COURSE 108, FLY 3.3 NM TO BR074 FLY-BY WAYPOINT, TURN LEFT (TF) COURSE 078, FLY 27.6 NM TO BR001 FLY-BY WAYPOINT. THEN ...

II - EGONI 1A ARRIVAL:

AFTER EGONI FLY-BY INTERSECTION, FLY (TF) 94.2 NM ON COURSE 050 TO GOI FLY-BY VOR, TURN RIGHT (TF) COURSE 077, FLY 42.5 NM TO PAJEM FLY-BY INTERSECTION, TURN RIGHT (TF) COURSE 108, FLY 3.3 NM TO BR074 FLY-BY WAYPOINT, TURN LEFT (TF) COURSE 078, FLY 27.6 NM TO BR001 FLY-BY WAYPOINT. THEN...

III - GOI 2A ARRIVAL:

AFTER GOI FLY-BY VOR, FLY (TF) 42.5 NM ON COURSE 077 TO PAJEM FLY-BY INTERSECTION, TURN RIGHT (TF) COURSE 108, FLY 3.3 NM TO BR074 FLY-BY WAYPOINT, TURN LEFT (TF) COURSE 078, FLY 27.6 NM TO BR001 FLY-BY WAYPOINT. THEN ...

IV - NAXIV 1A ARRIVAL:

AFTER NAXIV FLY-BY INTERSECTION, FLY (TF) 95.9 NM ON COURSE 117 TO GOI FLY-BY VOR, TURN LEFT (TF) COURSE 077, FLY 42.5 NM TO PAJEM FLY-BY INTERSECTION, TURN RIGHT (TF) COURSE 108, FLY 3.3 NM TO BR074 FLY-BY WAYPOINT, TURN LEFT (TF) COURSE 078, FLY 27.6 NM TO BR001 FLY-BY WAYPOINT. THEN ...

V - NIMVA 1A ARRIVAL:

AFTER NIMVA FLY-BY INTERSECTION, FLY (TF) 40.0 NM ON COURSE 125 TO GOI FLY-BY VOR, TURN LEFT (TF) COURSE 077, FLY 42.5 NM TO PAJEM FLY-BY INTERSECTION, TURN RIGHT (TF) COURSE 108, FLY 3.3 NM TO BR074 FLY-BY WAYPOINT, TURN LEFT (TF) COURSE 078, FLY 27.6 NM TO BR001 FLY-BY WAYPOINT. THEN ...

VI - UBSUS 1A ARRIVAL:

AFTER UBSUS FLY-BY INTERSECTION, FLY (TF) 40.0 NM ON COURSE 073 TO GOI FLY-BY VOR, TURN RIGHT (TF) COURSE 077, FLY 42.5 NM TO PAJEM FLY-BY INTERSECTION, TURN RIGHT (TF) COURSE 108, FLY 3.3 NM TO BR074 FLY-BY WAYPOINT, TURN LEFT (TF) COURSE 078, FLY 27.6 NM TO BR001 FLY-BY WAYPOINT. THEN ...

...TURN RIGHT (TF) ON COURSE 107 AND FLY 9.8 NM TO BR057 FLY-BY WAYPOINT, MAINTAIN (TF) COURSE 107, FLY 16.0 NM TO WAYPOINT FLY-BY BR014.