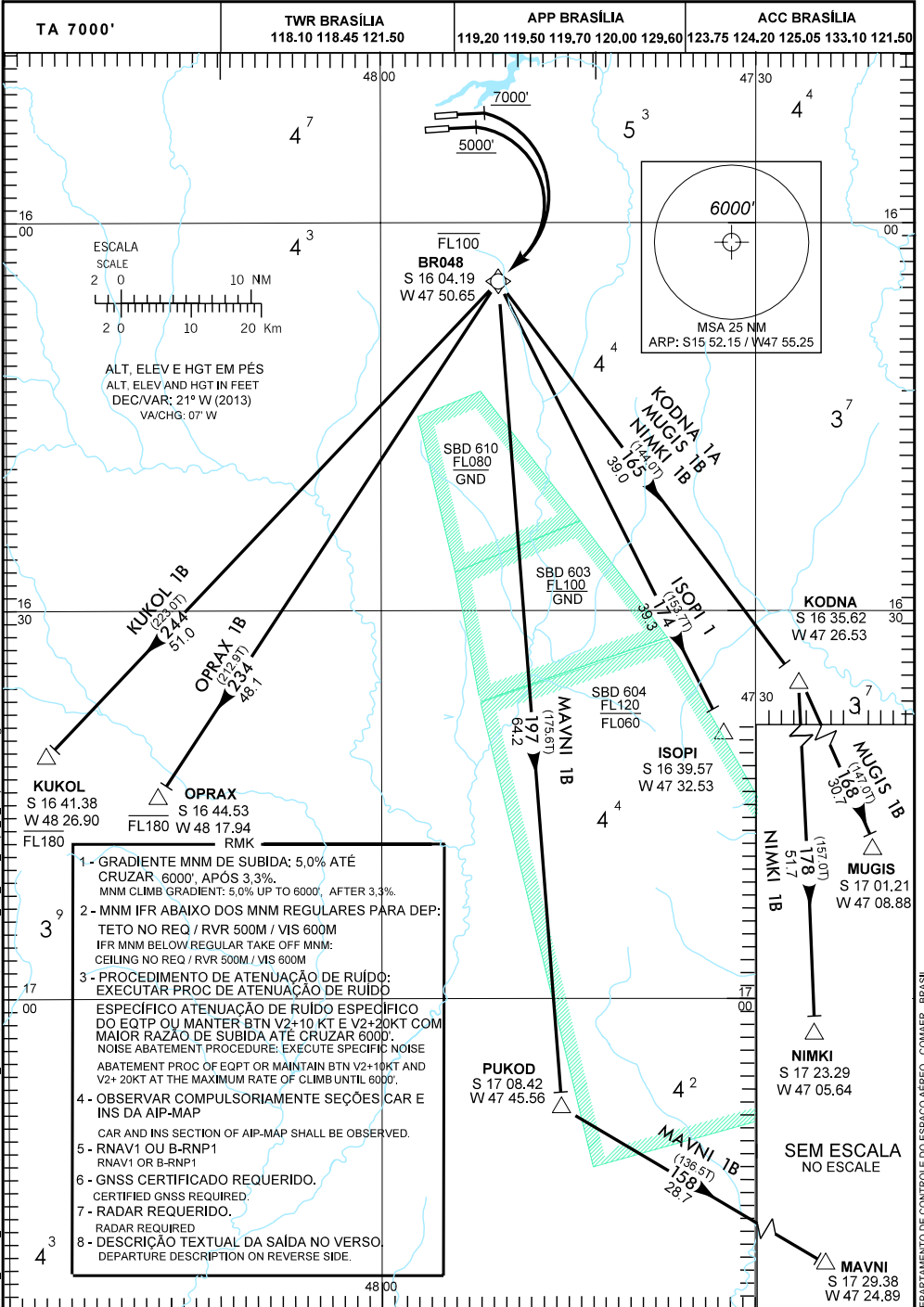


CARTA DE SAÍDA PÁDRÃO  
 POR INSTRUMENTOS (SID)  
 STANDARD DEPARTURE CHART  
 INSTRUMENT (SID)

BRASÍLIA / PRES. JUSCELINO KUBITSCHKE, INTL (SBBR)

RWY 11L/11R

RNAV ISOP1 1 - KODNA 1A - KUKOL 1B - MAVNI 1B - MUGIS 1B - NIMKI 1B - OPRAX 1B



\\cbr\_server\_05\cbr-sid\2\AIP-MA\FMA.P\CAO\BRASÍLIA\SBBR\br-sid\_mav\_11r.dgn

DEPARTAMENTO DE CONTROLE DO ESPAÇO AEREO - COMAER - BRASIL

DESCRIÇÃO TEXTUAL DA SAÍDA

DEP RWY 11L - APÓS DECOLAGEM, SUBIR (VA) PARA 7000', CURVAR À DIREITA (DF), CRUZAR FLY-BY WAYPOINT BR048 NO FL100 OU ABAIXO, ENTÃO...

DEP RWY 11R - APÓS DECOLAGEM, SUBIR (VA) PARA 5000', CURVAR À DIREITA (DF), CRUZAR FLY-BY WAYPOINT BR048 NO FL100 OU ABAIXO, ENTÃO...

**I - SAÍDA ISOP1 1**

...CURVAR À ESQUERDA (TF) RUMO 174, VOAR 39.3 NM PARA INTERSEÇÃO FLY-BY ISOP1.

**II - SAÍDA KODNA 1A**

... CURVAR À ESQUERDA (TF) RUMO 165, VOAR 39.0 NM PARA A INTERSEÇÃO FLY-BY KODNA.

**III - SAÍDA KUKOL 1B**

... CURVAR À ESQUERDA (TF) RUMO 244, VOAR 51.0 NM PARA A INTERSEÇÃO FLY-BY KUKOL, PASSAR A INTERSEÇÃO FLY-BY KUKOL NO FL180 OU ABAIXO.

**IV - SAÍDA MAVNI 1B**

... CURVAR À ESQUERDA (TF) RUMO 197, VOAR 64.2 NM PARA A INTERSEÇÃO FLY-BY PUKOD, CURVAR À ESQUERDA (TF) RUMO 158, VOAR 28.7 NM PARA A INTERSEÇÃO FLY-BY MAVNI.

**V - SAÍDA MUGIS 1B**

... CURVAR À ESQUERDA (TF) RUMO 165, VOAR 39.0 NM PARA A INTERSEÇÃO FLY-BY KODNA, CURVAR À DIREITA (TF) RUMO 168, VOAR 30.7 NM PARA A INTERSEÇÃO FLY-BY MUGIS.

**VI - SAÍDA NIMKI 1B**

... CURVAR À ESQUERDA (TF) RUMO 165, VOAR 39.0 NM PARA A INTERSEÇÃO FLY-BY KODNA, CURVAR À DIREITA (TF) RUMO 178, VOAR 51.7 NM PARA A INTERSEÇÃO FLY-BY NIMKI.

**VII - SAÍDA OPRAX 1B**

... CURVAR À ESQUERDA (TF) RUMO 234, VOAR 48.1 NM PARA A INTERSEÇÃO FLY-BY OPRAX, PASSAR A INTERSEÇÃO FLY-BY OPRAX NO FL180 OU ABAIXO.

DEPARTURE TEXTUAL DESCRIPTION

RWY 11L DEP - AFTER TAKE-OFF, CLIMB (VA) TO 7000', TURN RIGHT (DF), PASS FLY-BY WAYPOINT BR048 AT OR BELOW FL100, THEN...

RWY 11R DEP - AFTER TAKE-OFF, CLIMB (VA) TO 5000', TURN RIGHT (DF), PASS FLY-BY WAYPOINT BR048 AT OR BELOW FL100, THEN...

**I - ISOP1 1 DEPARTURE**

...TURN LEFT (TF) COURSE 174, FLY 39.3 TO ISOP1 FLY-BY INTERSECTION.

**II - KODNA 1A DEPARTURE**

...TURN LEFT (TF) COURSE 165, FLY 39.0 NM TO KODNA FLY-BY INTERSECTION.

**III - KUKOL 1B DEPARTURE**

...TURN LEFT (TF) COURSE 244, FLY 51.0 NM TO KUKOL FLY-BY INTERSECTION, CROSS KUKOL FLY-BY INTERSECTION AT OR BELOW FL180.

**IV - MAVNI 1B DEPARTURE**

...TURN LEFT (TF) COURSE 197, FLY 64.2 NM TO PUKOD FLY-BY INTERSECTION, TURN LEFT (TF) COURSE 158, FLY 28.7 NM TO MAVNI FLY-BY INTERSECTION.

**V - MUGIS 1B DEPARTURE**

...TURN LEFT (TF) COURSE 165, FLY 39.0 NM TO KODNA FLY-BY INTERSECTION, TURN RIGHT (TF) COURSE 168, FLY 30.7 NM TO MUGIS FLY-BY INTERSECTION.

**VI - NIMKI 1B DEPARTURE**

...TURN LEFT (TF) COURSE 165, FLY 39.0 NM TO KODNA FLY-BY INTERSECTION, TURN RIGHT (TF) COURSE 178, FLY 51.7 NM TO NIMKI FLY-BY INTERSECTION.

**VII - OPRAX 1B DEPARTURE**

...TURN LEFT (TF) COURSE 234, FLY 48.1 NM TO OPRAX FLY-BY INTERSECTION, CROSS OPRAX FLY-BY INTERSECTION AT OR BELOW FL180.

DESCRIÇÃO TEXTUAL DA SAÍDA

DEP RWY 11L - APÓS DECOLAGEM, SUBIR (VA) PARA 7000', CURVAR À DIREITA (DF), CRUZAR FLY-BY WAYPOINT BR048 NO FL100 OU ABAIXO, ENTÃO...

DEP RWY 11R - APÓS DECOLAGEM, SUBIR (VA) PARA 5000', CURVAR À DIREITA (DF), CRUZAR FLY-BY WAYPOINT BR048 NO FL100 OU ABAIXO, ENTÃO...

**I - SAÍDA ISOP1 1**

...CURVAR À ESQUERDA (TF) RUMO 174, VOAR 39.3 NM PARA INTERSEÇÃO FLY-BY ISOP1.

**II - SAÍDA KODNA 1A**

... CURVAR À ESQUERDA (TF) RUMO 165, VOAR 39.0 NM PARA A INTERSEÇÃO FLY-BY KODNA.

**III - SAÍDA KUKOL 1B**

... CURVAR À ESQUERDA (TF) RUMO 244, VOAR 51.0 NM PARA A INTERSEÇÃO FLY-BY KUKOL, PASSAR A INTERSEÇÃO FLY-BY KUKOL NO FL180 OU ABAIXO.

**IV - SAÍDA MAVNI 1B**

... CURVAR À ESQUERDA (TF) RUMO 197, VOAR 64.2 NM PARA A INTERSEÇÃO FLY-BY PUKOD, CURVAR À ESQUERDA (TF) RUMO 158, VOAR 28.7 NM PARA A INTERSEÇÃO FLY-BY MAVNI.

**V - SAÍDA MUGIS 1B**

... CURVAR À ESQUERDA (TF) RUMO 165, VOAR 39.0 NM PARA A INTERSEÇÃO FLY-BY KODNA, CURVAR À DIREITA (TF) RUMO 168, VOAR 30.7 NM PARA A INTERSEÇÃO FLY-BY MUGIS.

**VI - SAÍDA NIMKI 1B**

... CURVAR À ESQUERDA (TF) RUMO 165, VOAR 39.0 NM PARA A INTERSEÇÃO FLY-BY KODNA, CURVAR À DIREITA (TF) RUMO 178, VOAR 51.7 NM PARA A INTERSEÇÃO FLY-BY NIMKI.

**VII - SAÍDA OPRAX 1B**

... CURVAR À ESQUERDA (TF) RUMO 234, VOAR 48.1 NM PARA A INTERSEÇÃO FLY-BY OPRAX, PASSAR A INTERSEÇÃO FLY-BY OPRAX NO FL180 OU ABAIXO.

DEPARTURE TEXTUAL DESCRIPTION

RWY 11L DEP - AFTER TAKE-OFF, CLIMB (VA) TO 7000', TURN RIGHT (DF), PASS FLY-BY WAYPOINT BR048 AT OR BELOW FL100, THEN...

RWY 11R DEP - AFTER TAKE-OFF, CLIMB (VA) TO 5000', TURN RIGHT (DF), PASS FLY-BY WAYPOINT BR048 AT OR BELOW FL100, THEN...

**I - ISOP1 1 DEPARTURE**

...TURN LEFT (TF) COURSE 174, FLY 39.3 TO ISOP1 FLY-BY INTERSECTION.

**II - KODNA 1A DEPARTURE**

...TURN LEFT (TF) COURSE 165, FLY 39.0 NM TO KODNA FLY-BY INTERSECTION.

**III - KUKOL 1B DEPARTURE**

...TURN LEFT (TF) COURSE 244, FLY 51.0 NM TO KUKOL FLY-BY INTERSECTION, CROSS KUKOL FLY-BY INTERSECTION AT OR BELOW FL180.

**IV - MAVNI 1B DEPARTURE**

...TURN LEFT (TF) COURSE 197, FLY 64.2 NM TO PUKOD FLY-BY INTERSECTION, TURN LEFT (TF) COURSE 158, FLY 28.7 NM TO MAVNI FLY-BY INTERSECTION.

**V - MUGIS 1B DEPARTURE**

...TURN LEFT (TF) COURSE 165, FLY 39.0 NM TO KODNA FLY-BY INTERSECTION, TURN RIGHT (TF) COURSE 168, FLY 30.7 NM TO MUGIS FLY-BY INTERSECTION.

**VI - NIMKI 1B DEPARTURE**

...TURN LEFT (TF) COURSE 165, FLY 39.0 NM TO KODNA FLY-BY INTERSECTION, TURN RIGHT (TF) COURSE 178, FLY 51.7 NM TO NIMKI FLY-BY INTERSECTION.

**VII - OPRAX 1B DEPARTURE**

...TURN LEFT (TF) COURSE 234, FLY 48.1 NM TO OPRAX FLY-BY INTERSECTION, CROSS OPRAX FLY-BY INTERSECTION AT OR BELOW FL180.