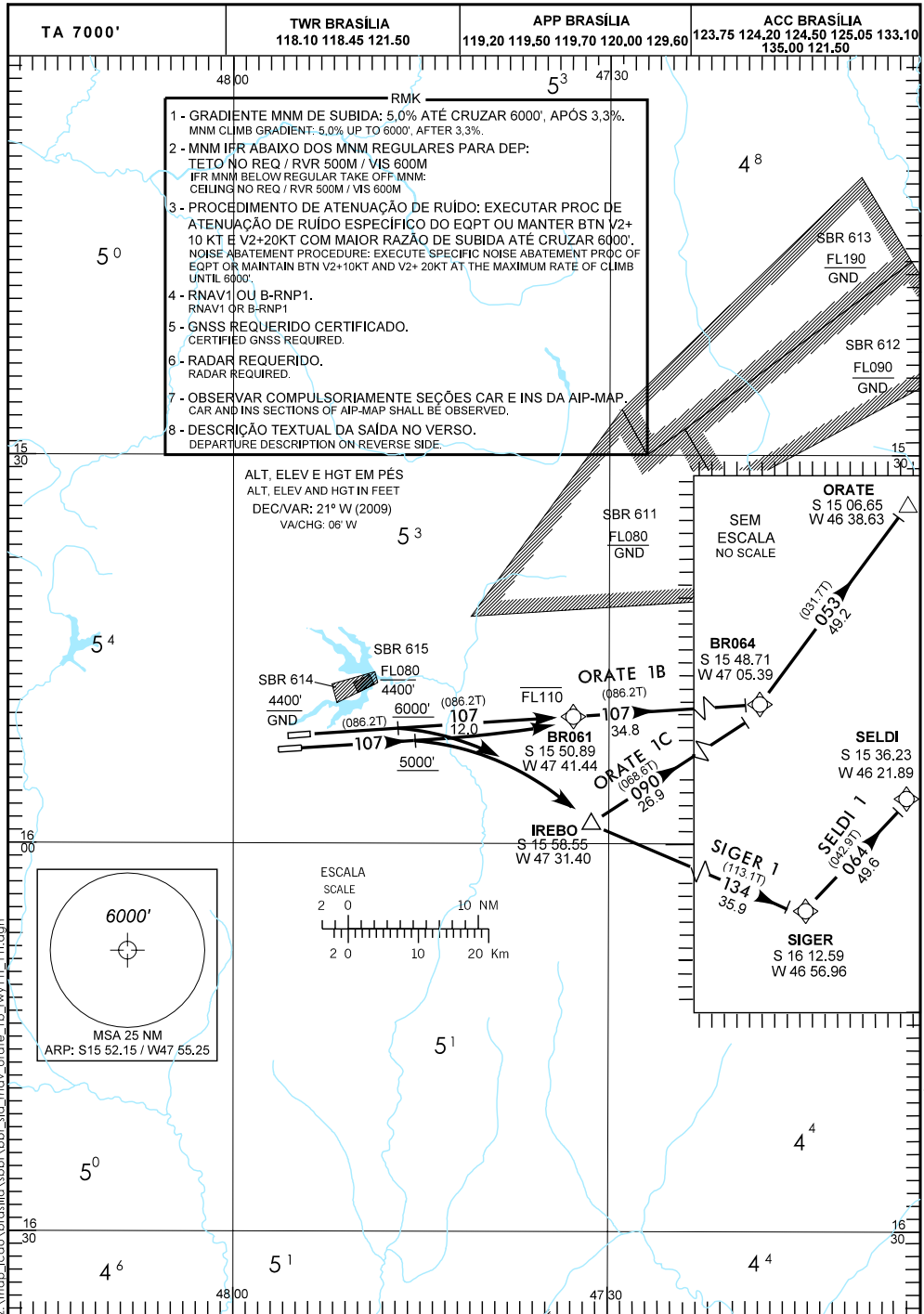


CARTA DE SAÍDA PADRÃO  
 POR INSTRUMENTOS (SID)  
 STANDARD DEPARTURE CHART  
 INSTRUMENT (SID)

**BRASÍLIA / PRES. JUSCELINO KUBITSCHKE, INTL (SBBR)**  
**RWY 11R/11L**  
 RNAV ORATE 1B - ORATE 1C  
 SELDI 1 - SIGER 1



Z:\mop\icao\brasil\et\_sbb\_rsid\_fmav\_orate\_1b\_rwy11r\_11l.dgn

DEPARTAMENTO DE CONTROLE DO ESPAÇO AEREO - COMAER - BRASIL

DESCRIÇÃO TEXTUAL DA SAÍDA

DEP RWY 11L

**I - SAÍDA ORATE 1B:**

APÓS DECOLAGEM, MANTER (CF) RUMO 107, CRUZAR O WAYPOINT FLY-BY BR061 NO FL110 OU ABAIXO, MANTER (TF) RUMO 107, VOAR 34.8 NM PARA O WAYPOINT FLY-BY BR064, CURVAR À ESQUERDA (TF) RUMO 053, VOAR 49.2 NM PARA A INTERSEÇÃO FLY-BY ORATE.

**II - SAÍDA ORATE 1C:**

APÓS DECOLAGEM, SUBIR (VA) PARA 6000', CURVAR À DIREITA (DF) E VOAR PARA A INTERSEÇÃO FLY-BY IREBO, CURVAR À ESQUERDA (TF) RUMO 090, VOAR 26.9 NM PARA O WAYPOINT FLY-BY BR064, CURVAR À ESQUERDA (TF) RUMO 053, VOAR 49.2 NM PARA A INTERSEÇÃO FLY-BY ORATE.

**III - SAÍDA SELDI 1:**

APÓS DECOLAGEM, SUBIR (VA) PARA 6000', CURVAR À DIREITA (DF) E VOAR PARA A INTERSEÇÃO FLY-BY IREBO, CURVAR À ESQUERDA (TF) RUMO 134, VOAR 35.9 NM PARA O WAYPOINT FLY-BY SIGER, CURVAR À ESQUERDA (TF) RUMO 064, VOAR 49.6 NM PARA O WAYPOINT FLY-BY SELDI.

**IV - SAÍDA SIGER 1:**

APÓS DECOLAGEM, SUBIR (VA) PARA 6000', CURVAR À DIREITA (DF) E VOAR PARA A INTERSEÇÃO FLY-BY IREBO, CURVAR À ESQUERDA (TF) RUMO 134, VOAR 35.9 NM PARA O WAYPOINT FLY-BY SIGER.

DEP RWY 11R

**I - SAÍDA ORATE 1B:**

APÓS DECOLAGEM, SUBIR (VA) PARA 5000', CURVAR À ESQUERDA (DF), CRUZAR O WAYPOINT FLY-BY BR061 NO FL 110 OU ABAIXO, MANTER (TF) RUMO 107, VOAR 34.8 NM PARA O WAYPOINT FLY-BY BR064, CURVAR À ESQUERDA (TF) RUMO 053, VOAR 49.2 NM PARA A INTERSEÇÃO FLY-BY ORATE.

**II - SAÍDA ORATE 1C:**

APÓS DECOLAGEM, SUBIR (VA) PARA 5000', CURVAR À DIREITA (DF) E VOAR PARA A INTERSEÇÃO FLY-BY IREBO, CURVAR À ESQUERDA (TF) RUMO 090, VOAR 26.9 NM PARA O WAYPOINT FLY-BY BR064, CURVAR À ESQUERDA (TF) RUMO 053, VOAR 49.2 NM PARA A INTERSEÇÃO FLY-BY ORATE.

**III - SAÍDA SELDI 1:**

APÓS DECOLAGEM, SUBIR (VA) PARA 5000', CURVAR À DIREITA (DF) E VOAR PARA A INTERSEÇÃO FLY-BY IREBO, CURVAR À ESQUERDA (TF) RUMO 134, VOAR 35.9 NM PARA O WAYPOINT FLY-BY SIGER, CURVAR À ESQUERDA (TF) RUMO 064, VOAR 49.6 NM PARA O WAYPOINT FLY-BY SELDI.

**IV - SAÍDA SIGER 1:**

APÓS DECOLAGEM, SUBIR (VA) PARA 5000', CURVAR À DIREITA (DF) E VOAR PARA A INTERSEÇÃO FLY-BY IREBO, CURVAR À ESQUERDA (TF) RUMO 134, VOAR 35.9 NM PARA O WAYPOINT FLY-BY SIGER.

DEPARTURE TEXTUAL DESCRIPTION

RWY 11L DEP

**I - ORATE 1B DEPARTURE:**

AFTER TAKE-OFF, MAINTAIN (CF) COURSE 107, PASS WAYPOINT FLY-BY BR061 AT OR BELOW FL110, MAINTAIN (TF) COURSE 107, FLY 34.8 NM TO WAYPOINT FLY-BY BR064, TURN LEFT (TF) COURSE 053, FLY 49.2 NM TO INTERSECTION FLY-BY ORATE.

**II - ORATE 1C DEPARTURE:**

AFTER TAKE-OFF, CLIMB (VA) TO 6000', TURN RIGHT (DF) AND FLY TO INTERSECTION FLY-BY IREBO, TURN LEFT (TF) COURSE 090, FLY 26.9 NM TO WAYPOINT FLY-BY BR064, TURN LEFT (TF) COURSE 053, FLY 49.2 NM TO INTERSECTION FLY-BY ORATE.

**III - SELDI 1 DEPARTURE:**

AFTER TAKE-OFF, CLIMB (VA) TO 6000', TURN RIGHT (DF) AND FLY TO INTERSECTION FLY-BY IREBO, TURN LEFT (TF) COURSE 134, FLY 35.9 NM TO WAYPOINT FLY-BY SIGER, TURN LEFT (TF) COURSE 064, FLY 49.6 NM TO WAYPOINT FLY-BY SELDI.

**IV - SIGER 1 DEPARTURE:**

AFTER TAKE-OFF, CLIMB (VA) TO 6000', TURN RIGHT (DF) AND FLY TO INTERSECTION FLY-BY IREBO, TURN LEFT (TF) COURSE 134, FLY 35.9 NM TO WAYPOINT FLY-BY SIGER.

RWY 11R DEP

**I - ORATE 1B DEPARTURE:**

AFTER TAKE-OFF, CLIMB (VA) TO 5000', TURN LEFT (DF), PASS WAYPOINT FLY-BY BR061 AT OR BELOW FL110, MAINTAIN (TF) COURSE 107, FLY 34.8 NM TO WAYPOINT FLY-BY BR064, TURN LEFT (TF) COURSE 053, FLY 49.2 NM TO INTERSECTION FLY-BY ORATE.

**II - ORATE 1C DEPARTURE:**

AFTER TAKE-OFF, CLIMB (VA) TO 5000', TURN RIGHT (DF) AND FLY TO INTERSECTION FLY-BY IREBO, TURN LEFT (TF) COURSE 090, FLY 26.9 NM TO WAYPOINT FLY-BY BR064, TURN LEFT (TF) COURSE 053, FLY 49.2 NM TO INTERSECTION FLY-BY ORATE.

**III - SELDI 1 DEPARTURE:**

AFTER TAKE-OFF, CLIMB (VA) TO 5000', TURN RIGHT (DF) AND FLY TO INTERSECTION FLY-BY IREBO, TURN LEFT (TF) COURSE 134, FLY 35.9 NM TO WAYPOINT FLY-BY SIGER, TURN LEFT (TF) COURSE 064, FLY 49.6 NM TO WAYPOINT FLY-BY SELDI.

**IV - SIGER 1 DEPARTURE:**

AFTER TAKE-OFF, CLIMB (VA) TO 5000', TURN RIGHT (DF) AND FLY TO INTERSECTION FLY-BY IREBO, TURN LEFT (TF) COURSE 134, FLY 35.9 NM TO WAYPOINT FLY-BY SIGER.