

SID - SBBR

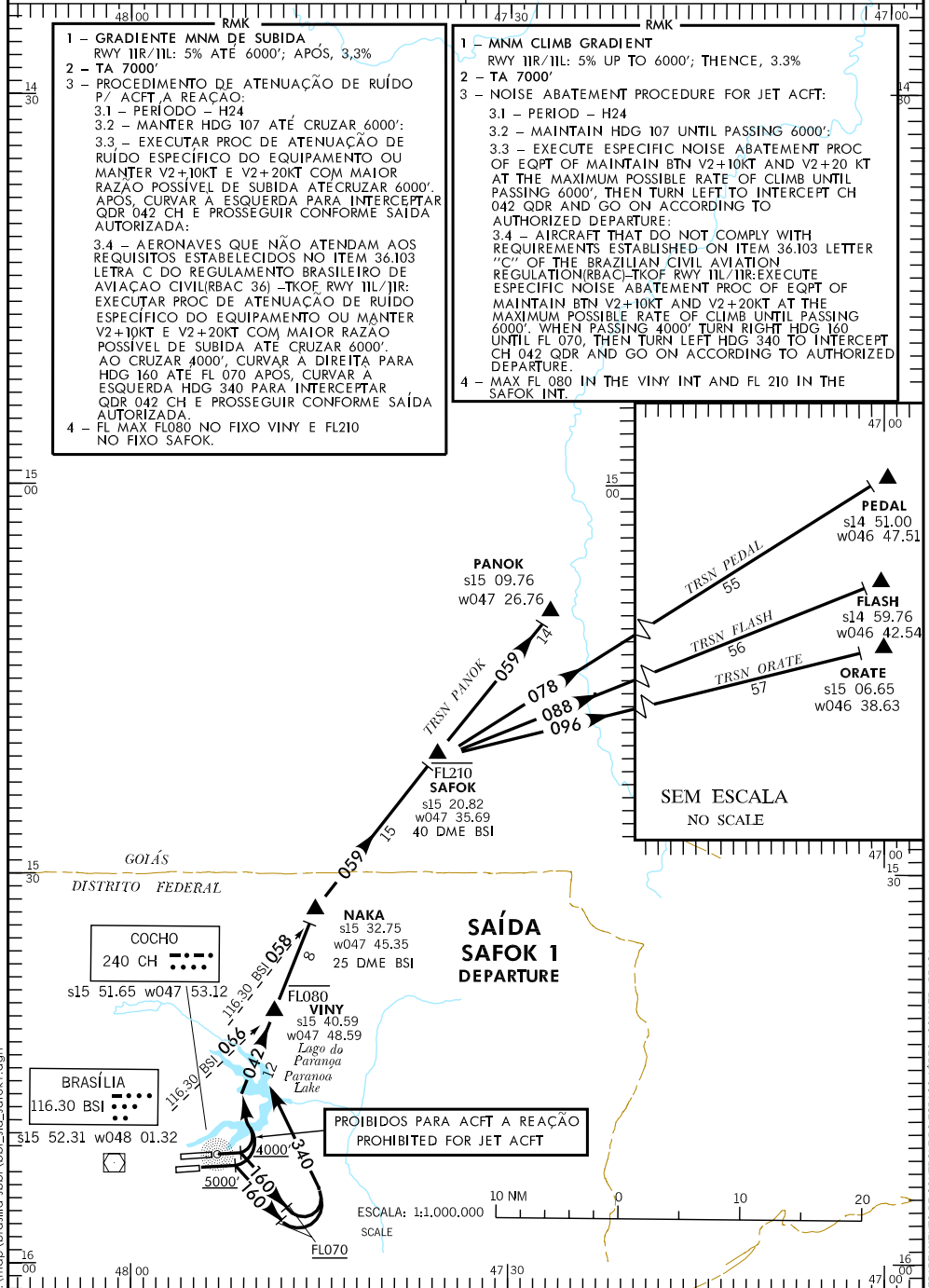
WGS-84

ATIS 127.80
 CLRD BRASÍLIA 121.00
 GNDC BRASÍLIA 121.80

TWR BRASÍLIA 118.10 118.45 121.50
 APP BRASÍLIA 119.20 119.50 119.70 120.00 129.60
 ACC BRASÍLIA 123.75 124.20 124.50 135.00 121.50

- 1 - GRADIENTE MNM DE SUBIDA
 RWY IIR/IIL: 5% ATÉ 6000'; APOS, 3,3%
- 2 - TA 7000'
- 3 - PROCEDIMENTO DE ATENUAÇÃO DE RUÍDO P/ ACFT A REAÇÃO:
 - 3.1 - PERÍODO - H24
 - 3.2 - MANTER HDG 107 ATÉ CRUZAR 6000':
 - 3.3 - EXECUTAR PROC DE ATENUAÇÃO DE RUÍDO ESPECÍFICO DO EQUIPAMENTO OU MANTER V2+10KT E V2+20KT COM MAIOR RAZÃO POSSÍVEL DE SUBIDA ATÉ CRUZAR 6000'. APOS, CURVAR A ESQUERDA PARA INTERCEPTAR QDR 042 CH E PROSSEGUIR CONFORME SAÍDA AUTORIZADA:
 - 3.4 - AERONAVES QUE NÃO ATENDAM AOS REQUISITOS ESTABELECIDOS NO ITEM 36.103 LETRA C DO REGULAMENTO BRASILEIRO DE AVIAÇÃO CIVIL(RBAC 36) -TKOF RWY IIL/IIR: EXECUTAR PROC DE ATENUAÇÃO DE RUÍDO ESPECÍFICO DO EQUIPAMENTO OU MANTER V2+10KT E V2+20KT COM MAIOR RAZÃO POSSÍVEL DE SUBIDA ATÉ CRUZAR 6000'. AO CRUZAR 4000', CURVAR A DIREITA PARA HDG 160 ATÉ FL 070 APOS, CURVAR A ESQUERDA HDG 340 PARA INTERCEPTAR QDR 042 CH E PROSSEGUIR CONFORME SAÍDA AUTORIZADA.
- 4 - FL MAX FL080 NO FIXO VINY E FL210 NO FIXO SAFOK.

- 1 - MNM CLIMB GRADIENT
 RWY IIR/IIL: 5% UP TO 6000'; THENCE, 3.3%
- 2 - TA 7000'
- 3 - NOISE ABATEMENT PROCEDURE FOR JET ACFT:
 - 3.1 - PERIOD - H24
 - 3.2 - MAINTAIN HDG 107 UNTIL PASSING 6000':
 - 3.3 - EXECUTE SPECIFIC NOISE ABATEMENT PROC OF EQPT OF MAINTAIN BTN V2+10KT AND V2+20 KT AT THE MAXIMUM POSSIBLE RATE OF CLIMB UNTIL PASSING 6000', THEN TURN LEFT TO INTERCEPT CH 042 QDR AND GO ON ACCORDING TO AUTHORIZED DEPARTURE:
 - 3.4 - AIRCRAFT THAT DO NOT COMPLY WITH REQUIREMENTS ESTABLISHED ON ITEM 36.103 LETTER "C" OF THE BRAZILIAN CIVIL AVIATION REGULATION(RBAC)-TKOF RWY IIL/IIR:EXECUTE SPECIFIC NOISE ABATEMENT PROC OF EQPT OF MAINTAIN BTN V2+10KT AND V2+20KT AT THE MAXIMUM POSSIBLE RATE OF CLIMB UNTIL PASSING 6000'. WHEN PASSING 4000' TURN RIGHT HDG 160 UNTIL FL 070, THEN TURN LEFT HDG 340 TO INTERCEPT CH 042 QDR AND GO ON ACCORDING TO AUTHORIZED DEPARTURE:
- 4 - MAX FL 080 IN THE VINY INT AND FL 210 IN THE SAFOK INT.



E:\mcp\brasilia-sbbr\brasil_sid_safok1.dgn

DEPARTAMENTO DE CONTROLE DO ESPAÇO AEREO - COMAER - BRASIL