

SID - SBBR

WGS-84

SAFOK 2

ATIS 127.80
CLRD BRASÍLIA 121.00
GNDC BRASÍLIA 121.80

TWR BRASÍLIA 118.10 118.45 121.50
APP BRASÍLIA 119.20 119.50 119.70 120.00 129.60
ACC BRASÍLIA 123.75 124.20 124.50 135.00 121.50

RMK

- 1 - MNM CLIMB GRADIENT
RWY 29R/29L: 3.3%
- 2 - TA 7000'
- 3 - NOISE ABATEMENT PROCEDURE FOR JET ACFT:
3.1 - PERIOD - H24
3.2 - EXECUTE SPECIFIC NOISE ABATEMENT PROC OF EQPT OR MAINTAIN BTN V2 + 10KT AND V2 + 20KT AT THE MAXIMUM POSSIBLE RATE OF CLIMB UNTIL PASSING 5000'
- 4 - RESTRICTION OF FLO80 IN THE MARI INT AND FL210 IN THE SAFOK INT.

RMK

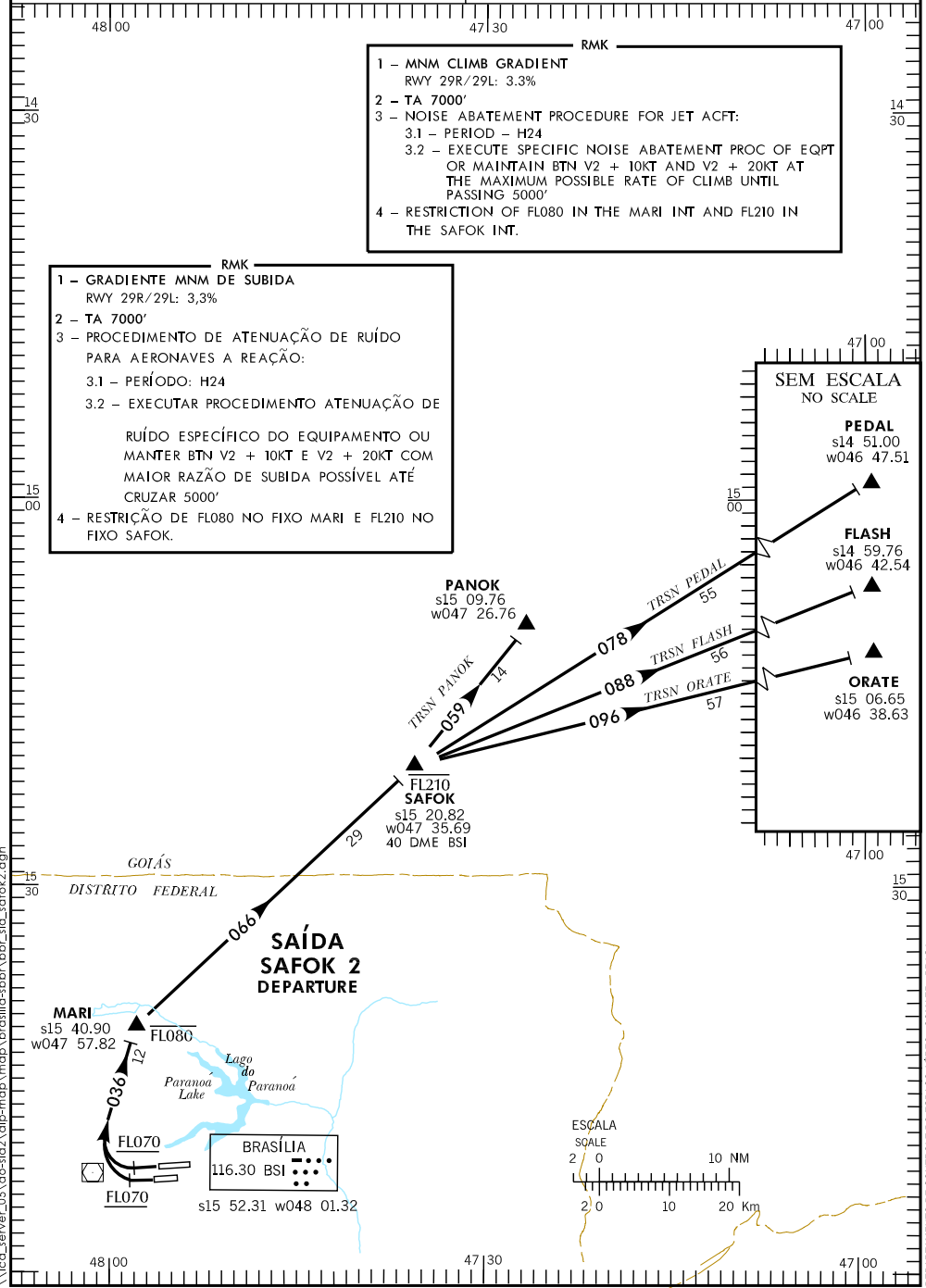
- 1 - GRADIENTE MNM DE SUBIDA
RWY 29R/29L: 3,3%
- 2 - TA 7000'
- 3 - PROCEDIMENTO DE ATENUAÇÃO DE RUIDO PARA AERONAVES A REAÇÃO:
3.1 - PERÍODO: H24
3.2 - EXECUTAR PROCEDIMENTO ATENUAÇÃO DE RUIDO ESPECÍFICO DO EQUIPAMENTO OU MANTER BTN V2 + 10KT E V2 + 20KT COM MAIOR RAZÃO DE SUBIDA POSSÍVEL ATÉ CRUZAR 5000'
- 4 - RESTRIÇÃO DE FLO80 NO FIXO MARI E FL210 NO FIXO SAFOK.

SEM ESCALA
NO SCALE

PEDAL
s14 51.00
w046 47.51

FLASH
s14 59.76
w046 42.54

ORATE
s15 06.65
w046 38.63



N:\cra_server_05\do-sid2\alp-map\map\brasil\sbbr\brasil_sid_safok2.dgn

DEPARTAMENTO DE CONTROLE DO ESPAÇO AÉREO - COMAER - BRASIL