

1 - Gradiente ATC:
 1 - ATC gradient:
 1, 1 - SID LIXEP 7,4% até/until LIXEP.
 2 - Gradiente MNM de subida.
 2 - MNM climb gradient:
 2, 1 RMY 28: 5,0% até/until 4000', após/after 3,3%.
 2, 2 RMY 33: 5,8% até/until 4000', após/after 3,3%.
 3 - MNM IFR abaixo dos MNM regulares para DEP:
 3 - IFR MNM below regular take-off MNM DEP:
 3, 1 RMY 28: Tejo: não requerido/ RVR 200m / VIS 600M.
 - Ceiling: not required / RVR 200m / VIS 600M.
 3, 2 RMY 33: Tejo: não requerido/ RVR 500M / VIS 800M.
 - Ceiling: not required / RVR 500M / VIS 800M.
 4 - Observar compulsoriamente a seção INS da AIP-MAP.
 4 - INS sections of AIP-MAP shall be observed.
 5 - Informações complementares no verso.
 5 - See reverse side for additional information.

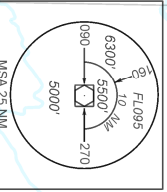
SEM ESCALA
 NO SCALE

EDNAM
 60,5 DME CXI

EPKAX
 R 014 PCX

TRANS EDNAM
 014
 35,4

TRANS EPKAX
 047
 42,5



MSA: 25 NM
 CXI: S22 49 03 L W043 15 60
 ALT. ELEVE HGT EM PÉS
 ALT. ELEVE HGT EM FEET
 RUMOS SÃO MAGNÉTICOS
 BEARINGS ARE MAGNETIC
 DEC/VAR: 21°W(2013)
 VA/CHG: 05°W

DESCRIÇÃO TEXTUAL
TEXTUAL DESCRIPTION

SAÍDA LIXEP 1B

RWY 28/33

Após decolagem, curvar à direita, QDM 316 NOA até NDB Nova. Curvar à direita, QDR 318 NOA até LIXEP. Curvar à esquerda, QDM 278 TBE até SIDUR.

SAÍDA NIBGU 1B

RWY 28/33

Após decolagem, curvar à direita, QDM 316 NOA até NDB Nova. Curvar à direita, QDR 047 NOA até NIBGU. Então...

- 1 - TRNS EDNAM: ... curvar à esquerda, RDL 014 CXI até EDNAM.
- 2 - TRNS EPKAX: ... manter QDR 047 NOA até EPKAX.

LIXEP 1B DEPARTURE

RWY 28/33

After take-off, turn right, 316 NOA QDM until Nova NDB. Turn right, 318 NOA QDR until LIXEP. Turn left, 278 TBE QDM until SIDUR.

NIBGU 1B DEPARTURE

RWY 28/33

After take-off, turn right, 316 NOA QDM until Nova NDB. Turn right, 047 NOA QDR until NIBGU. Then...

- 1 - TRNS EDNAM: ... turn left, 014 CXI RDL until EDNAM.
- 2 - TRNS EPKAX: ... maintain 047 NOA QDR until EPKAX.