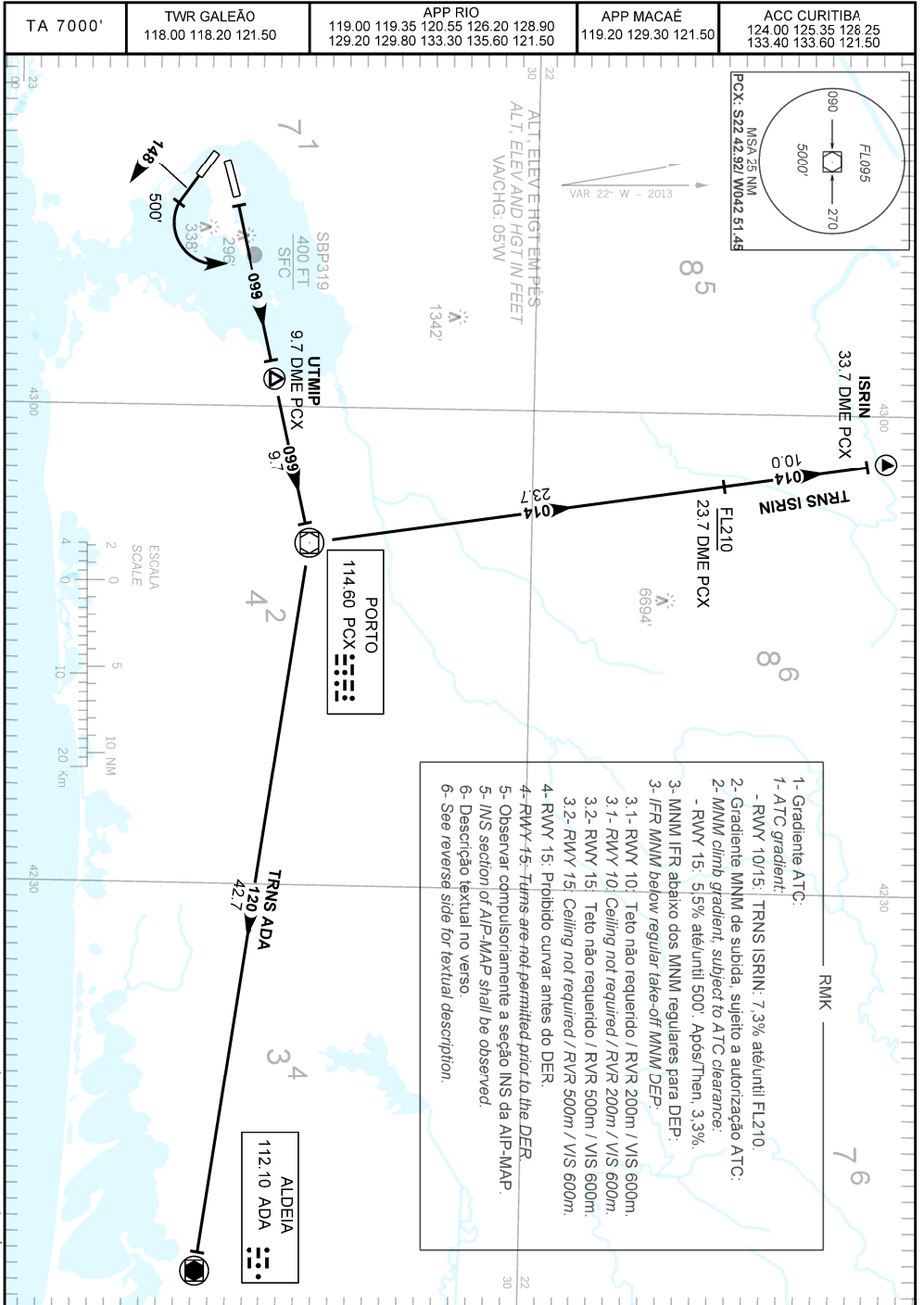


CARTA DE SAÍDA PADRÃO  
POR INSTRUMENTOS (SID)  
STANDARD DEPARTURE CHART  
INSTRUMENT (SID)

RIO DE JANEIRO / Galeão-Antônio Carlos Jobim, INTL (SBGL)

RWY 10/15  
PCX 1B



DESCRIÇÃO TEXTUAL  
TEXTUAL DESCRIPTION

**RWY 10**

Após decolagem, curvar à direita, RDL 279 PCX até VOR Porto. Então,...

**RWY 15**

Após decolagem, manter rumo 148 até 500 ft. Curvar à esquerda, RDL 279 PCX até VOR Porto. Então,...

1- TRNS ADA: ...curvar à direita, RDL 120 PCX até VOR Aldeia.

2- TRNS ISRIN: ...curvar à esquerda, RDL 014 PCX até ISRIN.

**RWY 10**

*After take-off, turn right, 279 PCX RDL until Porto VOR. Then,...*

**RWY 15**

*After take-off, maintain course 148 until 500 ft. Turn left, 279 PCX RDL until Porto VOR. Then,...*

1- ADA TRNS: ...turn right, 120 PCX RDL until Aldeia VOR.

2- ISRIN TRNS: ...turn left, 014 PCX RDL until ISRIN.