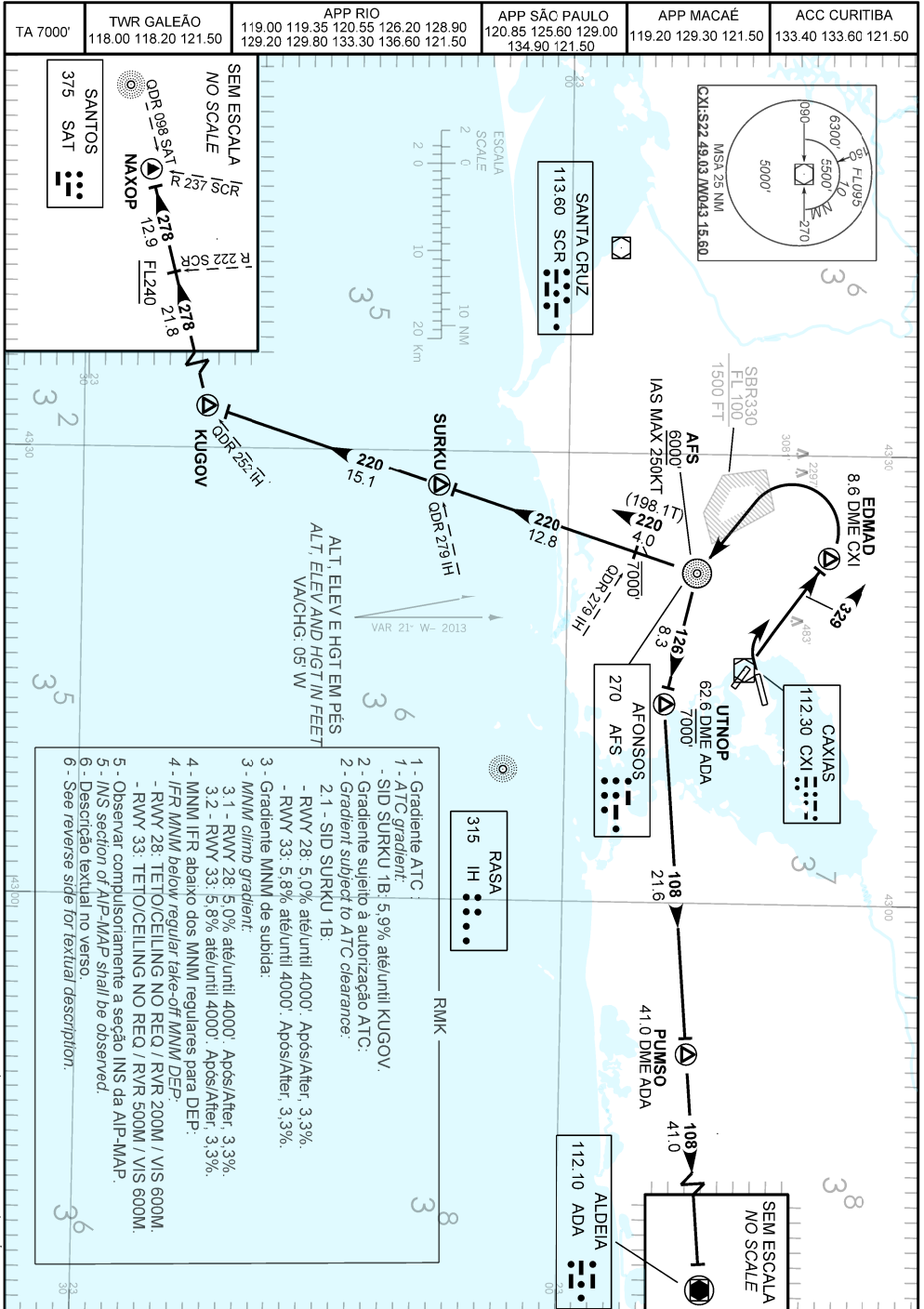


CARTA DE SAÍDA PADRÃO
POR INSTRUMENTOS (SID)
STANDARD DEPARTURE CHART
INSTRUMENT (SID)

RIO DE JANEIRO / Galeão - Antônio Carlos Jobim, INTL (SBGL)

RWY 28/33
PUMSO 1B - SURKU 1B



MODIFICAÇÕES/CHANGES: CARTA NOVA/NEW CHART.

DESCRIÇÃO TEXTUAL
TEXTUAL DESCRIPTION

SAÍDA PUMSO 1B

RWY 28

Após decolagem, curvar à direita, RDL 329 CXI até EDMAD. Então, ...

RWY 33

Após decolagem, manter RDL 329 CXI até EDMAD. Então, ...

... curvar à esquerda, direto para NDB Afonsos. Curvar à esquerda, QDR 126 AFS até UTNOP. Curvar à esquerda, RDL 288 ADA até VOR Aldeia.

SAÍDA SURKU 1B

RWY 28

Após decolagem, curvar à direita, RDL 329 CXI até EDMAD. Então, ...

RWY 33

Após decolagem, manter RDL 329 CXI até EDMAD. Então, ...

... curvar à esquerda, direto para NDB Afonsos. Curvar à direita, QDR 220 AFS até KUGOV. Curvar à direita, QDM 278 SAT até NAXOP.

PUMSO 1B DEPARTURE

RWY 28

After take-off, turn right, 329 CXI RDL until EDMAD. Then, ...

RWY 33

After take-off, maintain 329 CXI RDL until EDMAD. Then, ...

... turn left, straight to Afonsos NDB. Turn left, 126 AFS QDR until UTNOP. Turn left, 288 ADA RDL until Aldeia VOR.

SURKU 1B DEPARTURE

RWY 28

After take-off, turn right, 329 CXI RDL until EDMAD. Then, ...

RWY 33

After take-off, maintain 329 CXI RDL until EDMAD. Then, ...

... turn left, straight to Afonsos NDB. Turn right, 220 AFS QDR until KUGOV. Turn right, 278 SAT QDM until NAXOP.