

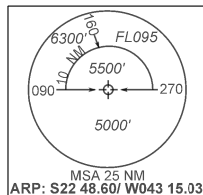
CARTA DE CHEGADA PADRÃO RIO DE JANEIRO / Galeão-Antônio Carlos Jobim, INTL (SBGL) POR INSTRUMENTOS (STAR)

RWY 10/15

STANDARD ARRIVAL CHART
INSTRUMENT (STAR)

RNAV GIGSO 1A - TODAB 1A

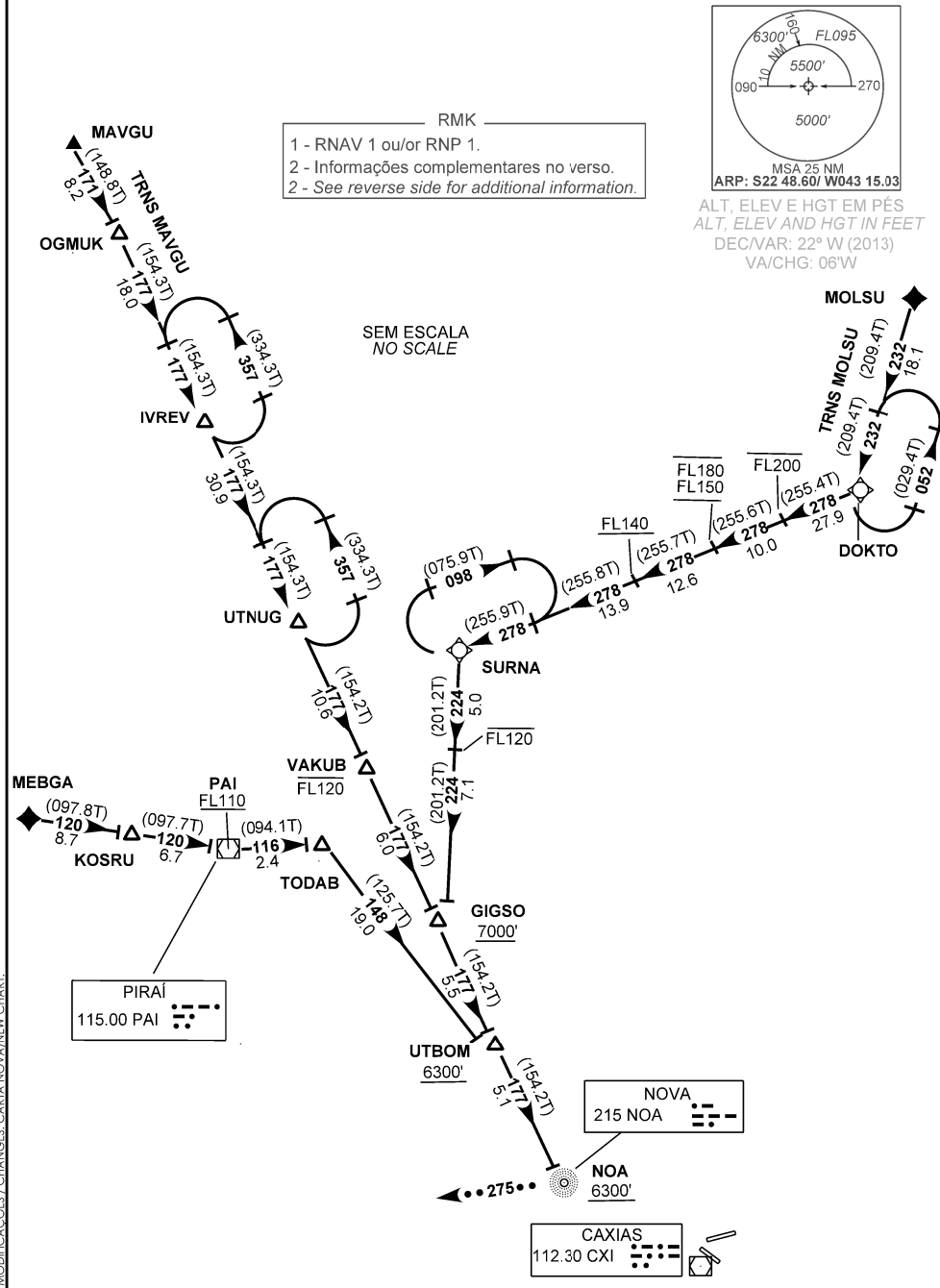
TA 7000'	ATIS GALEÃO 127.60	ACC CURITIBA 124.00 125.35 128.25 133.40 133.60 121.50	APP RIO 119.00 119.35 120.55 126.20 128.90 129.20 129.80 133.30 135.60 121.50	TWR GALEÃO 118.00 118.20 121.50
----------	-----------------------	--	---	------------------------------------



ALT, ELEV E HGT EM PÉS
ALT, ELEV AND HGT IN FEET
DEC/VAR: 22° W (2013)
VA/CHG: 06'W

- RMK
- 1 - RNAV 1 ou/or RNP 1.
 - 2 - Informações complementares no verso.
 - 2 - See reverse side for additional information.

SEM ESCALA
NO SCALE



MODIFICAÇÕES / CHANGES: CARTA NOVA/NEW CHART.

RMK

- 3 - RNAV 1: Sistema de Vigilância ATS requerido.
3 - RNAV 1: *ATS Surveillance System required.*
4 - Para aeronaves não equipadas com GNSS, os seguintes DME devem estar em operação:
4 - *For ACFT not equipped with GNSS, following DME shall be operating:*
- CXL, PAL and PCX.

DESCRIÇÃO TEXTUAL
TEXTUAL DESCRIPTION

CHEGADA GIGSO 1A

- 1 - TRNS MAVGU: Manter rumo 171 até OGMUK. Curvar à direita, rumo 177 até UTBOM. Então,...
2 - TRNS MOLSU: Manter rumo 232 até DOKTO. Curvar à direita, rumo 278 até SURNA. Curvar à esquerda, rumo 224 até GIGSO. Curvar à esquerda, rumo 177 até UTBOM. Então,...

CHEGADA TODAB 1A

Manter o rumo 120 até VOR Pirai. Curvar à esquerda, rumo 116 até TODAB. Curvar à direita, rumo 148 até UTBOM. Então,...

RWY 10

...manter o rumo 177 até o NDB Nova. Então, completar o procedimento autorizado pelo ATC ou, na proa 275, aguardar vetorização para aproximação final.

RWY 15

...completar procedimento autorizado pelo ATC.

GIGSO 1A ARRIVAL

- 1 - MAVGU TRNS: *Maintain course 171 until OGMUK. Turn right, course 177 until UTBOM. Then,...*
2 - MOLSU TRNS: *Maintain course 232 until DOKTO. Turn right, course 278 until SURNA. Turn left, course 224 until GIGSO. Turn left, course 177 until UTBOM. Then,...*

TODAB 1A ARRIVAL

Maintain course 120 until Pirai VOR. Turn left, course 116 until TODAB. Turn right, course 148 until UTBOM. Then,...

RWY 10

...maintain this heading 177 until Nova NDB. Then, complete procedure authorized by ATC or, on heading 275, expect vectors to final approach.

RWY 15

...complete procedure authorized by ATC.

FALHA DE COMUNICAÇÃO
COMMUNICATION FAILURE

RWY 10

Complete chegada até NDB Nova e execute procedimento autorizado pelo ATC. Ou, se durante vetorização na proa 275, manter esta proa, altitude MNM 6300' até 25 DME CXL. Então, curvar à esquerda para interceptar aproximação final.

Complete arrival until Nova NDB and execute procedure authorized by ATC. Or, if under vectoring on heading 275, maintain this heading, MNM altitude 6300' until 25 DME CXL. Then, turn left to intercept final approach.

RWY 15

Complete chegada até UTBOM e execute procedimento autorizado pelo ATC.

Complete arrival until UTBOM and execute procedure authorized by ATC.