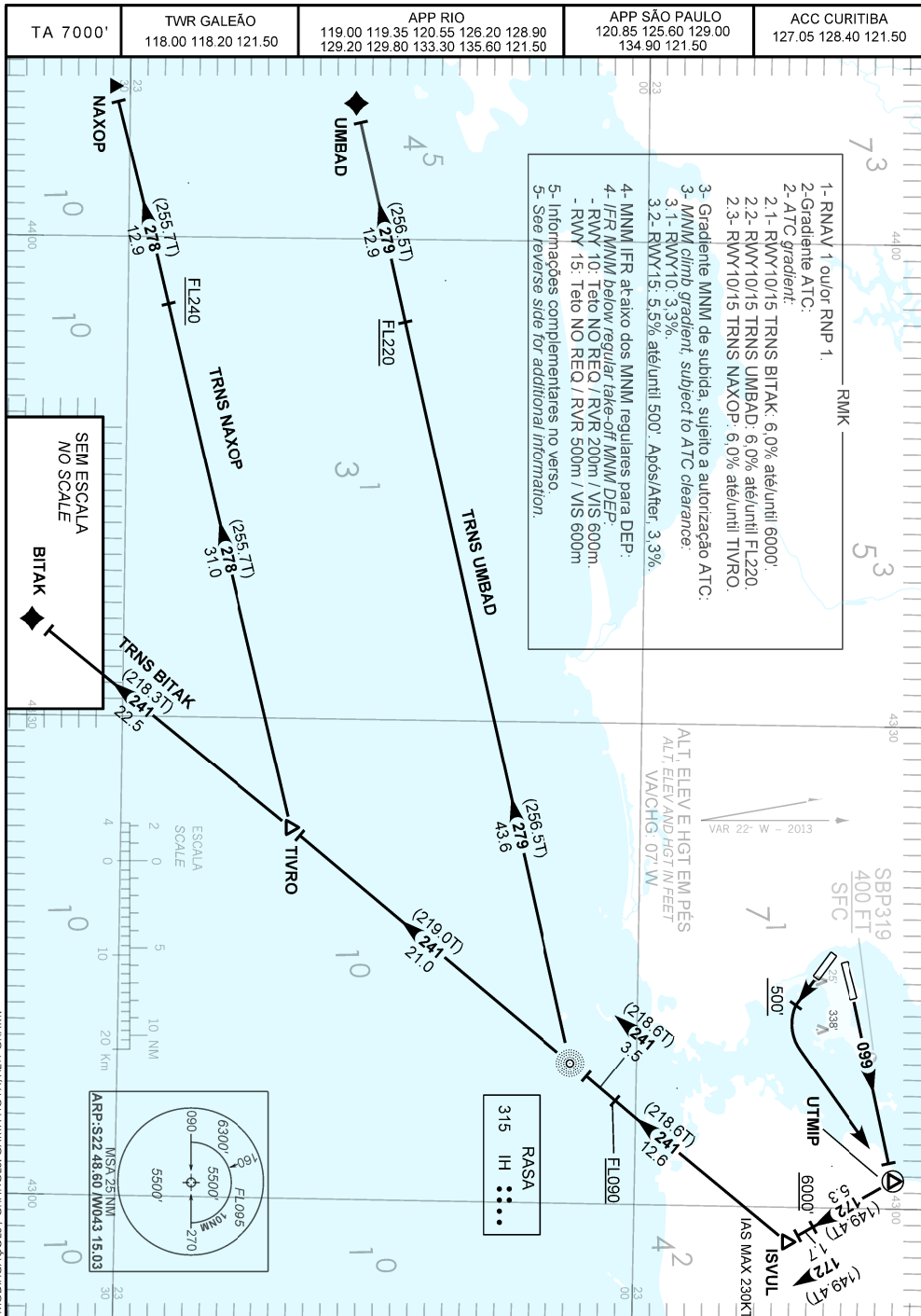


CARTA DE SAÍDA PADRÃO  
 POR INSTRUMENTOS (SID)  
 STANDARD DEPARTURE CHART  
 INSTRUMENT (SID)

RIO DE JANEIRO / Galeão - Antônio Carlos Jobim, INTL (SBGL)

**RWY 10/15**  
**RNAV IH 1A**



MODIFICAÇÕES / CHANGES: CARTA NOVA/NEW CHART.

RMK

- 6 - Observar compulsoriamente as seções INS da AIP-MAP.  
6 - *INS section of AIP-MAP shall be observed.*
- 7 - RNAV 1: Sistema de vigilância ATS requerido.  
7 - *RNAV 1: ATS Surveillance System required.*
- 8 - Para aeronaves não equipadas com GNSS, os seguintes DME devem estar em operação:  
8 - *For ACFT not equipped with GNSS, following DME shall be operating:*
  - CXI, PCX e SCR.

DESCRIÇÃO TEXTUAL  
TEXTUAL DESCRIPTION

RWY 10

SAÍDA IH 1A

Após decolagem, manter rumo 099 até UTMIP. Curvar à direita, rumo 172 até ISVUL. Curvar à direita, rumo 241 até NDB Rasa. Então,...

- 1 - TRNS BITAK:...manter rumo 241 até BITAK.
- 2 - TRNS NAXOP:...manter rumo 241 até TIVRO. Curvar à direita, rumo 278 até NAXOP.
- 3 - TRNS UMBAD:...curvar à direita, rumo 279 até UMBAD.

RWY 15

SAÍDA IH 1A

Após decolagem, ao cruzar 500', curvar à esquerda, direto para UTMIP. Curvar à direita, rumo 172 até ISVUL. Curvar à direita, rumo 241 até NDB Rasa. Então,...

- 1 - TRNS BITAK:...manter rumo 241 até BITAK.
- 2 - TRNS NAXOP:...manter rumo 241 até TIVRO. Curvar à direita, rumo 278 até NAXOP.
- 3 - TRNS UMBAD:...curvar à direita, rumo 279 até UMBAD.

RWY 10

IH 1A DEPARTURE

*After take-off, maintain course 099 until UTMIP. Turn right, course 172 until ISVUL. Turn right, course 241 until Rasa NDB. Then,...*

- 1 - BITAK TRNS:...maintain course 241 until BITAK.
- 2 - NAXOP TRNS:...maintain course 241 until TIVRO. Turn right, course 278 until NAXOP.
- 3 - UMBAD TRNS:...turn right, course 279 until UMBAD.

RWY 15

IH 1A DEPARTURE

*After take-off, passing 500', turn left, direct to UTMIP. Turn right, course 172 until ISVUL. Turn right, course 241 until Rasa NDB. Then,...*

- 1 - BITAK TRNS:...maintain course 241 until BITAK.
- 2 - NAXOP TRNS:...maintain course 241 until TIVRO. Turn right, course 278 until NAXOP.
- 3 - UMBAD TRNS:...turn right, course 279 until UMBAD.