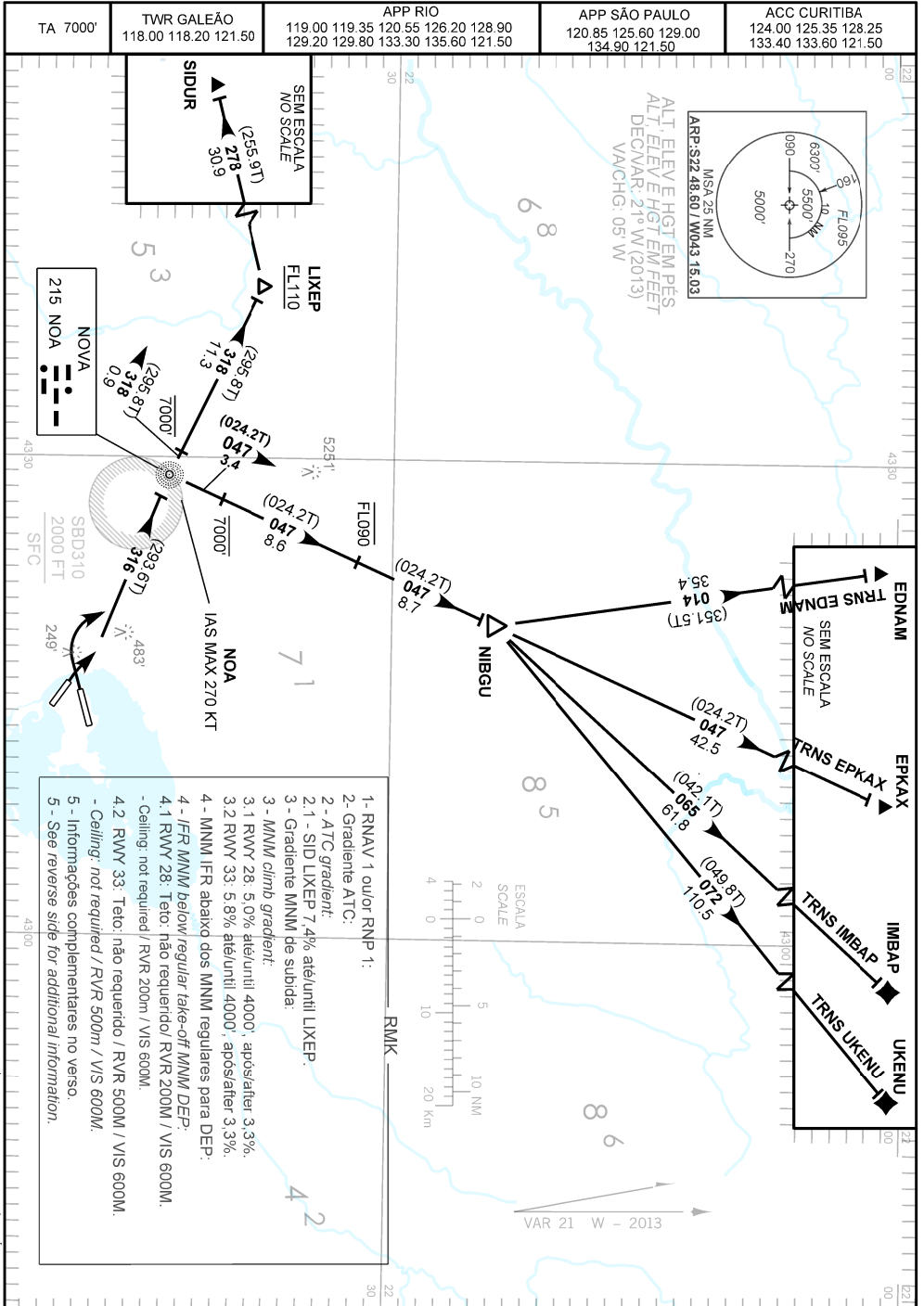


CARTA DE SAÍDA PADRÃO
 POR INSTRUMENTOS (SID)
 STANDARD DEPARTURE CHART
 INSTRUMENT (SID)

RIO DE JANEIRO / Galeão-Antônio Carlos Jobim, INTL (SBGL)

RWY 28/33
 RNAV LIXEP 1A - NIBGU 1A



MODIFICAÇÕES / CHANGES: CARTA NOVA/NEW CHART.

RMK

- 6 - Observar compulsoriamente a seção INS da AIP-MAP.
6 - *INS sections of AIP-MAP shall be observed.*
7 - RNAV 1: Sistema de vigilância ATS requerido.
7 - *RNAV 1: ATS Surveillance System required.*
8 - Para aeronaves não equipadas com GNSS, os seguintes DME devem estar em operação:
8 - *For ACFT not equipped with GNSS, following DME shall be operating:*
MCA, PAI e PCX

DESCRIÇÃO TEXTUAL
TEXTUAL DESCRIPTION

SAÍDA LIXEP 1A

RWY 28/33

Após decolagem, curvar à direita, rumo 316 até NDB Nova. Curvar à direita, rumo 318 até LIXEP. Curvar à esquerda, rumo 278 até SIDUR.

SAÍDA NIBGU 1A

RWY 28/33

Após decolagem, curvar à direita, rumo 316 até NDB Nova. Curvar à direita, rumo 047 até NIBGU. Então ...

- 1 - TRNS EDNAM:.....curvar à esquerda, rumo 014 até EDNAM.
- 2 - TRNS EPKAX:.....manter rumo 047 até EPKAX.
- 3 - TRNS IMBAP:.....curvar à direita, rumo 065 até IMBAP.
- 4 - TRNS UKENU:.....curvar à direita, rumo 072 até UKENU.

LIXEP 1A DEPARTURE

RWY 28/33

After take-off, turn right, course 316 until Nova NDB. Turn right, course 318 until LIXEP. Turn left, course 278 until SIDUR.

NIBGU 1A DEPARTURE

RWY 28/33

After take-off, turn right, course 316 until Nova NDB. Turn right, course 047 until NIBGU. Then...

- 1 - TRNS EDNAM:.....turn left, course 014 until EDNAM.
- 2 - TRNS EPKAX:.....maintain course 047 until EPKAX.
- 3 - TRNS IMBAP:.....turn right, course 065 until IMBAP.
- 4 - TRNS UKENU:.....turn right, course 072 until UKENU.