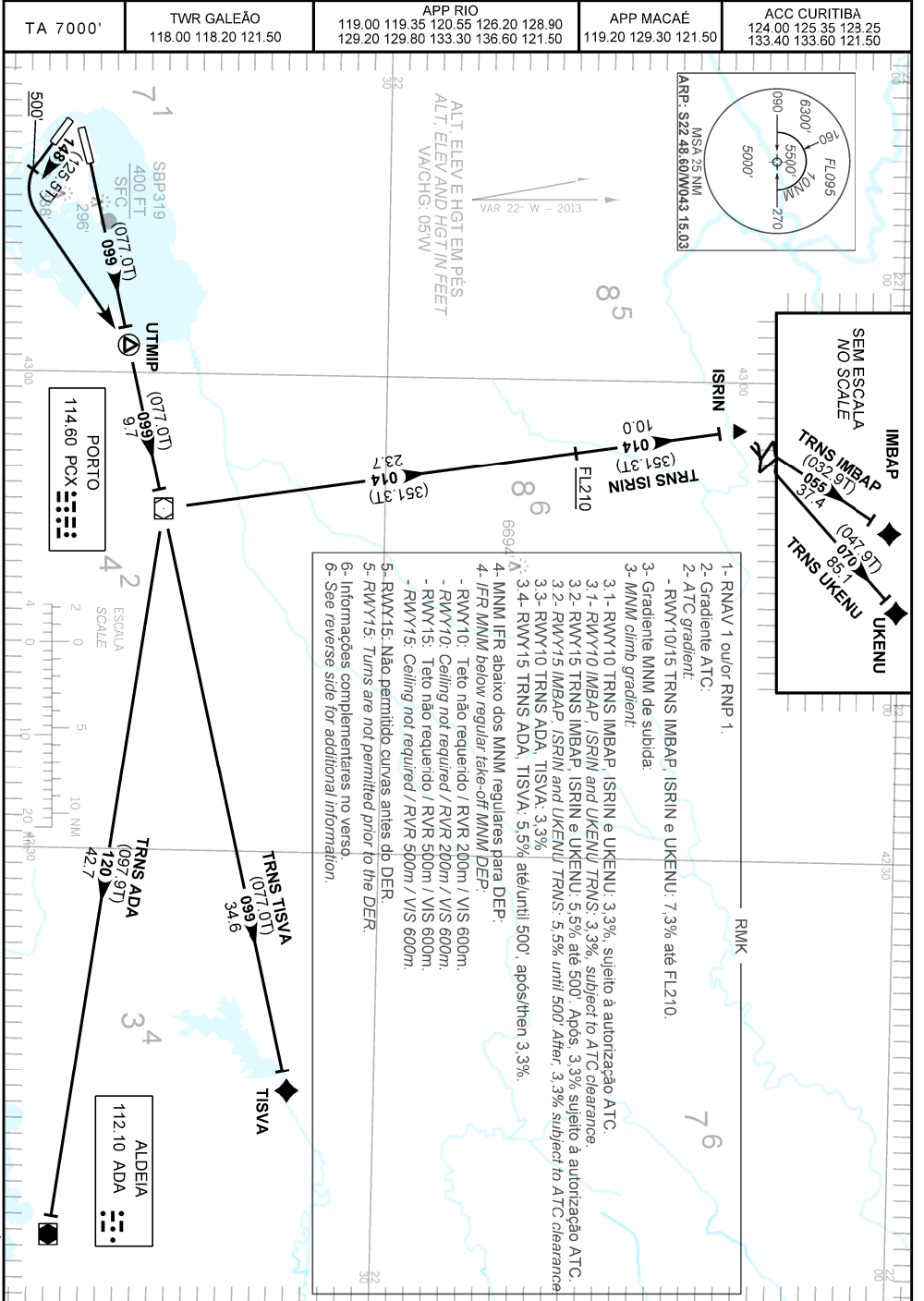


CARTA DE SAÍDA PADRÃO  
POR INSTRUMENTOS (SID)  
STANDARD DEPARTURE CHART  
INSTRUMENT (SID)

RIO DE JANEIRO / Galeão-Antônio Carlos Jobim, INTL (SBGL)  
**RWY 10/15**  
**RNAV PCX 1A**



— R M K —

- 7 - Observar compulsoriamente a seção INS da AIP-MAP.  
*7 - INS section of AIP-MAP shall be observed.*
- 8 - RNAV 1: Sistema de vigilância ATS requerido.  
*8 - RNAV 1: ATS Surveillance System required.*
- 9 - Para aeronaves não equipadas com GNSS, os seguintes DME devem estar em operação:  
*9 - For ACFT not equipped with GNSS, following DME shall be operating:*  
ADA, MCA, MIA e PCX.

DESCRIÇÃO TEXTUAL  
TEXTUAL DESCRIPTION

**RWY 10**

Após decolagem, curvar à direita, rumo 099 até VOR Porto. Então,...

**RWY 15**

Após decolagem, manter rumo 148 até 500 ft. Curvar à esquerda, direto para UTMIP. Curvar à direita, rumo 099 até VOR Porto. Então, ...

- 1 - TRNS ADA: ...curvar à direita rumo, 120 até VOR Aldeia.
- 2 - TRNS IMBAP: ...curvar à esquerda, rumo 014 até ISRIN. Após, curvar à direita, rumo 055 até IMBAP.
- 3 - TRNS ISRIN: ...curvar à esquerda, rumo 014 até ISRIN.
- 4 - TRNS TISVA: ...manter rumo 099 até TISVA.
- 5 - TRNS UKENU: ...curvar à esquerda, rumo 014 até ISRIN. Após, curvar à direita, rumo 070 até UKENU.

**RWY 10**

*After take-off, turn right, course 099 until Porto VOR. Then,...*

**RWY 15**

*After take-off, maintain course 148 until 500 ft. Turn left, direct to UTMIP. Turn right, course 099 until Porto VOR. Then,...*

- 1 - ADA TRNS: ...turn right, course 120 until Aldeia VOR.
- 2 - IMBAP TRNS: ...turn left, course 014 until VULDIR. After, turn right, course 055 until IMBAP.
- 3 - ISRIN TRNS: ...turn left, course 014 until ISRIN.
- 4 - TISVA TRNS: ...maintain course 099 until TISVA.
- 5 - UKENU TRNS: ...turn left, course 014 until ISRIN. After, turn right, course 070 until UKENU.