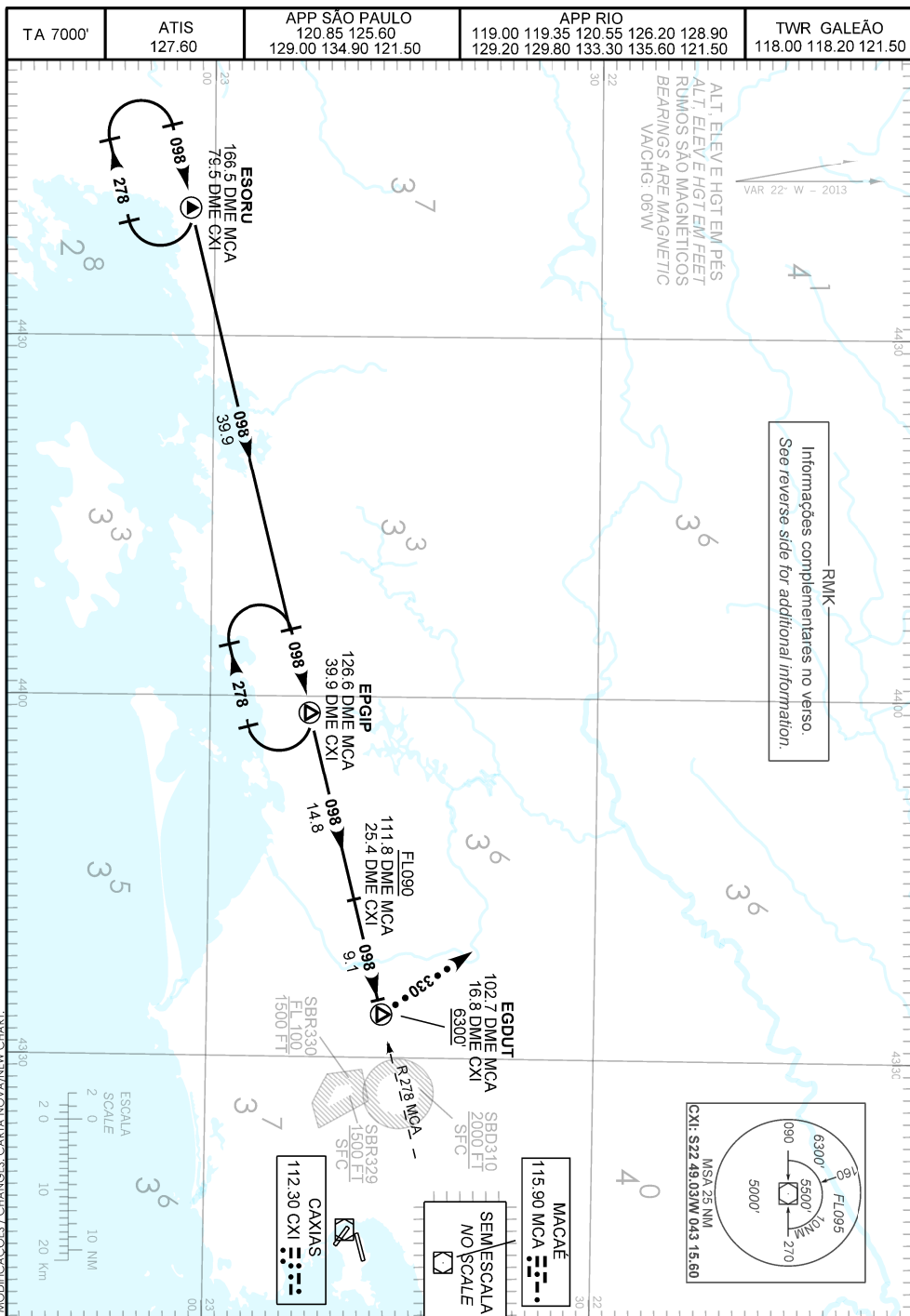


CARTA DE CHEGADA PADRÃO  
POR INSTRUMENTOS (STAR)

RIO DE JANEIRO / Galeão-Antônio Carlos Jobim, INTL (SBGL)

STANDARD ARRIVAL CHART  
INSTRUMENT (STAR)

**RWY 15**  
**EPGIP 1B**



— DESCRIÇÃO TEXTUAL —  
*TEXTUAL DESCRIPTION*

**CHEGADA EPGIP 1B**

Manter RDL 278 MCA até EGDUT. Então, completar procedimento autorizado pelo ATC ou, na proa 330, aguardar vetorização para aproximação final.

*EPGIP 1B ARRIVAL*

*Maintain 278 MCA RDL until EGDUT. Then, complete procedure authorized by ATC or, on heading 330, expect vectors to final approach.*

— FALHA DE COMUNICAÇÃO —  
*COMMUNICATION FAILURE*

Complete chegada até EGDUT e execute procedimento autorizado pelo ATC. Ou, se durante vetorização na proa 330, manter esta proa, altitude MNM 6300' até 29 DME CXI. Então, curvar à direita para interceptar aproximação final.

*Complete arrival until EGDUT and execute procedure authorized by ATC. Or, if under vectoring on heading 330, maintain this heading, MNM altitude 6300' until 29 DME CXI. Then, turn right to intercept final approach.*