

CARTA DE CHEGADA PADRÃO
POR INSTRUMENTOS (STAR)

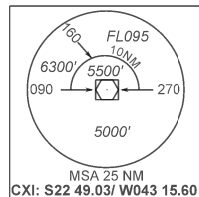
RIO DE JANEIRO / Galeão-Antônio Carlos Jobim, INTL (SBGL)

RWY 10/15

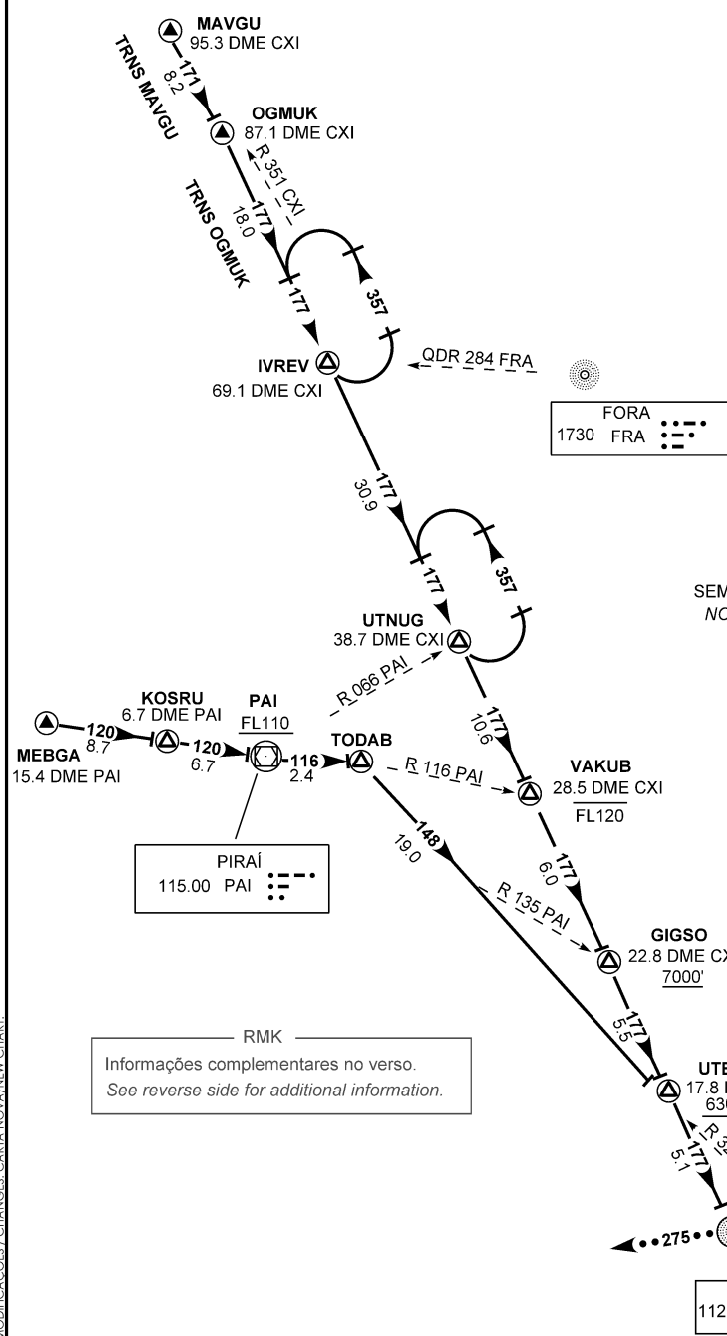
STANDARD ARRIVAL CHART
INSTRUMENT (STAR)

GIGSO 1B - TODAB 1B

TA 7000'	ATIS 127.60	ACC CURITIBA 124.00 125.35 128.25 133.40 133.60 121.50	APP RIO 119.00 119.35 120.55 126.20 128.90 129.20 129.80 133.30 135.60 121.50	TWR GALEÃO 118.00 118.20 121.50
----------	----------------	--	---	------------------------------------



ALT, ELEV E HGT EM PÉS
ALT, ELEV AND HGT IN FEET
RUMOS SÃO MAGNÉTICOS
BEARINGS ARE MAGNETIC
DEC/VAR: 22° W (2013)
VA/CHG: 06'W



MODIFICAÇÕES / CHANGES: CARTA NOVA/NEW CHART.

DESCRIÇÃO TEXTUAL

TEXTUAL DESCRIPTION

CHEGADA GIGSO 1B

Manter RDL 351 CXI até OGMUK. Curvar à direita, QDM 177 NOA até UTBOM. Então,...

CHEGADA TODAB 1B

Manter RDL 300 PAI até VOR Piraí. Curvar à esquerda, RDL 116 PAI até TODAB.

Após, curvar à direita, RDL 328 CXI até UTBOM. Então,...

RWY 10

...manter QDM 177 NOA até NDB Nova. Após, completar procedimento autorizado pelo ATC ou, na proa 275, aguardar vetoração para aproximação final.

RWY 15

...completar procedimento autorizado pelo ATC.

GIGSO 1B ARRIVAL

Maintain 351 CXI RDL until OGMUK. Turn right, 177 NOA QDM until UTBOM. Then,...

TODAB 1B ARRIVAL

Maintain 300 PAI RDL until Piraí VOR. Turn left, 116 PAI RDL until TODAB. After, turn right, 328 CXI RDL until UTBOM. Then,...

RWY 10

...maintain 177 NOA QDM until Nova NDB. After, complete procedure authorized by ATC or, on heading 275, expect vectors to final approach.

RWY 15

...complete procedure authorized by ATC.

FALHA DE COMUNICAÇÃO

COMMUNICATION FAILURE

RWY 10

Complete chegada até NDB Nova e execute procedimento autorizado pelo ATC. Ou, se durante vetoração na proa 275, manter esta proa, altitude MNM 6300' até 25 DME CXI. Então, curvar à esquerda para interceptar aproximação final.

Complete arrival until Nova NDB and execute procedure authorized by ATC. Or, if under vectoring on heading 275, maintain this heading, MNM altitude 6300' until 25 DME CXI. Then, turn left to intercept final approach.

RWY 15

Complete chegada até UTBOM e execute procedimento autorizado pelo ATC.

Complete arrival until UTBOM and execute procedure authorized by ATC.