

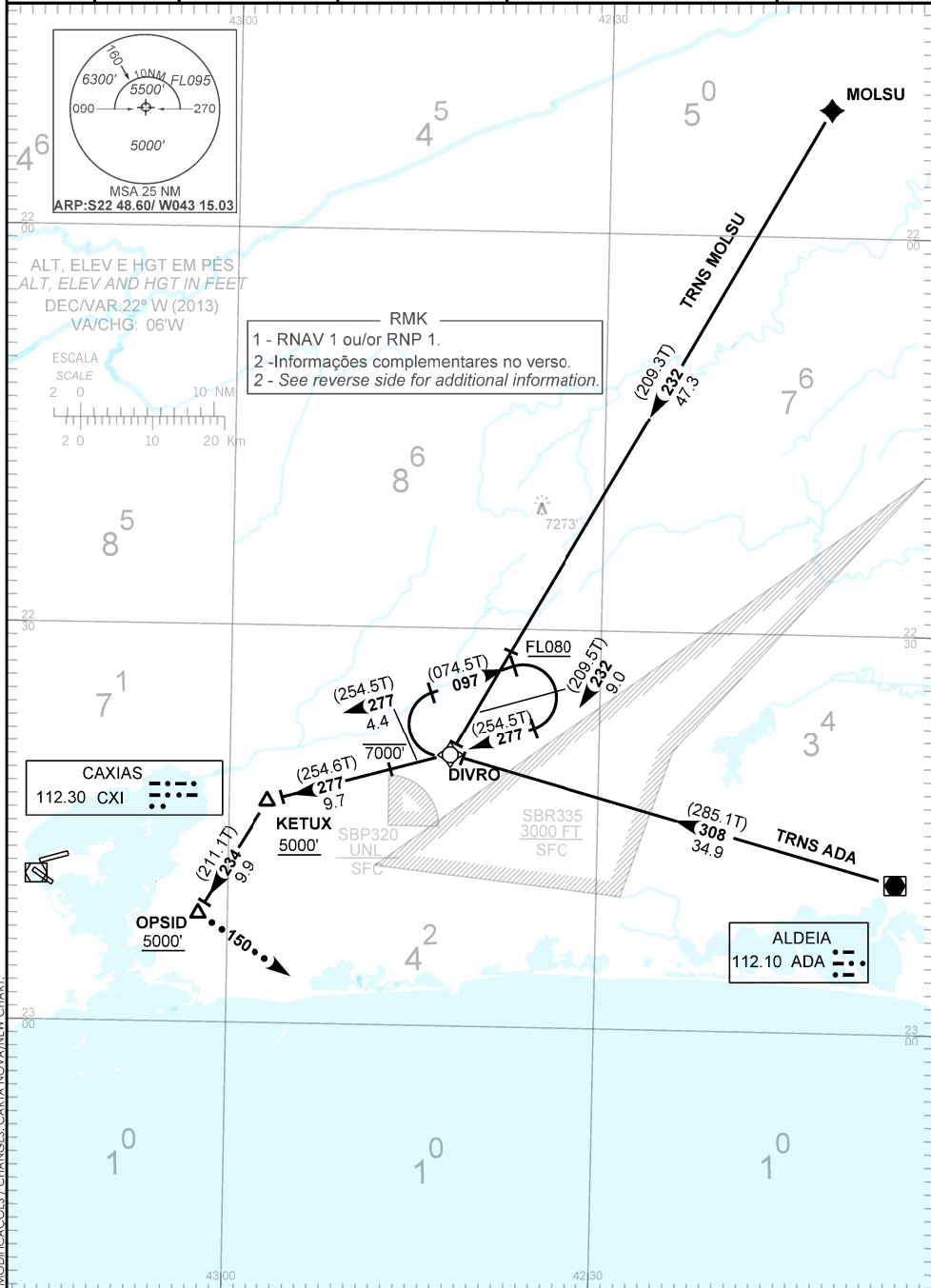
CARTA DE CHEGADA PADRÃO RIO DE JANEIRO / Galeão-Antônio Carlos Jobim, INTL (SBGL)
 POR INSTRUMENTOS (STAR)

STANDARD ARRIVAL CHART
 INSTRUMENT (STAR)

RWY 28/33

RNAV DIVRO 1A

TA 7000'	ATIS 127.60	ACC CURITIBA 133.40 133.60 121.50	APP MACAE 119.20 129.30 121.50	APP RIO 119.00 119.35 120.55 126.20 128.90 129.20 129.80 133.30 135.60 121.50	TWR GALEÃO 118.00 118.20 121.50
----------	-------------	-----------------------------------	--------------------------------	---	---------------------------------



MODIFICAÇÕES / CHANGES: CARTA NOVA NEW CHART.

RMK

3 - RNAV 1: Sistema de Vigilância ATS requerido.

3 - *RNAV 1: ATS Surveillance System required.*

4 - Para aeronaves não equipadas com GNSS, os seguintes DME devem estar em operação.

4 - *For ACFT not equipped with GNSS, following DME shall be operating:*

- ADA, CXI e/and PCX.

DESCRIÇÃO TEXTUAL
TEXTUAL DESCRIPTION

CHEGADA DIVRO 1A

1 - TRNS ADA: Manter rumo 308 até DIVRO. Então,...

2 - TRNS MOLSU: Manter rumo 232 até DIVRO. Então,...

RWY 28

...manter rumo 277 até KETUX. Após, completar procedimento autorizado pelo ATC.

RWY 33

...manter rumo 277 até KETUX. Curvar à esquerda, rumo 234 até OPSID. Após, completar procedimento autorizado pelo ATC ou, na proa 150, aguardar vetoração para aproximação final.

DIVRO 1A ARRIVAL

1 - *ADA TRNS: Maintain course 308 until DIVRO. Then,...*

2 - *MOLSU TRNS: Maintain course 232 until DIVRO. Then,...*

RWY 28

...maintain course 277 until KETUX. After, complete procedure authorized by ATC.

RWY 33

...maintain course 277 until KETUX. Turn left, course 234 until OPSID. After, complete procedure authorized by ATC or on heading 150, expect vectors to final approach.

FALHA DE COMUNICAÇÃO
COMMUNICATION FAILURE

RWY 28

Complete chegada até KETUX e execute procedimento autorizado pelo ATC.

Complete arrival until KETUX and execute procedure authorized by ATC.

RWY 33

Complete chegada até OPSID e execute procedimento autorizado pelo ATC. Ou, se durante vetoração na proa 150, manter esta proa, altitude MNM 5000' até 25 DME CXI. Então, curvar à direita para interceptar aproximação final.

Complete arrival until OPSID and execute procedure authorized by ATC. Or, if under vectoring on heading 150, maintain this heading, MNM altitude 5000' until 25 DME CXI. Then, turn right to intercept final approach.