

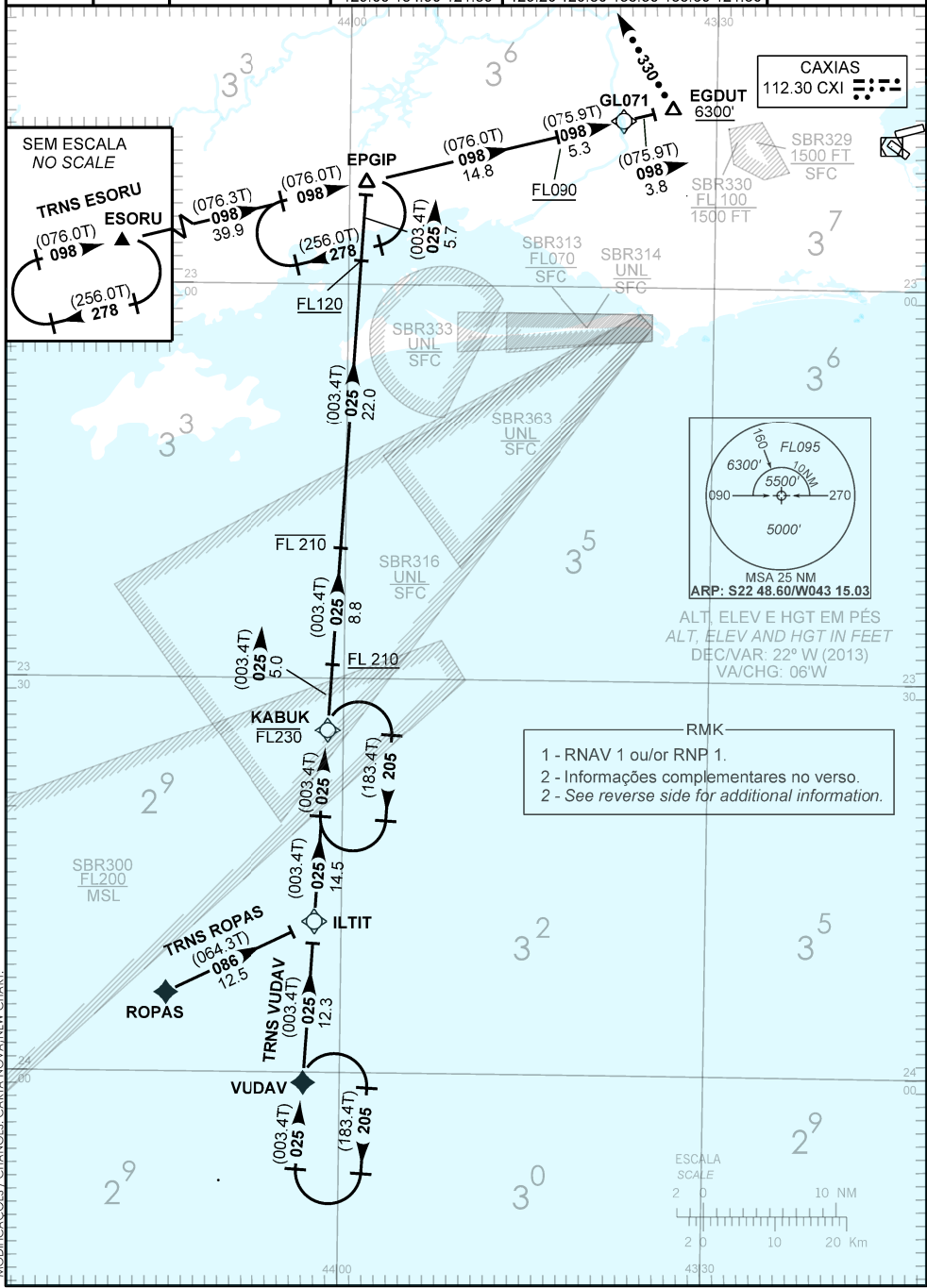
CARTA DE CHEGADA PADRÃO  
POR INSTRUMENTOS (STAR)

RIO DE JANEIRO / Galeão-Antônio Carlos Jobim, INTL (SBGL)

STANDARD ARRIVAL CHART  
INSTRUMENT (STAR)

**RWY 15**  
**RNAV EPGIP 1A**

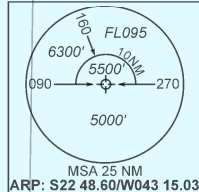
TA 7000'	ATIS 127.60	ACC CURITIBA 127.05 128.40 121.50	APP SÃO PAULO 120.85 125.60 129.00 134.90 121.50	APP RIO 119.00 119.35 120.55 126.20 128.90 129.20 129.80 133.30 135.60 121.50	TWR GALEÃO 118.00 118.20 121.50
----------	-------------	-----------------------------------	--	---	---------------------------------



SEM ESCALA  
NO SCALE

TRNS ESORU  
ESORU

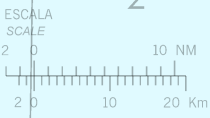
(076.0T) 098  
(076.3T) 098  
(256.0T) 278



ALT, ELEV E HGT EM PÉS  
ALT, ELEV AND HGT IN FEET  
DEC/VAR: 22° W (2013)  
VA/CHG: 06'W

RMK

1 - RNAV 1 ou/or RNP 1.  
2 - Informações complementares no verso.  
2 - See reverse side for additional information.



MODIFICAÇÕES / CHANGES: CARTA NOVA/NEW CHART.

RMK

- 3 - RNAV1: Sistema de Vigilância ATS requerido.  
3 - *RNAV1: ATS Surveillance System required*
- 4 - Para aeronaves não equipadas com GNSS, os seguintes DME devem estar em operação:  
4 - *For ACFT not equiped with GNSS, following DME shall be operating:*
- CXI, MIA e/and SCR.

DESCRIÇÃO TEXTUAL  
*TEXTUAL DESCRIPTION*

CHEGADA EPGIP 1A

- 1 - TRNS ESORU: Manter rumo 098 até EPGIP. Então,...
- 2 - TRNS ROPAS: Manter rumo 086 até ILTIT. Curvar à esquerda, rumo 025 até EPGIP. Então,...
- 3 - TRNS VUDAV: Manter rumo 025 até EPGIP. Então,...

...manter rumo 098 até EGDUT. Então, completar procedimento autorizado pelo ATC ou, na proa 330, aguardar vetoração para aproximação final.

*EPGIP 1A ARRIVAL*

- 1 - *ESORU TRNS: Maintain course 098 until EPGIP. Then,...*
- 2 - *ROPAS TRNS: Maintain course 086 until ILTIT. Turn left, course 025 until EPGIP. Then,...*
- 3 - *VUDAV TRNS: Maintain course 025 until EPGIP. Then,...*

...maintain course 098 until EGDUT. Then, complete procedure authorized by ATC or, on heading 330, expect vectors to final approach.

FALHA DE COMUNICAÇÃO  
*COMMUNICATION FAILURE*

Complete chegada até EGDUT e execute procedimento autorizado pelo ATC. Ou, se durante vetoração na proa 330, manter esta proa, altitude MNM 6300' até 29 DME CXI. Então, curvar à direita para interceptar aproximação final.

*Complete arrival until EGDUT and execute procedure authorized by ATC. Or, if under vectoring on heading 330, maintain this heading, MNM altitude 6300' until 29 DME CXI. Then, turn right to intercept final approach.*