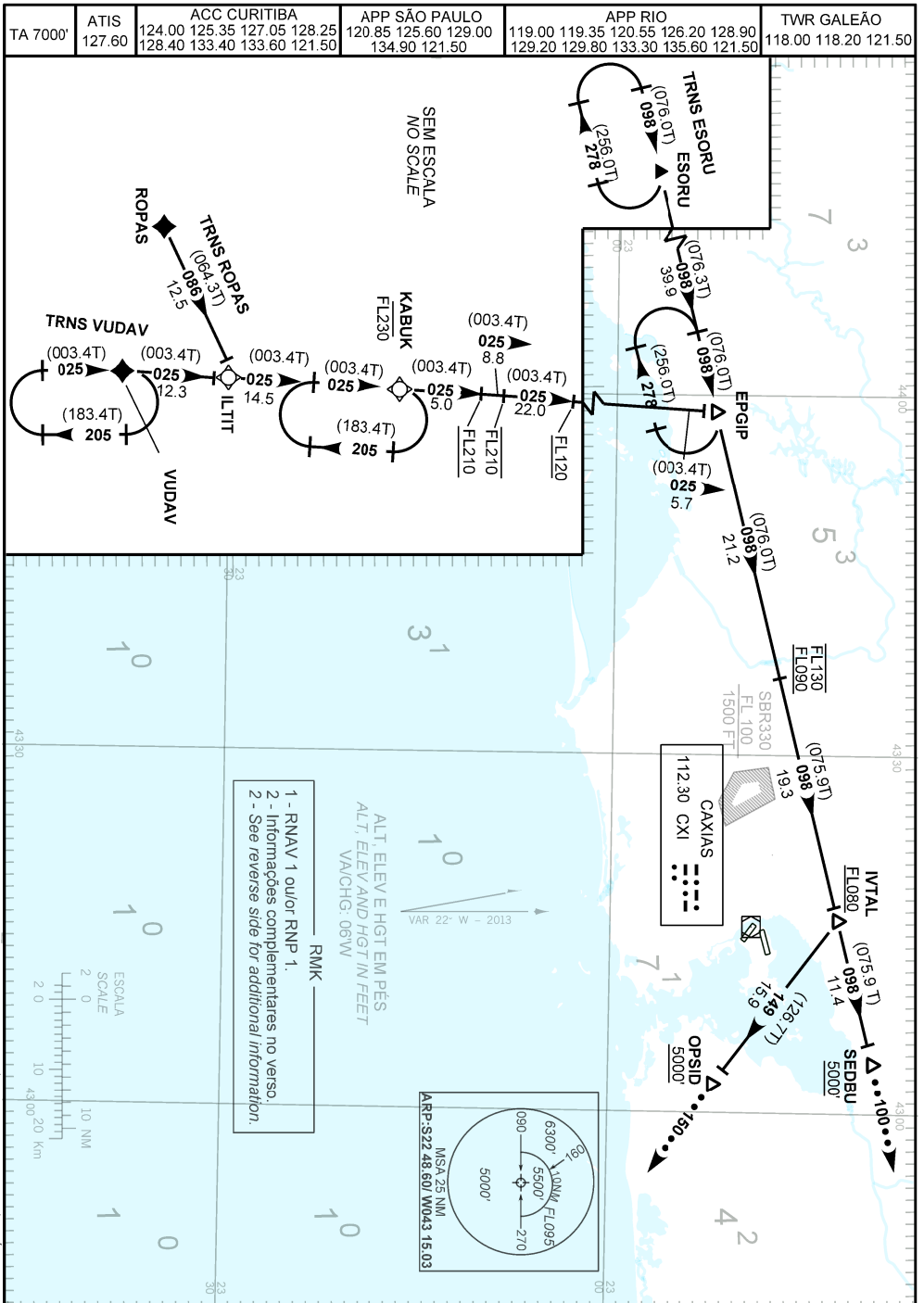


CARTA DE CHEGADA PADRÃO
POR INSTRUMENTOS (STAR)

RIO DE JANEIRO / Galeão-Antônio Carlos Jobim, INTL (SBGL)

RWY 28/33
RNAV EPGIP 1A

STANDARD ARRIVAL CHART
INSTRUMENT (STAR)



MODIFICAÇÕES / CHANGES: CARTA NOVA/NEW CHART.

RMK

- 3 - RNAV 1: Sistema de Vigilância ATS requerido.
3 - RNAV 1: ATS Surveillance System required.
4 - Para aeronaves não equipadas com GNSS, os seguintes DME devem estar em operação:
4 - For ACFT not equipped with GNSS, following DME shall be operating:
- CXI, MIA e/and SCR.

DESCRIÇÃO TEXTUAL
TEXTUAL DESCRIPTION

CHEGADA EPGIP 1A

- 1 - TRNS ESORU: Manter rumo 098 até EPGIP. Então,...
2 - TRNS ROPAS: Manter rumo 086 até ILTIT. Curvar à esquerda, rumo 025 até EPGIP. Então,...
3 - TRNS VUDAV: Manter rumo 025 até EPGIP. Então,...

RWY 28

...manter rumo 098 até SEDBU. Então, completar procedimento autorizado pelo ATC ou, na proa 100, aguardar vetorização para aproximação final.

RWY 33

...manter rumo 098 até IVTAL. Curvar à direita, rumo 149 até OPSID. Então, completar procedimento autorizado pelo ATC ou, na proa 150, aguardar vetorização para aproximação final.

EPGIP 1A ARRIVAL

- 1 - ESORU TRNS: Maintain course 098 until EPGIP. Then,...
2 - ROPAS TRNS: Maintain course 086 until ILTIT. Turn left, course 025 until EPGIP. Then,...
3 - VUDAV TRNS: Maintain course 025 until EPGIP. Then,...

RWY 28

...maintain course 098 until SEDBU. Then, complete procedure authorized by ATC or, on heading 100, expect vectors to final approach.

RWY 33

...maintain course 098 until IVTAL. Turn right, course 149 until OPSID. Then, complete procedure authorized by ATC or, on heading 150, expect vectors to final approach.

FALHA DE COMUNICAÇÃO
COMMUNICATION FAILURE

RWY 28

Complete chegada até SEDBU e execute procedimento autorizado pelo ATC. Ou, se durante vetorização na proa 100, manter esta proa, altitude MNM 5000' até 26 DME CXI. Então, curvar à direita para interceptar aproximação final.

RWY 33

Complete chegada até OPSID e execute procedimento autorizado pelo ATC. Ou, se durante vetorização na proa 150, manter esta proa, altitude MNM 5000' até 25 DME CXI. Então, curvar à direita para interceptar aproximação final.

RWY 28

Complete arrival until SEDBU and execute procedure authorized by ATC. Or, if under vectoring on heading 100, maintain this heading, MNM altitude 5000' until 26 DME CXI. Then, turn right to intercept final approach.

RWY 33

Complete arrival until OPSID and execute procedure authorized by ATC. Or, if under vectoring on heading 150, maintain this heading, MNM altitude 5000' until 25 DME CXI. Then, turn right to intercept final approach.