

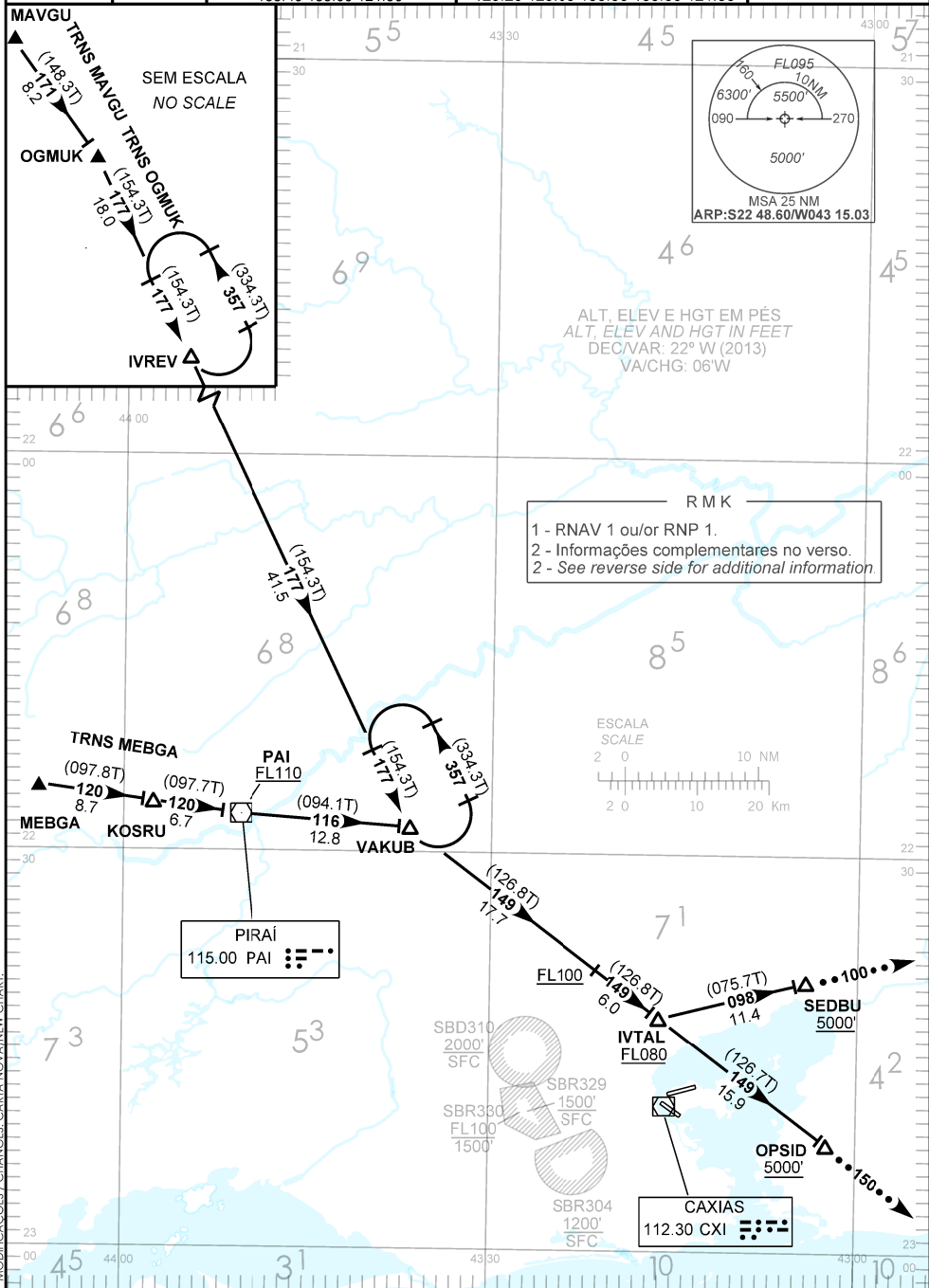
CARTA DE CHEGADA PADRÃO
POR INSTRUMENTOS (STAR)

RIO DE JANEIRO / Galeão-Antônio Carlos Jobim, INTL (SBGL)

STANDARD ARRIVAL CHART
INSTRUMENT (STAR)

RWY 28/33
RNAV VAKUB 1A

TA 7000'	ATIS 127.60	ACC CURITIBA 124.00 125.35 128.25 133.40 133.60 121.50	APP RIO 119.00 119.35 120.55 126.20 128.90 129.20 129.80 133.30 135.60 121.50	TWR GALEÃO 118.00 118.20 121.50
----------	-------------	--	---	------------------------------------



MODIFICAÇÕES / CHANGES: CARTA NOVA/NEW CHART.

R M K

- 3 - RNAV 1: Sistema de Vigilância ATS requerido.
 - 3 - *RNAV 1: ATS Surveillance System required.*
 - 4 - Para aeronaves não equipadas com GNSS, os seguintes DME devem estar em operação:
 - 4 - *For ACFT not equipped with GNSS, following DME shall be operating.*
- DME CXI, PAI e/and SCR.

DESCRIÇÃO TEXTUAL
TEXTUAL DESCRIPTION

CHEGADA VAKUB 1A

- 1 - TRNS MAVGU: Manter rumo 171 até OGMUK. Curvar à direita, rumo 177 até VAKUB. Então, ...
- 2 - TRNS MEBGA: Manter rumo 120 até VOR Pirai. Curvar à esquerda, rumo 116 até VAKUB. Então, ...
- 3 - TRNS OGMUK: Manter rumo 177 até VAKUB. Então, ...

RWY 28

... manter rumo 149 até IVTAL. Curvar à esquerda, rumo 098 até SEDBU. Então, completar procedimento autorizado pelo ATC ou, na proa 100, aguardar vetoração para aproximação final.

RWY 33

... manter rumo 149 até OPSID. Então, completar procedimento autorizado pelo ATC ou, na proa 150, aguardar vetoração para aproximação final.

VAKUB 1A ARRIVAL

- 1 - *MAVGU TRNS: Maintain course 171 until OGMUK. Turn right, course 177 until VAKUB. Then, ...*
- 2 - *MEBGA TRNS: Maintain course 120 until Pirai VOR. Turn left, course 116 until VAKUB. Then, ...*
- 3 - *OGMUK TRNS: Maintain course 177 until VAKUB. Then, ...*

RWY 28

... *maintain course 149 until IVTAL. Turn left, course 098 until SEDBU. Then, complete procedure authorized by ATC or, on heading 100, expect vectors to final approach.*

RWY 33

... *maintain course 149 until OPSID. Then, complete procedure authorized by ATC or, on heading 150, expect vectors to final approach.*

FALHA DE COMUNICAÇÃO
COMMUNICATION FAILURE

RWY 28

Complete chegada até SEDBU e execute procedimento autorizado pelo ATC. Ou, se durante vetoração na proa 100, manter esta proa, altitude MNM 5000' até 26 DME CXI. Então, curvar à direita para interceptar aproximação final.

Complete arrival until SEDBU and execute procedure authorized by ATC. Or, if under vectoring on heading 100, maintain heading, MNM altitude 5000' until 26 DME CXI. Then, turn right to intercept final approach.

RWY 33

Complete chegada até OPSID e execute procedimento autorizado pelo ATC. Ou, se durante vetoração na proa 150, manter esta proa, altitude MNM 5000' até 25 DME CXI. Então, curvar à direita para interceptar aproximação final.

Complete arrival until OPSID and execute procedure authorized by ATC. Or, if under vectoring on heading 150, maintain heading, MNM altitude 5000' until 25 DME CXI. Then, turn right to intercept final approach.