

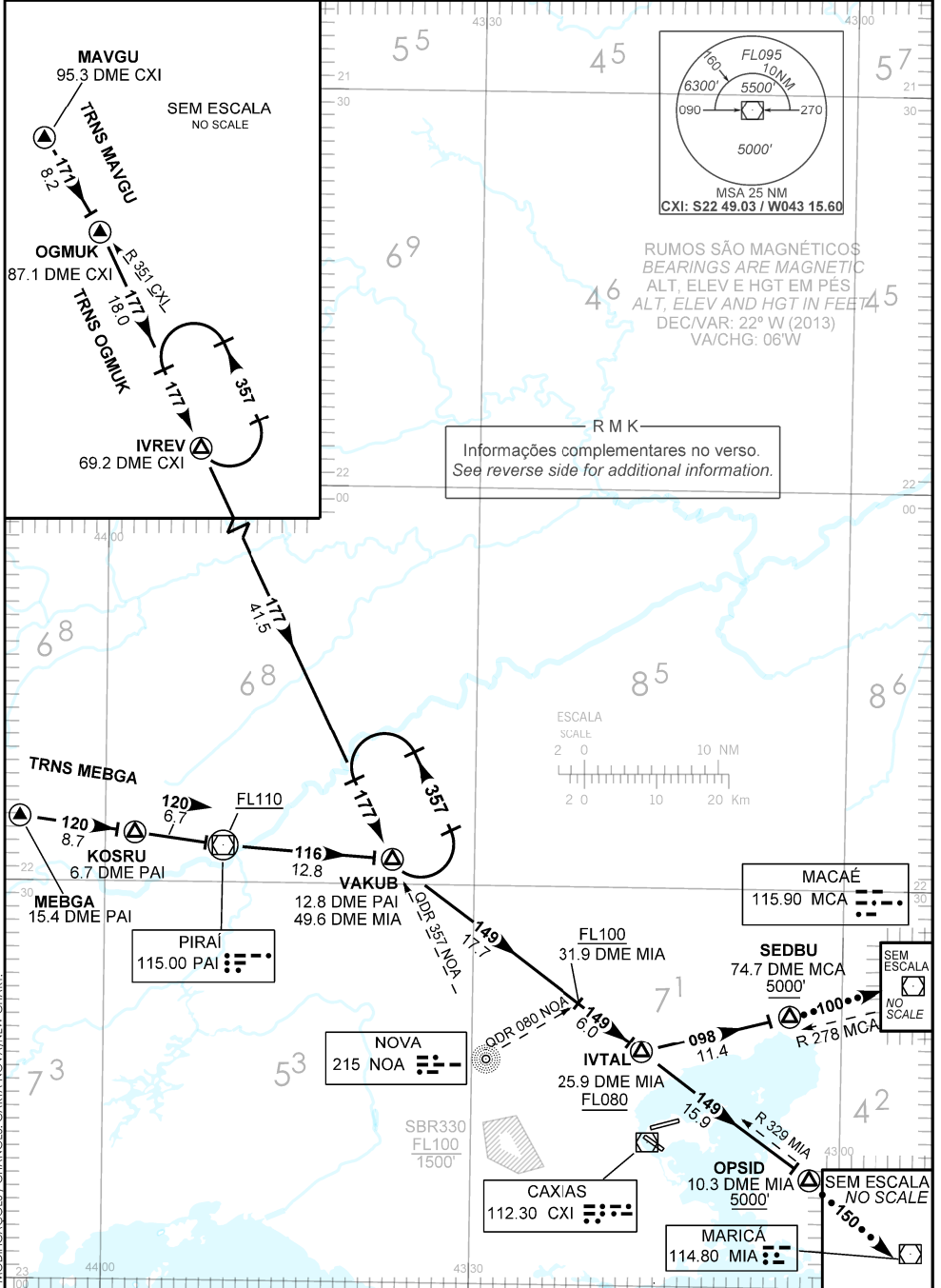
CARTA DE CHEGADA PADRÃO
POR INSTRUMENTOS (STAR)

RIO DE JANEIRO / Galeão-Antônio Carlos Jobim, INTL (SBGL)

STANDARD ARRIVAL CHART
INSTRUMENT (STAR)

RWY 28/33
VAKUB 1B

TA 7000'	ATIS GALEÃO 127.60	ACC CURITIBA 124.00 125.35 128.25 121.50	APP RIO 119.00 119.35 120.55 126.20 128.90 129.20 129.80 133.30 135.60 121.50	TWR GALEÃO 118.00 118.20 121.50
----------	-----------------------	---	---	------------------------------------



MODIFICAÇÕES / CHANGES: CARTA NOVA NEW CHART.

DESCRIÇÃO TEXTUAL
TEXTUAL DESCRIPTION

CHEGADA VAKUB 1B

- 1 - TRNS MAVGU: Manter RDL 351 CXI até OGMUK. Curvar à direita, QDM 177 NOA até VAKUB. Então...
- 2 - TRNS MEBGA: Manter RDL 300 PAI até VOR Pirai. Curvar à esquerda, RDL 116 PAI até VAKUB. Então, ...
- 3 - TRNS OGMUK: Manter QDM 177 NOA até VAKUB. Então...

RWY 28

... manter RDL 329 MIA até IVTAL. Curvar à esquerda RDL 278 MCA até SEDBU. Então, completar procedimento autorizado pelo ATC ou, na proa 100, aguardar vetorização para aproximação final.

RWY 33

... manter RDL 329 MIA até OPSID. Então, completar procedimento autorizado pelo ATC ou, na proa 150, aguardar vetorização para aproximação final.

VAKUB 1B ARRIVAL

- 1 - MAVGU TRNS: *Maintain 351 CXI RDL until OGMUK. Turn right, 177 NOA QDM until VAKUB. Then, ...*
- 2 - MEBGA TRNS: *Maintain 300 PAI RDL until Pirai VOR. Turn left, 116 PAI RDL until VAKUB. Then, ...*
- 3 - OGMUK TRNS: *Maintain 177 NOA QDM until VAKUB. Then, ...*

RWY 28

... *maintain 329 MIA RDL until IVTAL. Turn left 278 MCA RDL until SEDBU. Then, complete procedure authorized by ATC or, on heading 100, expect vectors to final approach.*

RWY 33

... *maintain 329 MIA RDL until OPSID. Then, complete procedure authorized by ATC or, on heading 150, expect vectors to final approach.*

FALHA DE COMUNICAÇÃO
COMMUNICATION FAILURE

RWY 28

Complete chegada até SEDBU e execute procedimento autorizado pelo ATC. Ou, se durante vetorização na proa 100, manter esta proa, altitude MNM 5000' até 26 DME CXI. Então, curvar à direita para interceptar aproximação final.

Complete arrival until SEDBU and execute procedure authorized by ATC. Or, if under vectoring on heading 100, maintain heading, MNM altitude 5000' until 26 DME CXI. Then, turn right to intercept final approach.

RWY 33

Complete chegada até OPSID e execute procedimento autorizado pelo ATC. Ou, se durante vetorização na proa 150, manter esta proa, altitude MNM 5000' até 25 DME CXI. Então, curvar à direita para interceptar aproximação final.

Complete arrival until OPSID and execute procedure authorized by ATC. Or, if under vectoring on heading 150, maintain heading, MNM altitude 5000' until 25 DME CXI. Then, turn right to intercept final approach.