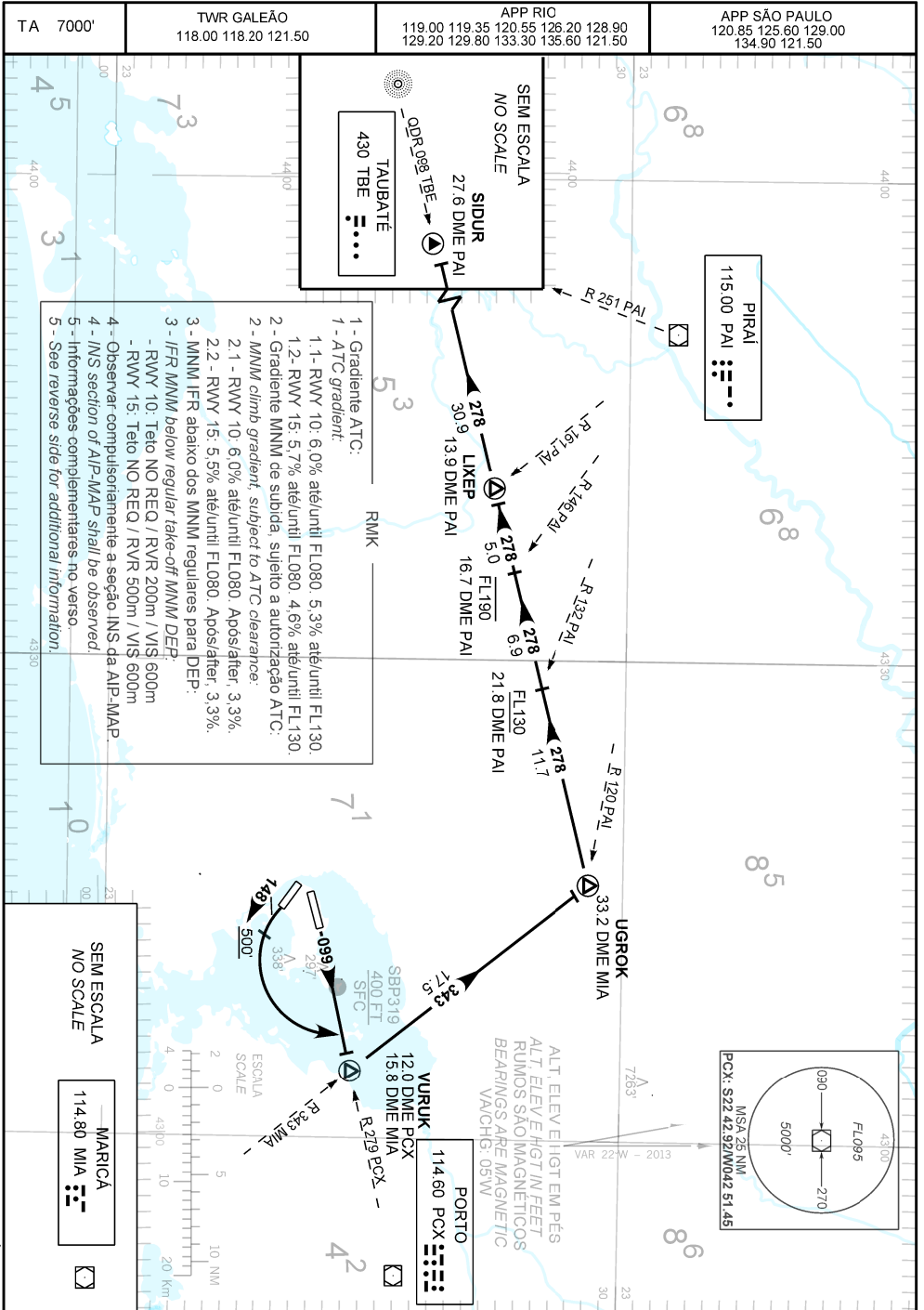


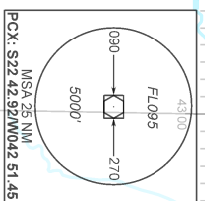
CARTA DE SAÍDA PADRÃO
POR INSTRUMENTOS (SID)
STANDARD DEPARTURE CHART
INSTRUMENT (SID)

RIO DE JANEIRO / Galeão - Antônio Carlos Jobim, INTL (SBGL)

RWY 10/15
UGROK 1B



- 1- Gradiente ATC:
1- ATC gradient:
1.1- RWY 10: 6.0% até/until FL080, 5.3% até/until FL130.
1.2- RWY 15: 5.7% até/until FL080, 4.6% até/until FL130.
2- Gradiente MNM de subida, sujeito a autorização ATC:
2.1 - RWY 10: 6.0% até/until FL080. Apos/dáter, 3.3%.
2.2 - RWY 15: 5.5% até/until FL080. Apos/dáter, 3.3%.
3- MNM IFR abaixo dos MNM regulares para DEP.
3- IFR MNM below regular take-off MNM DEP.
4- Observar compulsoriamente a seção INS de AIP-MAP.
4- INS section of AIP-MAP shall be observed.
5- Informações complementares no verso.
5- See reverse side for additional information.



ALT. ELEV. EIHT EM PÉS
ALT. ELEV. HGT IN FEET
RUMOS SÃO MAGNÉTICOS
BEARINGS ARE MAGNETIC
VAR/CHG: 05W

MODIFICAÇÕES / CHANGES: CARTA NOVA/NEW CHART.

DESCRIÇÃO TEXTUAL
TEXTUAL DESCRIPTION

SAÍDA UGROK 1B

RWY 10

Após decolagem, curvar à direita, RDL 279 PCX até VURUK. Curvar à esquerda, RDL 343 MIA até UGROK.
Curvar à esquerda, QDM 278 TBE até SIDUR.

RWY 15

Após decolagem, manter rumo 148 até 500'. Curvar à esquerda, RDL 279 PCX até VURUK. Curvar à esquerda,
RDL 343 MIA até UGROK. Curvar à esquerda, QDM 278 TBE até SIDUR.

UGROK 1B DEPARTURE

RWY 10

*After take-off, turn right, 279 PCX RDL until VURUK. Turn left, 343 MIA RDL until UGROK. Turn left, 278 TBE QDM
until SIDUR.*

RWY 15

*After take-off, maintain course 148 until 500'. Turn left, 279 PCX RDL until VURUK. Turn left, 343 MIA RDL until
UGROK. Turn left, 278 TBE QDM until SIDUR.*