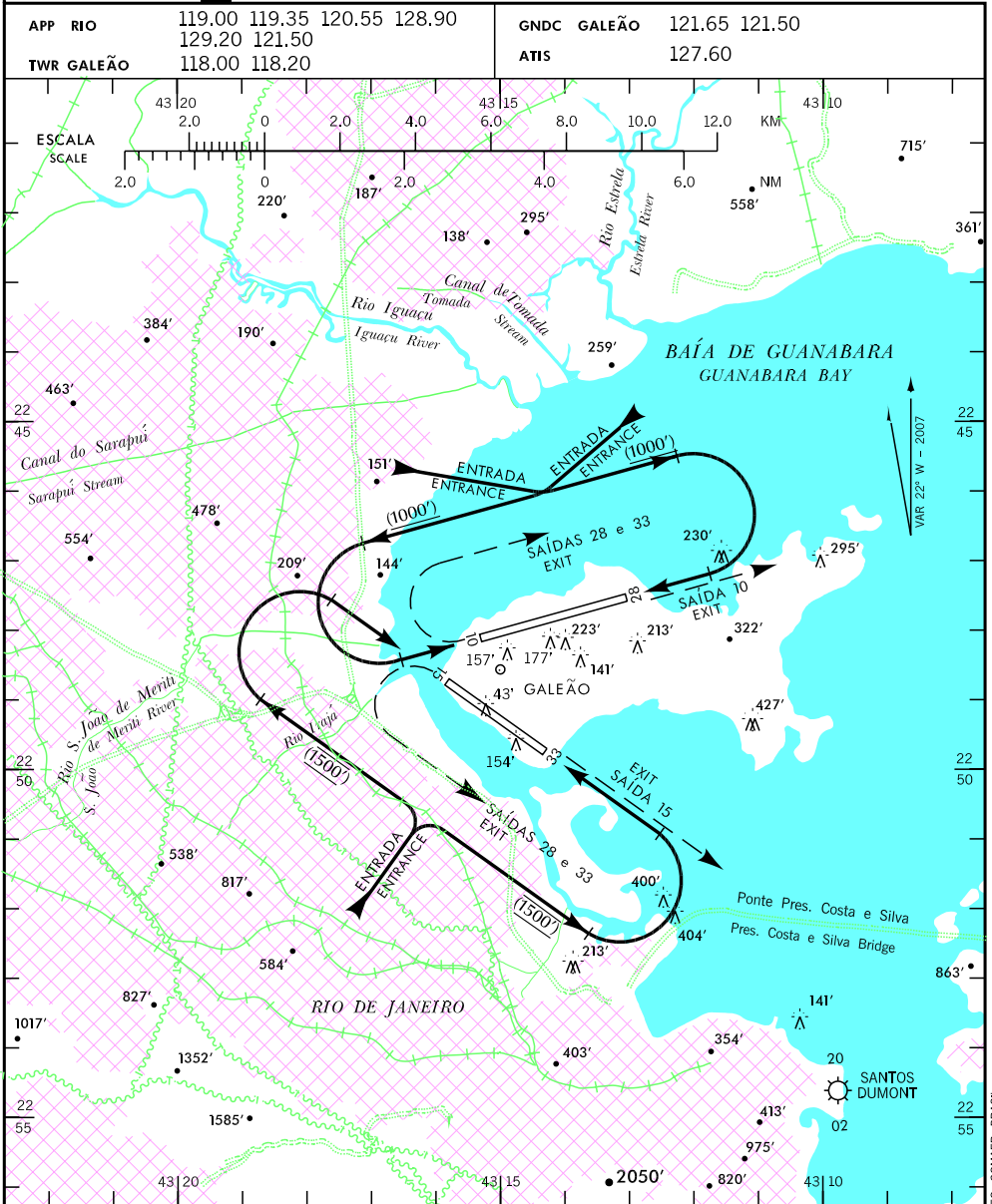


**VAC - SBGL** WGS-84

**RWY 10/28 - 15/33**

**ELEV 28'**



RMK:

1 - PISTA 33 SBGL - AERONAVES POUSSANDO DEVERÃO MANTER ATÉ O FIM DA PERNA BASE, ALTITUDE MÍNIMA DE 750'.  
 1 - RUNWAYS 33 SBGL - AIRCRAFT LANDING SHOULD KEEP THE MINIMAL ALTITUDE OF 750' UP TO THE END OF BASE LEG.

2 - NO CASO DE OPERAÇÕES SIMULTÂNEAS A ALTURA DE 1000' NO CIRCUITO DE TRÁFEGO DA PISTA 10/28 SERÁ OBRIGATÓRIA.  
 2 - IN CASE OF SIMULTANEOUS OPERATIONS, HEIGHT OF 1000' IN THE TRAFFIC PATTERN OF RUNWAY 10/28 SHALL BE COMPULSORY.

07 JUN 07 MODIFICAÇÕES/CHANGES: VAR.

DEPARTAMENTO DE CONTROLE DO ESPAÇO AEREO - COMAER - BRASIL