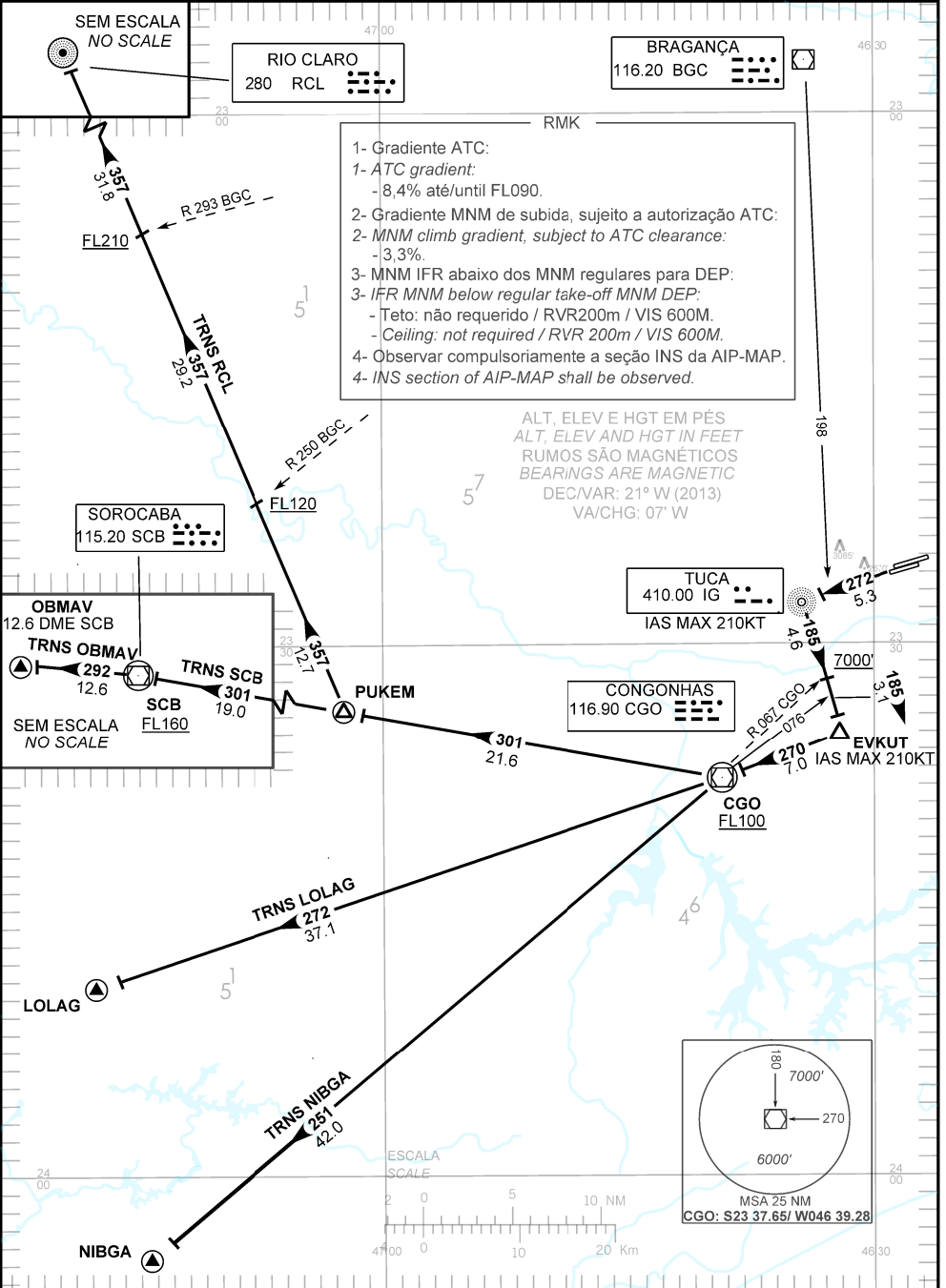


CARTA DE SAÍDA PADRÃO  
 POR INSTRUMENTOS (SID)  
 STANDARD DEPARTURE CHART  
 INSTRUMENT (SID)

SÃO PAULO / Guarulhos - Gov. André Franco Montoro, INTL (SBGR)

RWY 27R/27L  
 CGO 1B

TA 8000'	TWR GUARULHOS 118.40 132.75 135.20	APP SÃO PAULO 119.05 119.15 119.25 119.60 119.80 120.05 121.40 122.75 125.60 129.00 129.75 133.85 134.90 135.75 121.50	ACC BRASÍLIA 126.80 128.50 121.50	ACC CURITIBA 126.50 126.95 132.80 121.50
----------	---------------------------------------	---	--------------------------------------	--



MODIFICAÇÕES / CHANGES: FREQ.

DESCRIÇÃO TEXTUAL  
TEXTUAL DESCRIPTION

**SAÍDA CGO 1B**

Após decolagem, manter QDM 272 IG até NDB IG. Curvar à esquerda, QDR 185 IG até EVKUT. Após, manter RDL 090 CGO até VOR CGO. Então,....

- 1- TRNS LOLAG: ...curvar à direita, RDL 272 CGO até LOLAG.
- 2- TRNS NIBGA:....curvar à esquerda, RDL 251 CGO até NIBGA.
- 3- TRNS OBMAV:....curvar à direita, RDL 301 CGO até VOR SCB. Após, curvar à esquerda, RDL 292 SCB até OBMAV.
- 4- TRNS RCL:....curvar à direita, RDL 301 CGO até PUKEM. Após, curvar à direita, QDM 357 RCL até NDB RCL.
- 5- TRNS SCB:....curvar à direita, RDL 301 CGO até VOR SCB.

**CGO 1B DEPARTURE**

*After take-off, 272 IG QDM until IG NDB. Turn left, 185 IG QDR until EVKUT.*

*After, maintain RDL090 CGO until CGO VOR. Then,....*

- 1- LOLAG TRNS:....turn right, 272 CGO RDL until LOLAG.
- 2- NIBGA TRNS:.... turn left, 251 CGO RDL until NIBGA.
- 3- OBMAV TRNS:....turn right, 301 CGO RDL until SCB VOR . After, turn left, 292 SCB RDL until OBMAV.
- 4- RCL TRNS:....turn right, 301 RDL CGO RDL until PUKEM. After, turn right, 357 RCL QDM until RCL NDB.
- 5- SCB TRNS:....turn right, 301 RDL CGO until SCB VOR.