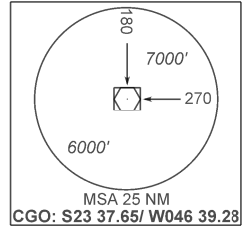


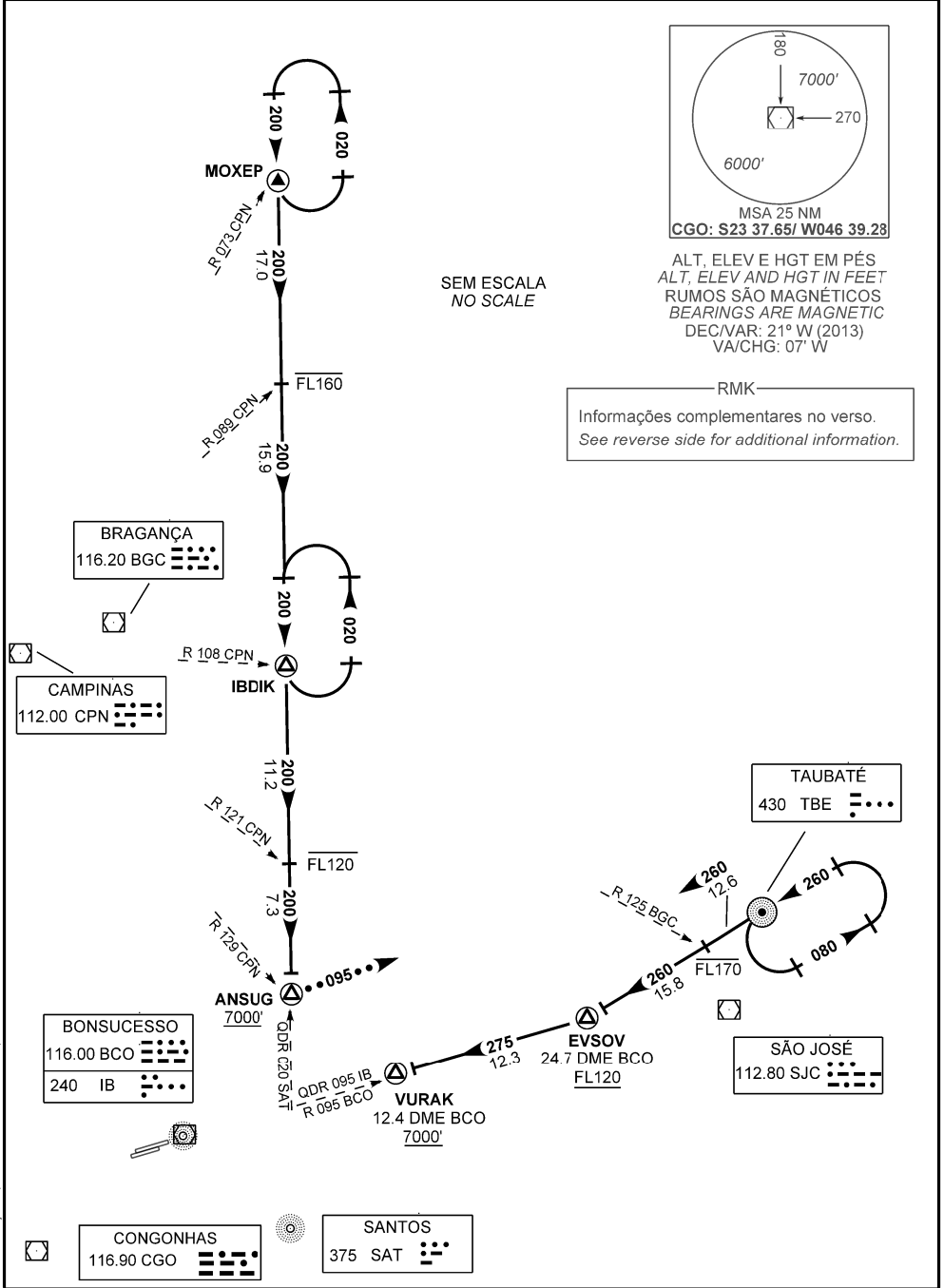
TA 8000'	ATIS 127.825	ACC BRASÍLIA 127.25 123.35 121.50	APP RIO 119.00 119.35 120.55 128.90 129.20 121.50	APP SÃO PAULO 119.60 120.85 125.60 129.75 134.90 121.50	TWR GUARULHOS 118.40 132.75 135.20 121.50
----------	-----------------	--------------------------------------	---	---	---



ALT, ELEV E HGT EM PÉS
ALT, ELEV AND HGT IN FEET
RUMOS SÃO MAGNÉTICOS
BEARINGS ARE MAGNETIC
DEC/VAR: 21° W (2013)
VA/CHG: 07' W

SEM ESCALA
NO SCALE

RMK
Informações complementares no verso.
See reverse side for additional information.



MODIFICAÇÕES / CHANGES CARTA NOVA/NEW CHART.

— DESCRIÇÃO TEXTUAL —
TEXTUAL DESCRIPTION

CHEGADA EVSOV 1A

Manter QDR 260 TBE até EVSOV. Curvar à direita, RDL/QDR 095 BCO/IB até VURAK. Então, completar procedimento autorizado pelo ATC.

CHEGADA IBDIK 1A

Manter QDM 200 SAT até ANSUG. Então, completar procedimento autorizado pelo ATC ou, na proa 095, aguardar vetorização para aproximação final.

EVSOV 1A ARRIVAL

Maintain 260 TBE QDR until EVSOV. Turn right, 095 BCO/IB RDL/QDR until VURAK. Then, complete procedure authorized by ATC.

IBDIK 1A ARRIVAL

Maintain 200 SAT QDM until ANSUG. Then, complete procedure authorized by ATC or, on heading 095, expect vectors to final approach.

— FALHA DE COMUNICAÇÃO —
COMMUNICATION FAILURE

CHEGADA EVSOV 1A

Complete chegada até VURAK e execute procedimento autorizado pelo ATC.
Complete arrival until VURAK and execute procedure authorized by ATC.

CHEGADA IBDIK 1A

Complete chegada até ANSUG e execute procedimento autorizado pelo ATC. Ou, se durante vetorização na proa 095, manter esta proa, altitude MNM 7000' até 21 DME BCO. Então, curvar à direita interceptar aproximação final.
Complete arrival until ANSUG and execute procedure authorized by ATC. Or, if under vectoring on heading 095, maintain heading, MNM altitude 7000' until 21 DME BCO. Then, turn left to intercept final approach.