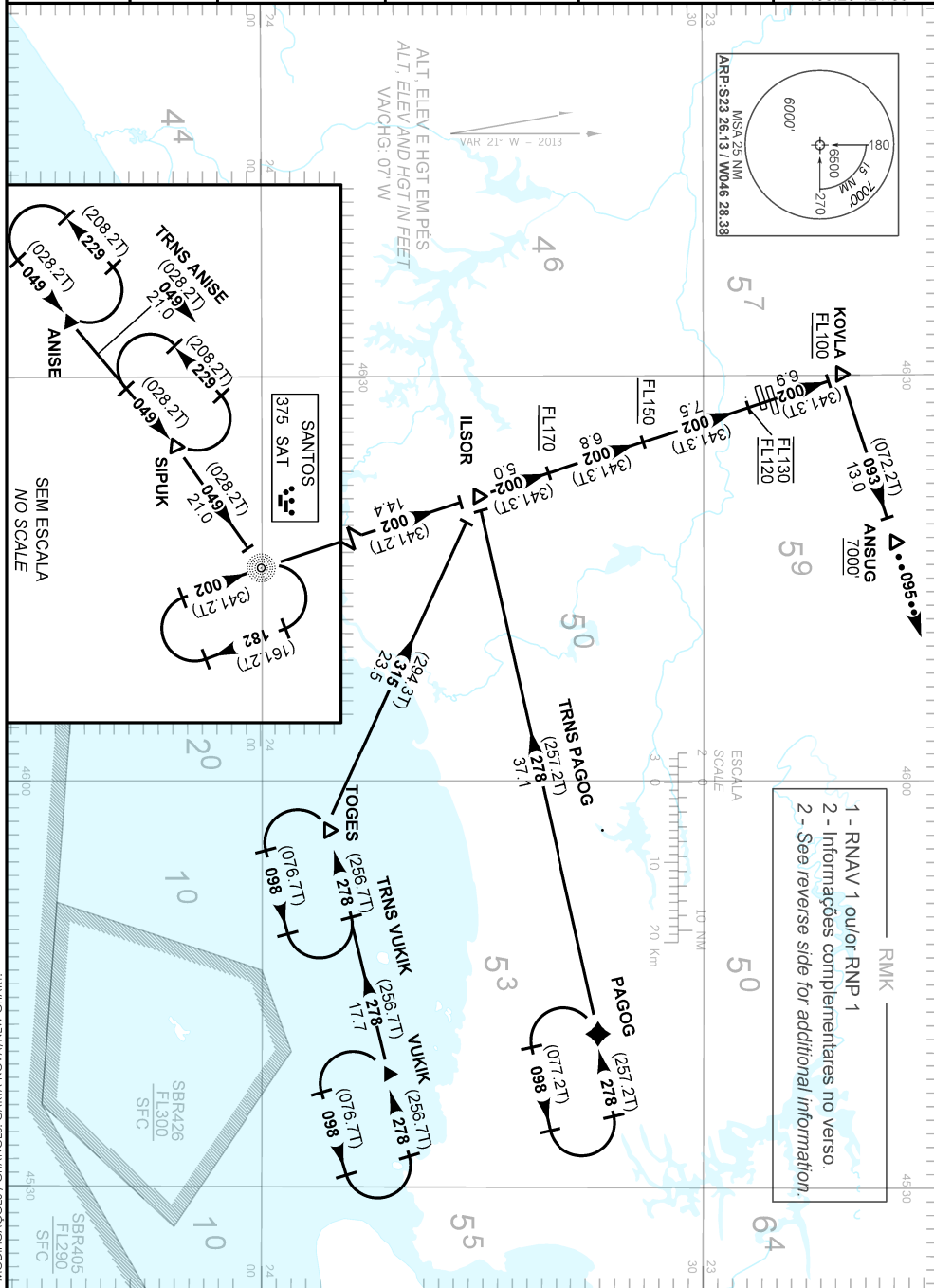


CARTA DE CHEGADA PADRÃO SÃO PAULO / Guarulhos-Gov. André Franco Montoro, INTL (SBGR)
 POR INSTRUMENTOS (STAR)

RWY 27L/27R
RNAV ILSOR 1A

STANDARD ARRIVAL CHART
 INSTRUMENT (STAR)

TA 8000'	ATIS 127.825	ACC CURITIBA 124.40 125.40 121.50	APP SÃO PAULO 119.60 120.85 125.60 129.75 134.90 121.50	APP RIO 119.00 119.35 120.55 128.90 129.20 121.50	TWR GUARULHOS 118.40 132.75 135.20 121.50
----------	-----------------	--------------------------------------	---	---	---



MODIFICAÇÕES / CHANGES: CARTA NOVA/NEW CHART

— RMK —

- 3 - RNAV 1: Sistema de Vigilância ATS requerido.
3 - RNAV 1: ATS Surveillance System required.
- 4 - Para aeronaves não equipadas com GNSS, os seguintes DME devem estar em operação:
4 - For ACFT not equiped with GNSS, following DME shall be operating:
- CGO, RDE e/and SCB.

— DESCRIÇÃO TEXTUAL
TEXTUAL DESCRIPTION —

CHEGADA ILSOR 1A

- 1 - TRNS ANISE: Manter rumo 049 até NDB Santos. Curvar à esquerda, rumo 002 até ILSOR. Então, ...
2 - TRNS PAGOG: Manter rumo 278 até ILSOR. Então, ...
3 - TRNS VUKIK: Manter rumo 278 até TOGES. Curvar à direita, rumo 315 até ILSOR. Então, ...

... manter o rumo 002 até KOVLA. Curvar à direita, rumo 093 até ANSUG. Completar procedimento autorizado pelo ATC ou, na proa 095, aguardar vetorização para aproximação final.

ILSOR 1A ARRIVAL

- 1 - ANISE TRNS: Maintain course 049 until Santos NDB. Turn left, course 002 until ILSOR. Then, ...*
2 - PAGOG TRNS: Maintain course 278 until ILSOR. Then, ...
3 - VUKIK TRNS: Maintain course 278 until TOGES. Turn right, course 315 until ILSOR. Then, ...
... maintain course 002 until KOVLA. Turn right, course 093 until ANSUG. Complete procedure authorized by ATC or, on heading 095, expect vectors to final approach.

— FALHA DE COMUNICAÇÃO
COMMUNICATION FAILURE —

Complete chegada até ANSUG e execute procedimento autorizado pelo ATC. Ou, se durante vetorização na proa 095, manter esta proa, altitude MNM 7000' até 21 DME BCO. Então, curvar à direita para interceptar aproximação final.

Complete arrival until ANSUG and execute procedure authorized by ATC. Or, if under vectoring on heading 095, maintain heading, MNM altitude 7000' until 21 DME BCO VOR. Then, turn right to intercept final approach.