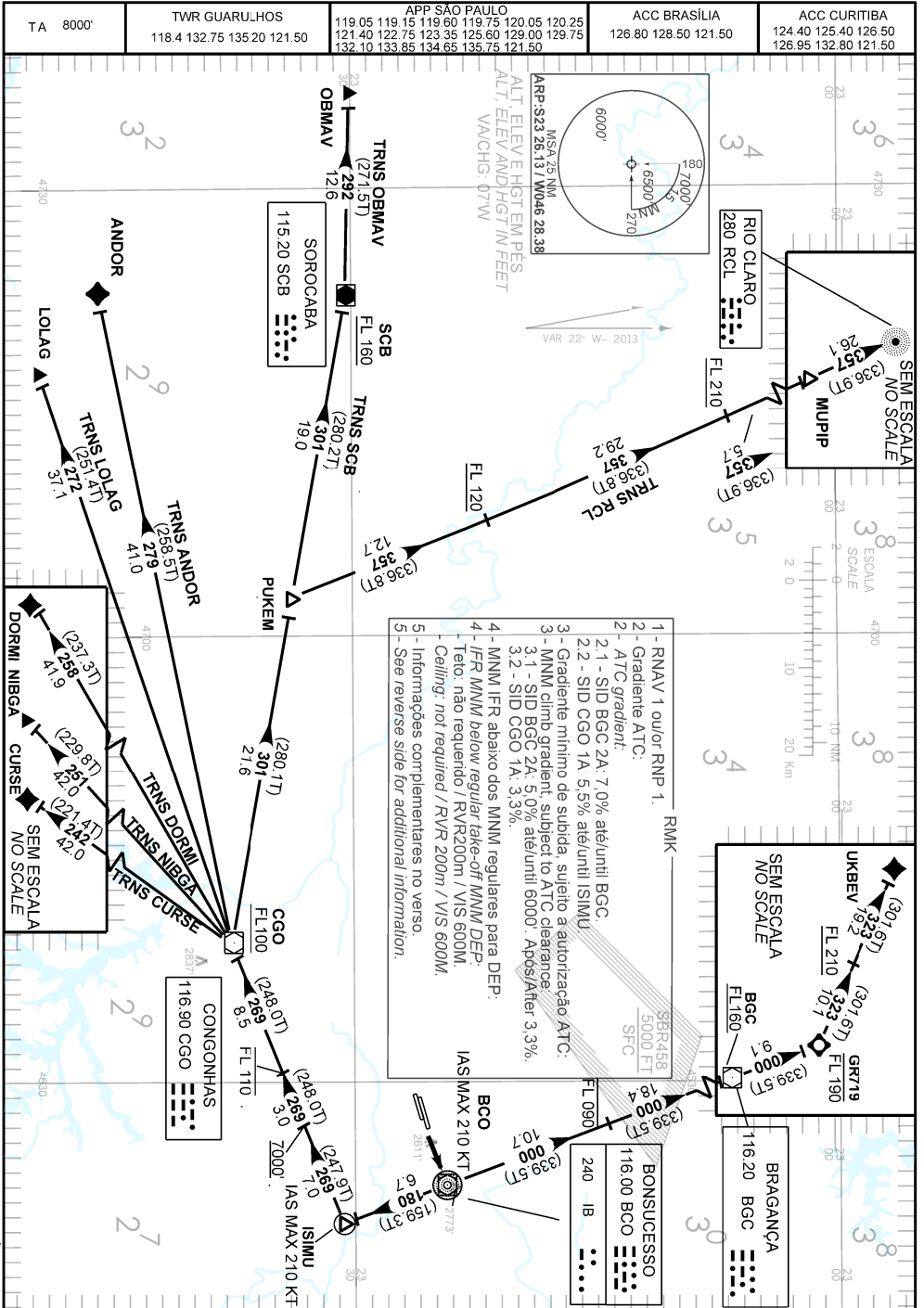


CARTA DE SAÍDA PADRÃO
POR INSTRUMENTOS (SID)
STANDARD DEPARTURE CHART
INSTRUMENT (SID)

SÃO PAULO / Guarulhos - Gov. André Franco Montoro, INTL (SBGR)

RWY 09L/09R
RNAV BGC 2A - CGO 1A



MODIFICAÇÕES / CHANGES: PREG.

RMK

- 6 - Observar compulsoriamente a seção INS da AIP-MAP.
- 6 - *INS section of AIP-MAP shall be observed.*
- 7 - RNAV 1: Sistema de vigilância ATM requerido.
- 7 - *RNAV 1. ATS Surveillance System required.*
- 8 - Para aeronaves não equipadas com GNSS, os seguintes DME devem estar em operação:
- 8 - For ACFT not equipped with GNSS, following DME shall be operating:
 - BCO, BGC, CGO e/and RDE.

DESCRIÇÃO TEXTUAL
TEXTUAL DESCRIPTION

SAÍDA BGC 2A

Após decolagem, direto VOR/NDB Bonsucesso. Curvar à esquerda, rumo 000 até GR719. Então, curvar à esquerda, rumo 323 até UKBEV.

SAÍDA CGO 1A

Após decolagem, direto VOR/NDB Bonsucesso. Curvar à direita, rumo 180 até ISIMU. Curvar à direita, rumo 269 até VOR Congonhas. Então,...

- 1 - TRNS ANDOR:.....curvar à direita, rumo 279 até ANDOR.
- 2 - TRNS CURSE:.....curvar à esquerda, rumo 242 até CURSE.
- 3 - TRNS DORMI:curvar à esquerda, rumo 258 até DORMI.
- 4 - TRNS LOLAG:curvar à direita, rumo 272 até LOLAG.
- 5 - TRNS NIBGA:curvar à esquerda, rumo 251 até NIBGA.
- 6 - TRNS OBMAV:.....curvar à direita, rumo 301 até VOR Sorocaba. Após, curvar à esquerda, rumo 292 até OBMAV.
- 7 - TRNS RCL:.....curvar à direita, rumo 301 até PUKEM. Após, curvar à direita, rumo 357 até NDB Rio Claro.
- 8 - TRNS SCB:.....curvar à direita, rumo 301 até VOR Sorocaba.

BGC 2A DEPARTURE

After take-off, straight to Bonsucesso VOR/NDB . Turn left, course 000 until GR719. Then, turn left, course 323 until UKBEV.

CGO 1A DEPARTURE

After take-off, straight to Bonsucesso VOR/NDB. Turn right, course 180 until ISIMU. Turn right, course 269 until Congonhas VOR. Then,...

- 1 - *ANDOR TRNS:.....turn right, course 279 until ANDOR.*
- 2 - *CURSE TRNS:.....turn left, course 242 until CURSE.*
- 3 - *DORMI TRNS:turn left, course 258 until DORMI.*
- 4 - *LOLAG TRNS:turn right, course 272 until LOLAG.*
- 5 - *NIBGA TRNS:.....turn left, course 251 until NIBGA.*
- 6 - *OBMAV TRNS:.....turn right, course 301 until Sorocaba VOR. After, turn left, course 292 until OBMAV.*
- 7 - *RCL TRNS:.....turn right, course 301 until PUKEM. After, turn right course 357 until Rio Claro NDB.*
- 8 - *SCB TRNS:.....turn right, course 301 until Sorocaba VOR.*