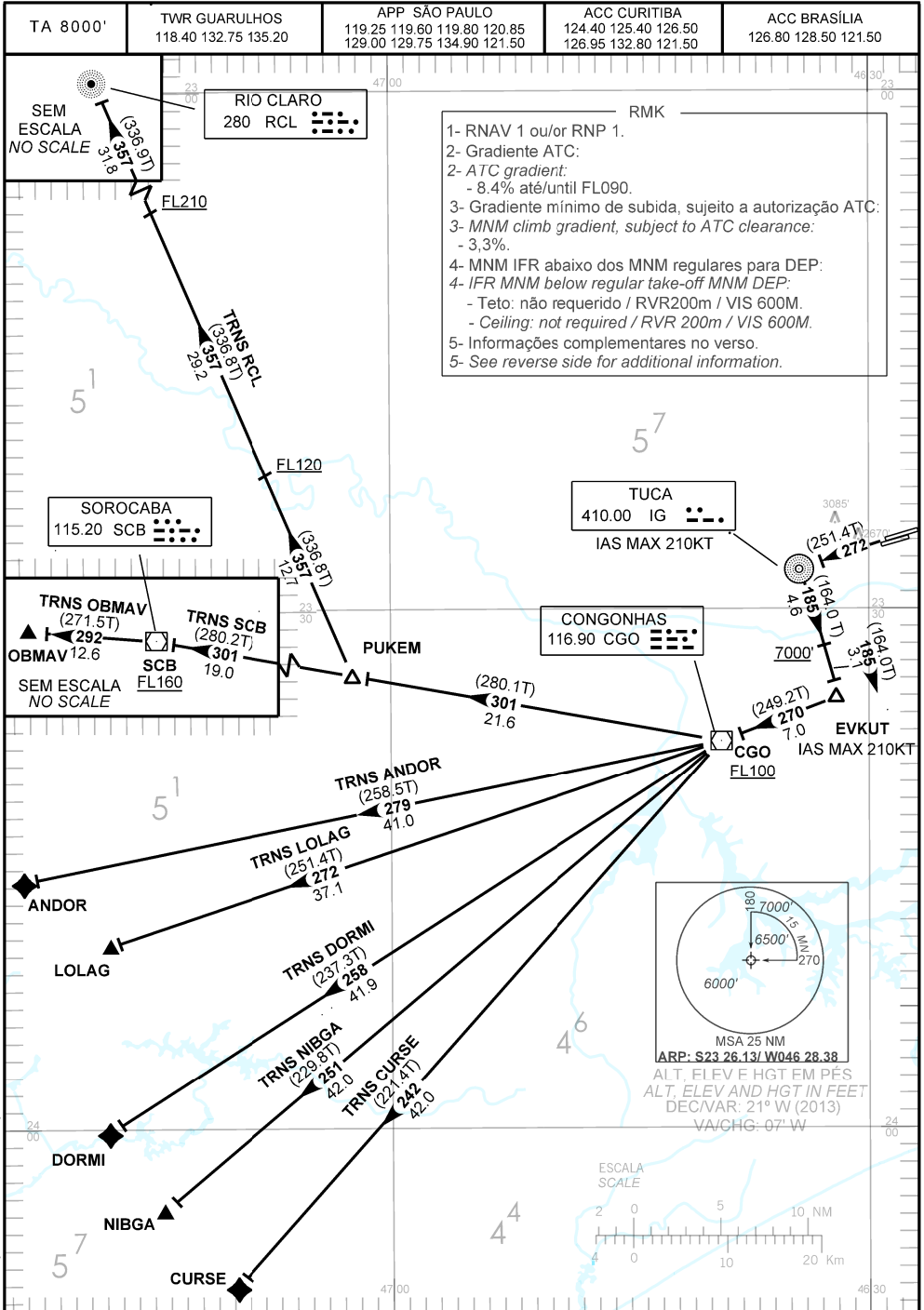


CARTA DE SAÍDA PADRÃO
POR INSTRUMENTOS (SID)
STANDARD DEPARTURE CHART
INSTRUMENT (SID)

SÃO PAULO / Guarulhos - Gov. André Franco Montoro, INTL (SBGR)

RWY 27R/27L
RNAV CGO 1A



MODIFICAÇÕES / CHANGES: DESCRIÇÃO TEXTUAL - PROC.

_____ R M K _____

- 6- Observar compulsoriamente a seção INS da AIP-MAP.
6- INS section of AIP-MAP shall be observed.
- 7- RNAV 1: Sistema de Vigilância ATS requerido.
7- RNAV 1: ATS Surveillance System required.
- 8- Para aeronaves não equipadas com GNSS, os seguintes DME devem estar em operação:
8- For ACFT not equipped with GNSS, following DME shall be operating:
- RDE, SCB, CPN e/and STN.

_____ DESCRIÇÃO TEXTUAL _____
TEXTUAL DESCRIPTION

SAÍDA CGO 1A

Após decolagem, manter rumo 272 até NDB Tuca. Curvar à esquerda, rumo 185 até EVKUT.

Após, curvar à direita, rumo 270 até VOR Congonhas. Então,...

- 1- TRNS ANDOR: ...curvar à direita, rumo 279 até ANDOR.
- 2- TRNS CURSE: ...curvar à esquerda, rumo 242 até CURSE.
- 3- TRNS DORMI: ...curvar à esquerda, rumo 258 até DORMI.
- 4- TRNS LOLAG: ...curvar à direita, rumo 272 até LOLAG.
- 5- TRNS NIBGA: ...curvar à esquerda, rumo 251 até NIBGA.
- 6- TRNS OBMAV: ...curvar à direita, rumo 301 até VOR Sorocaba. Após, curvar à esquerda, rumo 292 até OBMAV.
- 7- TRNS RCL: ...curvar à direita, rumo 301 até PUKEM. Após, curvar à direita, rumo 357 RCL até NDB Rio Claro.
- 8- TRNS SCB: ...curvar à direita, rumo 301 até VOR Sorocaba.

CGO 1A DEPARTURE

After take-off, maintain course 272 until Tuca NDB. Turn left, course 185 until EVKUT. After, maintain course 270 until Congonhas VOR. Then,...

- 1- ANDOR TRNS: ...turn right, course 279 until ANDOR.
- 2- CURSE TRNS: ...turn left, course 242 until CURSE.
- 3- DORMI TRNS: ... turn left, course 258 until DORMI.
- 4- LOLAG TRNS: ...turn right, course 272 until LOLAG.
- 5- NIBGA TRNS: ... turn left, course 251 until NIBGA.
- 6- OBMAV TRNS: ...turn right, course 301 until Sorocaba VOR. After, turn left, course 292 until OBMAV.
- 7- RCL TRNS: ...turn right, course 301 until PUKEM. After, turn right, course 357 until Rio Claro NDB.
- 8- SCB TRNS: ...turn right, course 301 until Sorocaba VOR.