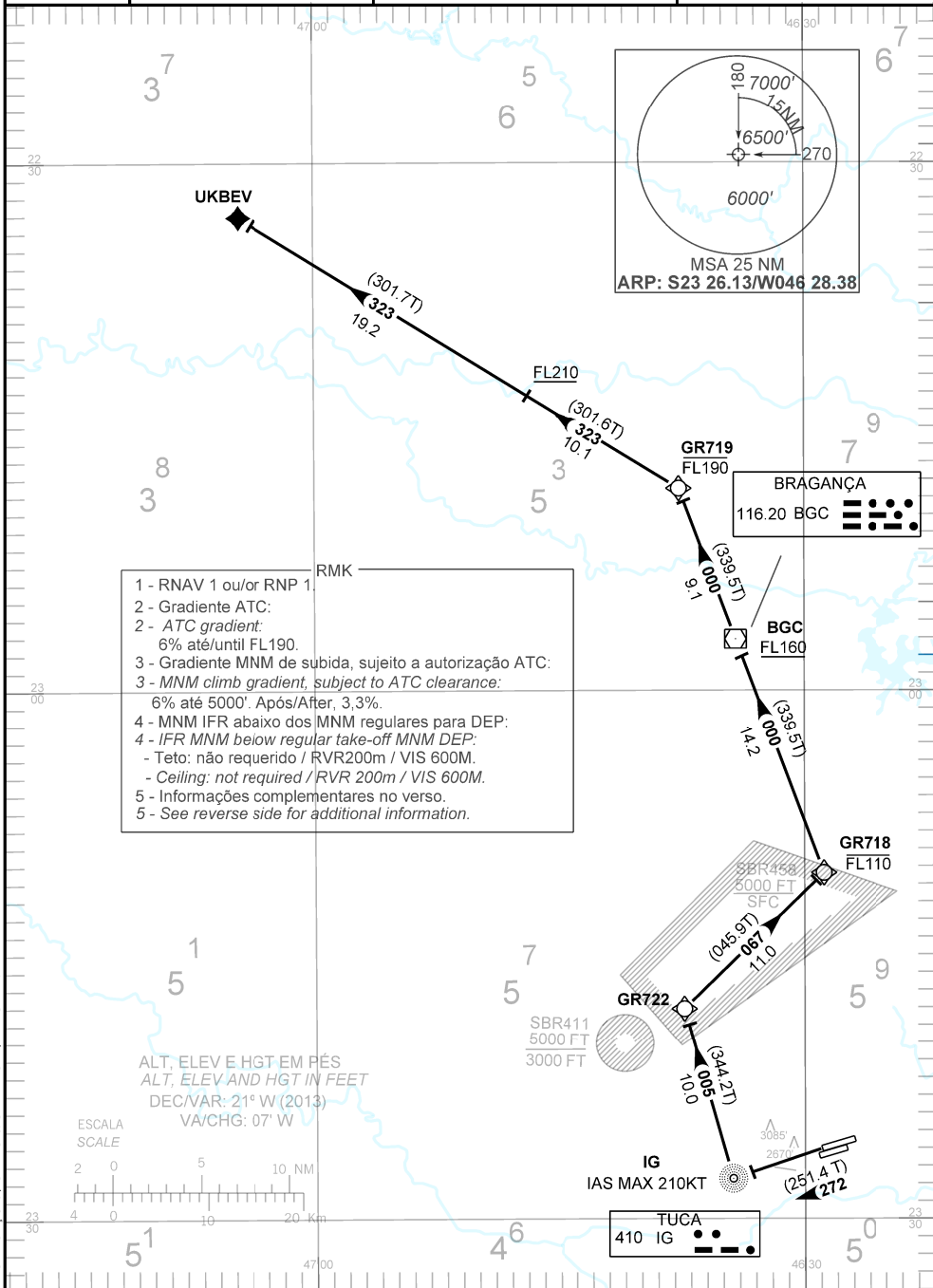


CARTA DE SAÍDA PADRÃO **SÃO PAULO / Guarulhos - Gov. André Franco Montoro, INTL (SBGR)**
 POR INSTRUMENTOS (SID)

STANDARD DEPARTURE CHART
 INSTRUMENT (SID)

RWY 27R/27L
RNAV UKBEV 1A

TA 8000'	TWR GUARULHOS 118.40 135.20 132.75 121.50	APP SÃO PAULO 119.05 119.60 119.80 120.85 129.50 129.75 134.90 121.50	ACC BRASÍLIA 123.35 126.80 127.25 128.50 121.50
----------	--	---	--



MODIFICAÇÕES / CHANGES: CARTA NOVA/NEW CHART.

— R M K —

- 6 - Observar compulsoriamente a seção INS da AIP-MAP.
6 - INS section of AIP-MAP shall be observed.
- 7 - RNAV 1: Sistema de vigilância ATS requerido.
7 - RNAV 1: ATS Surveillance System required.
- 8 - Para aeronaves não equipadas com GNSS, os seguintes DME devem estar em operação:
8 - For ACFT not equipped with GNSS, following DME shall be operating:
BGC, CGO, CPN e SCB.

— DESCRIÇÃO TEXTUAL —
TEXTUAL DESCRIPTION

SAÍDA UKBEV 1A

Após decolagem, manter o rumo 272 até NDB IG. Curvar à direita, rumo 005 até GR722.
Curvar à direita, rumo 067 até GR718. Após, curvar à esquerda, rumo 360 até GR719. Então, curvar à esquerda,
rumo 323 até UKBEV.

UKBEV 1A DEPARTURE:

*After take-off, maintain course 272 until IG NDB. Turn right, course 005 until GR722.
Turn right, course 067 until GR718. After, turn left, course 360 until GR719. Then, turn left, course 323 until UKBEV.*