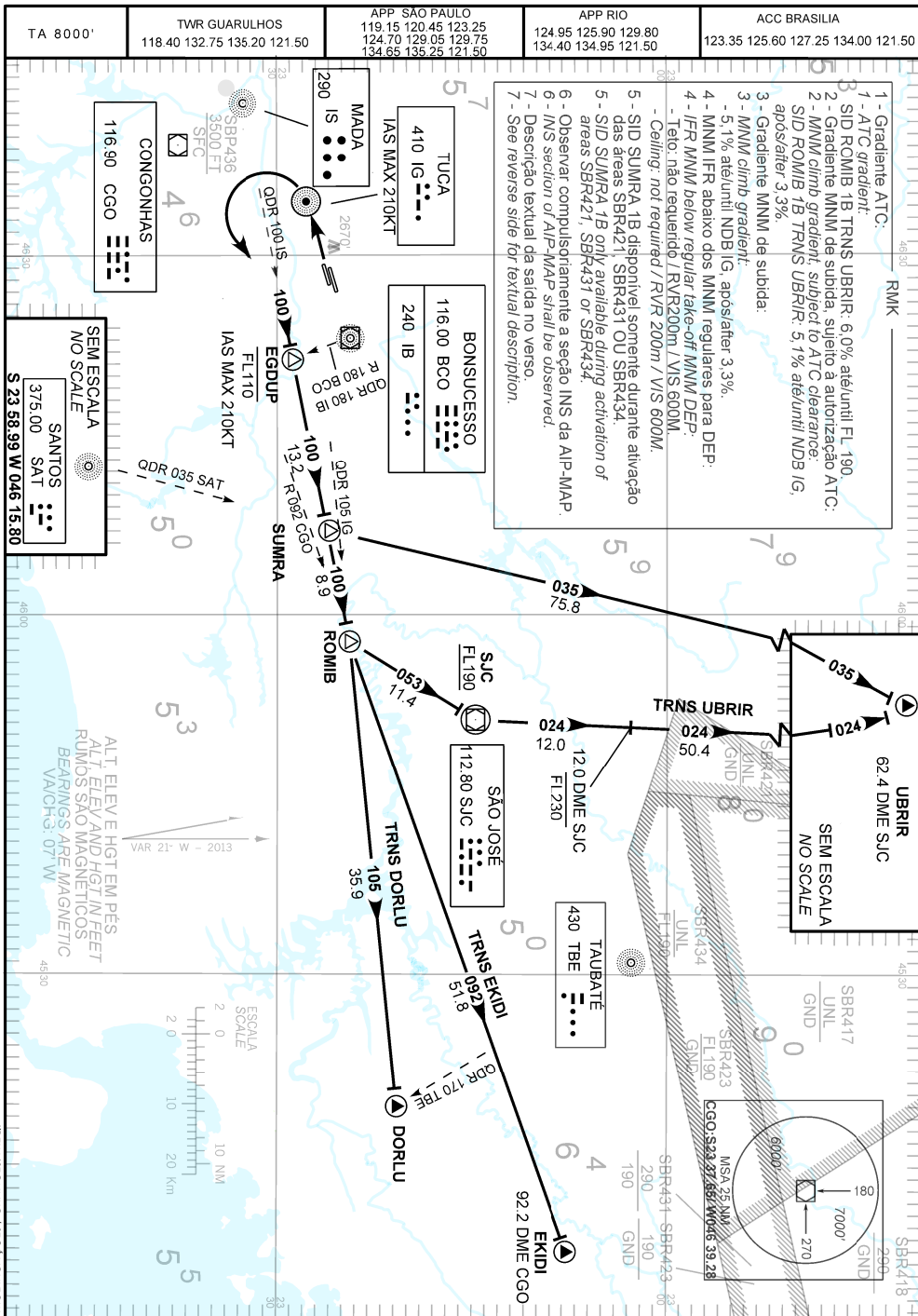


CARTA DE SAÍDA PADRÃO  
POR INSTRUMENTOS (SID)  
STANDARD DEPARTURE CHART  
INSTRUMENT (SID)

SÃO PAULO / Guarulhos - Gov. André Franco Montoro, INTL (SBGR)

**RWY 27L/27R**  
**ROMIB 1B - SUMRA 1B**



MODIFICAÇÕES / CHANGES: FREQ.

DESCRIÇÃO TEXTUAL  
TEXTUAL DESCRIPTION

SAÍDA ROMIB 1B

Após decolagem, direto para NDB Tuca. Curvar à esquerda, QDR 100 IS até ROMIB. Então...

- 1 - TRNS DORLU:...curvar à direita, QDR 105 IG até DORLU.
- 2 - TRNS EKIDI:...curvar à esquerda, RDL 092 CGO até EKIDI.
- 3 - TRNS UBRIR:...curvar à esquerda, RDL 233 SJC até VOR São José. Curvar à esquerda RDL 024 SJC até UBRIR.

SAÍDA SUMRA 1B

Após decolagem, direto para NDB Tuca. Curvar à esquerda, QDR 100 IS até SUMRA. Após, curvar à esquerda, QDR 035 SAT até UBRIR.

ROMIB 1B DEPARTURE

*After take-off, direct to Tuca NDB. Turn left, 100 IS QDR until ROMIB. Then...*

- 1 - DORLU TRNS:...turn right, 105 IG QDR until DORLU.
- 2 - EKIDI TRNS:...turn left, 092 CGO RDL until EKIDI.
- 3 - UBRIR TRNS:...turn left, 233 SJC RDL until São José VOR. Turn left, 024 SJC RDL until UBRIR.

SUMRA 1B DEPARTURE

*After take-off, direct to Tuca NDB. Turn left, 100 IS QDR until SUMRA. Then, turn left, 035 SAT QDR until UBRIR.*