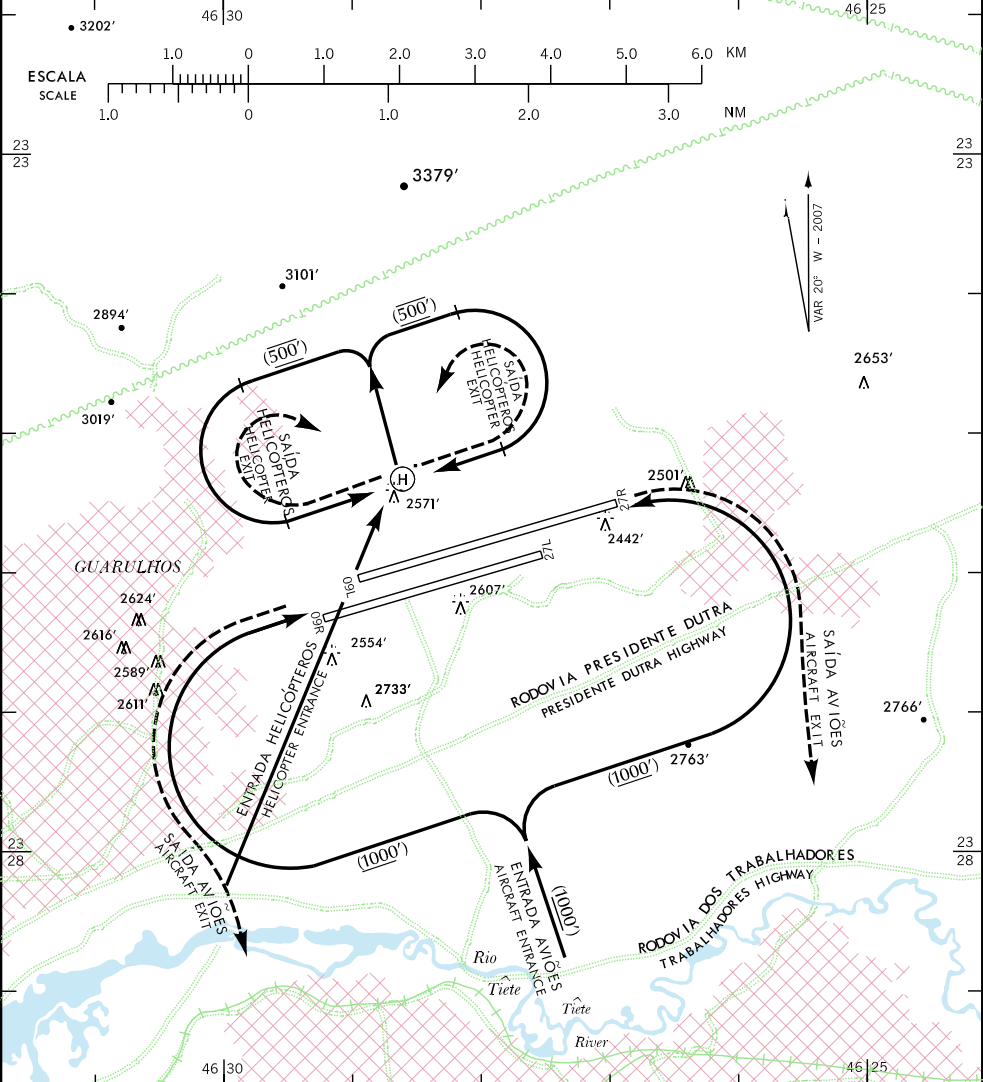


VAC - SBGR WGS-84

RWY 09L/27R - 09R/27L ELEV 2459'

ATIS	127.75	TWR GUARULHOS	118.40	132.75	135.20	121.50		
APP SÃO PAULO	119.800	120.050	129.50	129.75	133.85	GNDG GUARULHOS	121.70	126.90
	134.90 135.75 119.60 (ALTN)							



- RMK:
- 1 - ENTRADA DE HELICÓPTEROS COMPULSÓRIA PELO SETOR SW DO AERÓDROMO, CRUZANDO RWY 09/27 SOBRE VERTICAL DA TWR.
 - 1 - HEL ENTRANCE BY SECTOR SW OF AD IS COMPULSORY, CROSSING RWY 09/27 OVER TWR VERTICAL.
 - 2 - OPERAÇÕES SIMULTÂNEAS NOS CIRCUITOS DE AVIÕES E HELICÓPTEROS PODERÃO SER AUTORIZADAS, MEDIANTE COORDENAÇÃO COM A TWR GUARULHOS.
 - 2 - SIMULTANEOUS OPERATIONS IN AIRCRAFT AND HELICOPTER PATTERNS MAY BE AUTHORIZED UNDER COORDINATION GUARULHOS TWR.