

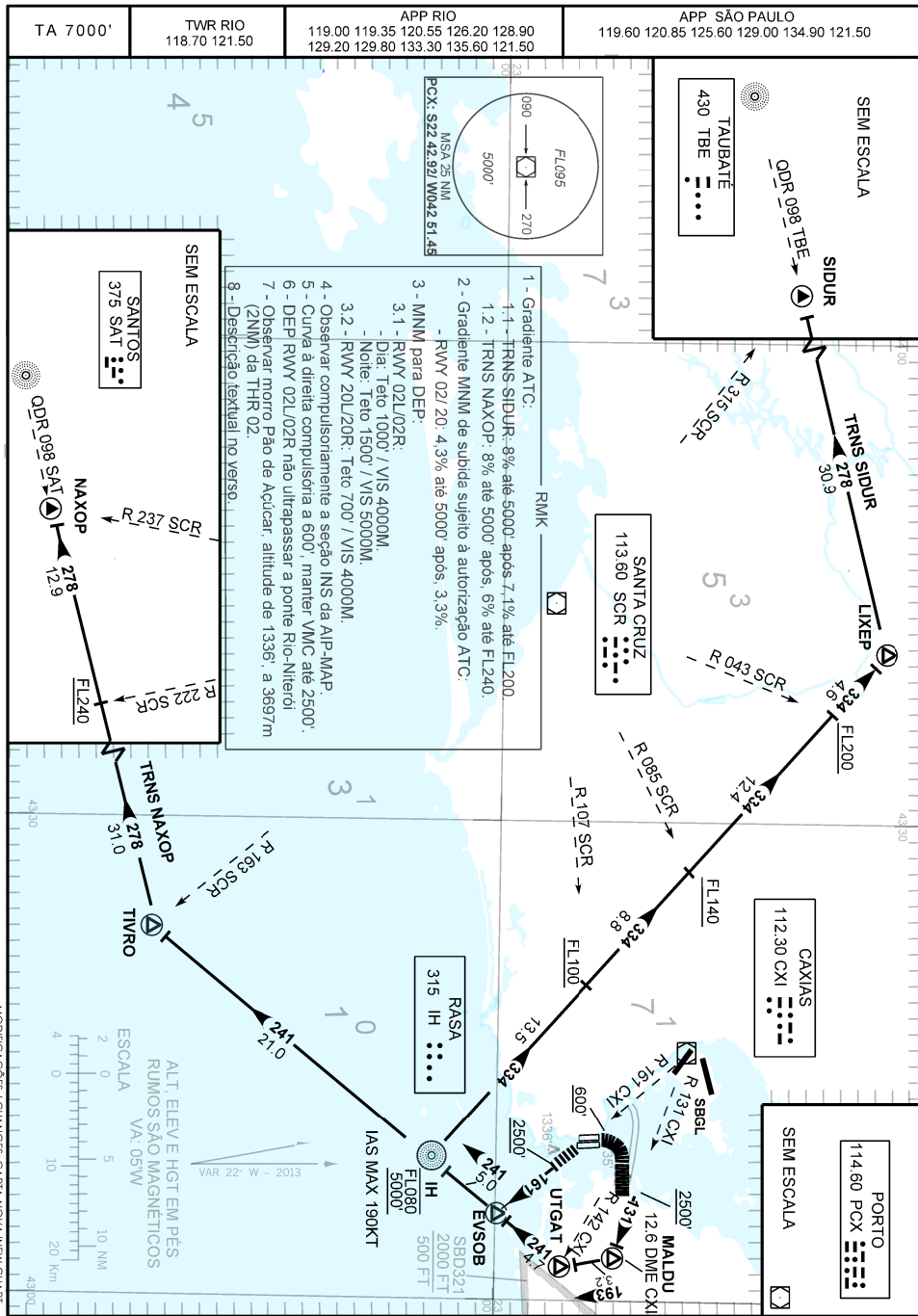
CARTA DE SAÍDA PADRÃO
POR INSTRUMENTOS (SID)

STANDARD DEPARTURE CHART
INSTRUMENT (SID)

RIO DE JANEIRO / Santos Dumont (SBRJ)

RWY 02/20

IH 1D



DESCRIÇÃO TEXTUAL

SID IH 1D:

RWY 02

Após decolagem, curvar à direita, manter-se sob VMC até 2500'. Após, RDL 131 CXI para MALDU. Curvar à direita, rumo 193 até UTGAT. Curvar à direita, QDM 241 IH até NDB Rasa. Então,...

RWY 20

Após decolagem, curvar à esquerda, manter-se sob VMC até 2500'. Após, RDL 161 CXI para EVSOB. Curvar à direita, QDM 241 IH até NDB Rasa. Então,...

- 1 - TRNS NAXOP:.....manter QDR 241 IH até TIVRO. Curvar à direita, QDM 278 SAT até NAXOP.
- 2 - TRNS SIDUR:curvar à direita, QDR 334 IH até LIXEP. Curvar à esquerda, QDM 278 TBE até SIDUR.