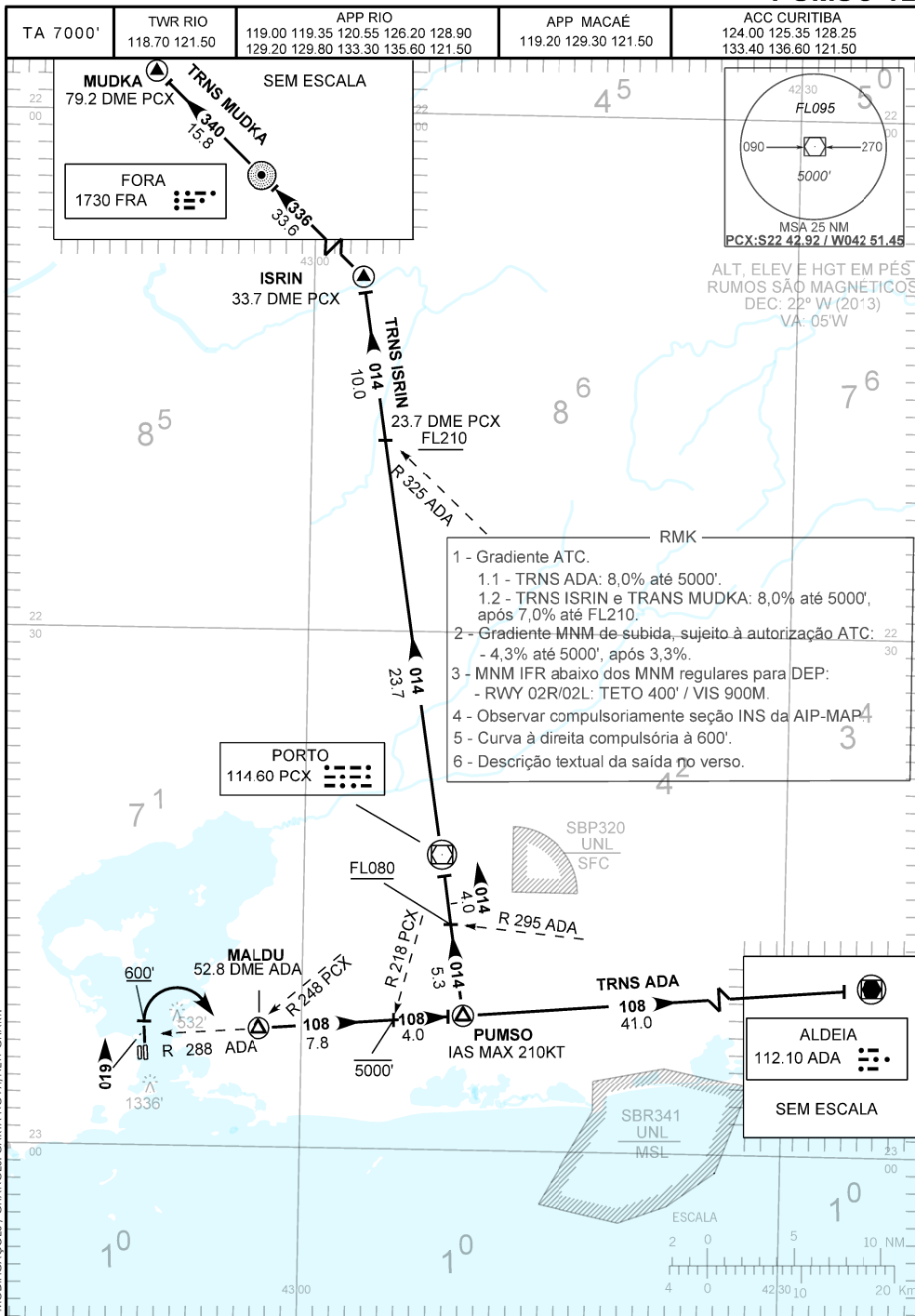


CARTA DE SAÍDA PADRÃO
POR INSTRUMENTOS (SID)
STANDARD DEPARTURE CHART
INSTRUMENT (SID)

RIO DE JANEIRO / Santos Dumont (SBRJ)
RWY 02R/02L
PUMSO 1B



MODIFICAÇÕES / CHANGES: CARTA NOVA/NEW CHART.

— DESCRIÇÃO TEXTUAL —

SID PUMSO 1B

RWY 02

Após decolagem, manter rumo 019 até 600ft. Curvar à direita, direto para MALDU. Curvar à esquerda, RDL 288 ADA até PUMSO. Então, ...

1 - TRNS ADA: ... manter RDL 288 ADA até VOR Aldeia.

2 - TRNS ISRIN: ... curvar à esquerda, RDL 194 PCX até VOR Porto. Manter RDL 014 PCX até ISRIN.

3 - TRNS MUDKA: ... curvar à esquerda, RDL 194 PCX até VOR Porto. Manter RDL 014 PCX até ISRIN. Curvar à esquerda, QDM 336 FRA até NDB Fora. Curvar à direita, QDR 340 FRA até MUDKA.