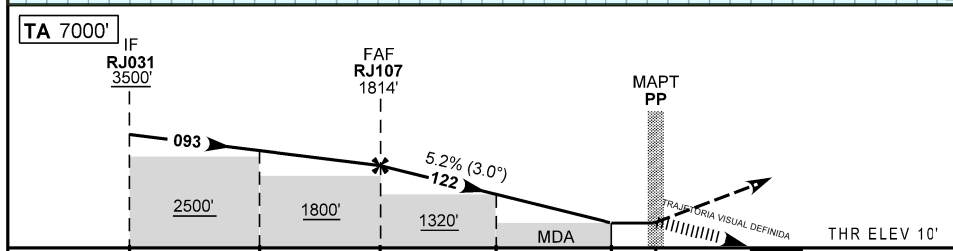
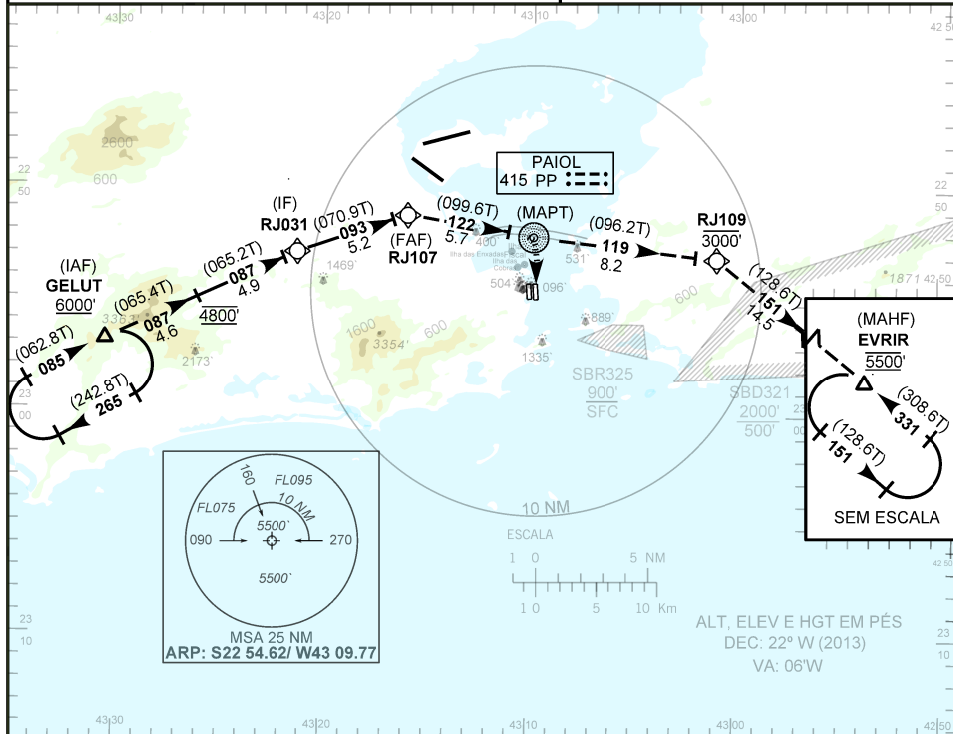


CARTA DE APROXIMAÇÃO
POR INSTRUMENTOS (IAC)
INSTRUMENT APPROACH CHART (IAC)

RIO DE JANEIRO / Santos Dumont (SBRJ)

RNAV(GNSS) X RWY 20L

AD ELEV: 11'	ATIS 132.65	APP RIO 119.00 1120.75 121.25 124.95 126.20 129.20 133.30 134.40 134.95 121.50	TWR RIO 118.70 121.50	GNDC RIO 121.05 121.70
RMK : 1) IAS MAX 140Kt na aproximação final e nas trajetórias visuais. 2) Observar trajetória visual definida e informações complementares no verso da carta.			Aproximação perdida: 1) Subir para 5500'. Curvar à esquerda, rumo 119 até RJ109. Após, curvar à direita rumo 151 até EVRIR para espera. 2) IAS MAX 160Kt até RJ109.	

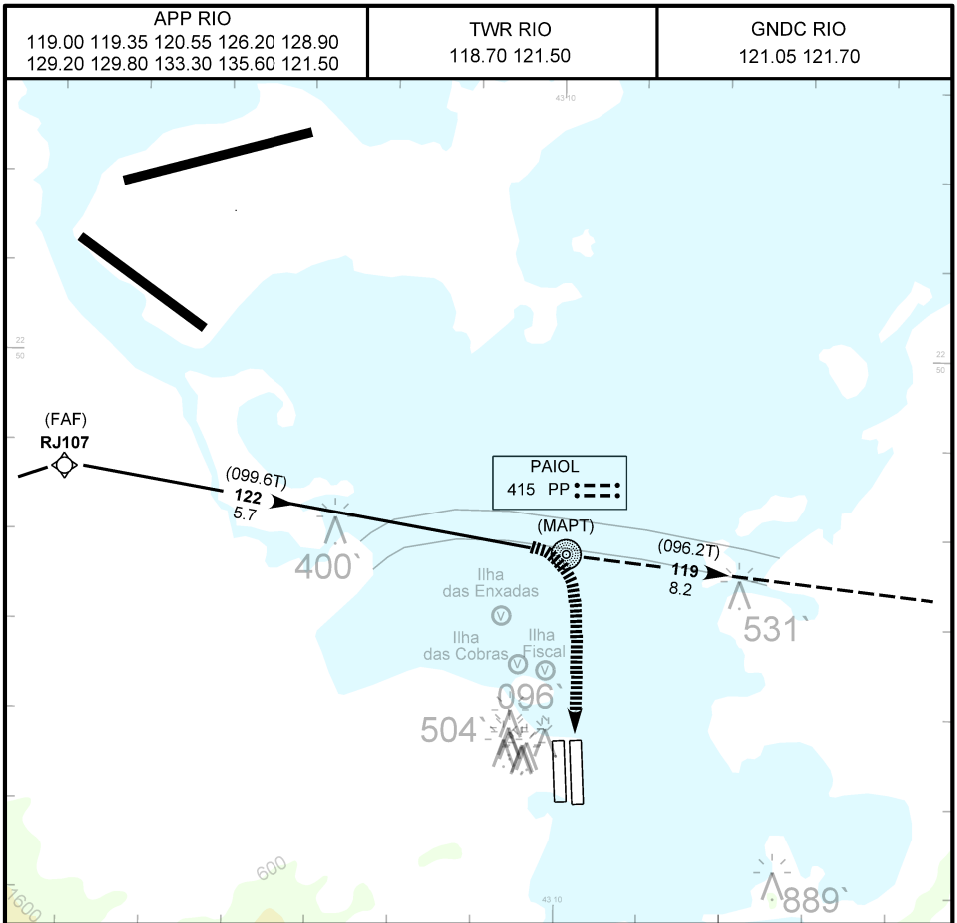


RJ107	5.0	4.0	3.0	2.2	PP	KT	090	110	130	150	170	190
1814	1590	1273	955	700	ALT	FPM	500	600	700	800	900	1000
1804	1580	1263	945	690	(HGT)	FAF-MAPT 5.7NM	NIL					

POUSO DIRETO	CAT	A	B	C	D	E
LNAV	MDA / OCH / TETO	NA				
	ALS/NO ALS/RVR ALS (m)	NA				
CIRCULAR	MDA / OCH / TETO	700 / 690 / 700				NA
	VIS (m)	4500				

MODIFICAÇÕES / CHANGES: REG.

RIO DE JANEIRO / Santos Dumont (SBRJ)
TRAJETÓRIA VISUAL DEFINIDA RWY 20L



TRAJETÓRIA VISUAL DEFINIDA RWY 20L

1) Trajetória visual definida:

- O procedimento deverá ser autorizado pela TWR RIO durante a aproximação final
- As condições do aeródromo deverão atender aos mínimos operacionais de TETO e visibilidade previstos na carta
- O piloto deverá estar em contato visual e prover sua própria separação com a ILHA DAS ENXADAS, ILHA DAS COBRAS e ILHA FISCAL.
- A trajetória visual definida não deverá ser iniciada antes de 2.2NM de PAIOL e não deverá ser ultrapassado o MAPT.

2) Não autorizado circular o aeródromo para pouso na RWY 02R.

MODIFICAÇÕES / CHANGES: FREQ.