

CARTA DE APROXIMAÇÃO
POR INSTRUMENTOS (IAC)
INSTRUMENT APPROACH CHART (IAC)

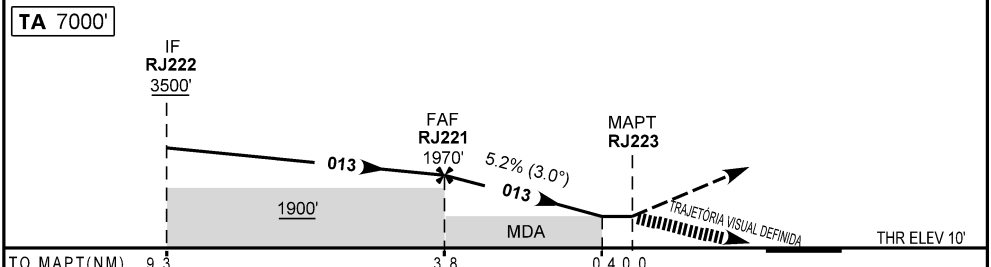
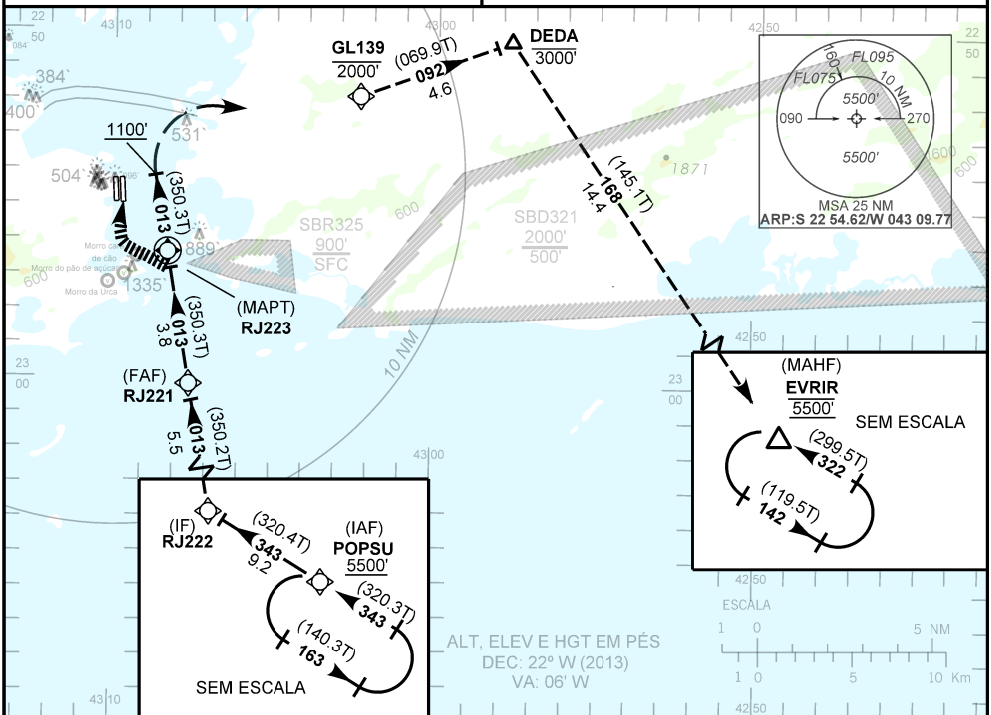
RIO DE JANEIRO / Santos Dumont (SBRJ)

RNAV(GNSS) Z RWY 02R

AD ELEV: 11'	ATIS 132.65	APP RIO 134.400 121.250 124.950 134.950 126.200 133.300 129.200 120.750 119.000 121.50	TWR RIO 118.70 121.50	GNDC RIO 121.05 121.70
--------------	----------------	--	--------------------------	---------------------------

RMK: 1) IAS MAX 160Kt no segmento final. 2) IAS MAX 140Kt na trajetória visual. 3) Observar trajetória visual definida e informações complementares no verso da carta.

Aproximação perdida: 1) Subir para 5500', gradiente MNM 3% até DEDA. Após cruzar 1100', curvar à direita, direto para GL139. Rumo 092 até DEDA. Curvar à direita rumo 168 para espera em EVRIR. 2) IAS MAX 160 Kt até DEDA.



RJ221	3.0	2.0	1.0	0.4	RJ223		KT	090	110	130	150	170	190
1970	1715	1397	1079	950	ALT		FPM	500	600	700	800	900	1000
1960	1705	1387	1069	940	(HGT)		FAF-MAPT	NIL					

POUSO DIRETO	CAT	A	B	C	D	E
LNAV	MDA / OCH / TETO ALS/NO ALS/ RVR ALS (m)	NA				

CIRCULAR	MDA / OCH / TETO	950 / 940 / 1000	NA
	VIS (m)	4500	

MODIFICAÇÕES / CHANGES: FREQ



TRAJETÓRIA VISUAL DEFINIDA RWY 02R

1) Trajetória visual definida:

- O procedimento deverá ser autorizado pela TWR Rio durante a aproximação final.
- As condições do aeródromo deverão atender aos mínimos operacionais de TETO e visibilidade previstos na carta.
- O piloto deverá estar em contato visual e prover sua própria separação com os morros da URCA, CARA DE CÃO e PÃO DE AÇÚCAR

2) Não autorizado circular o aeródromo para pouso nas RWY20L / 20R.