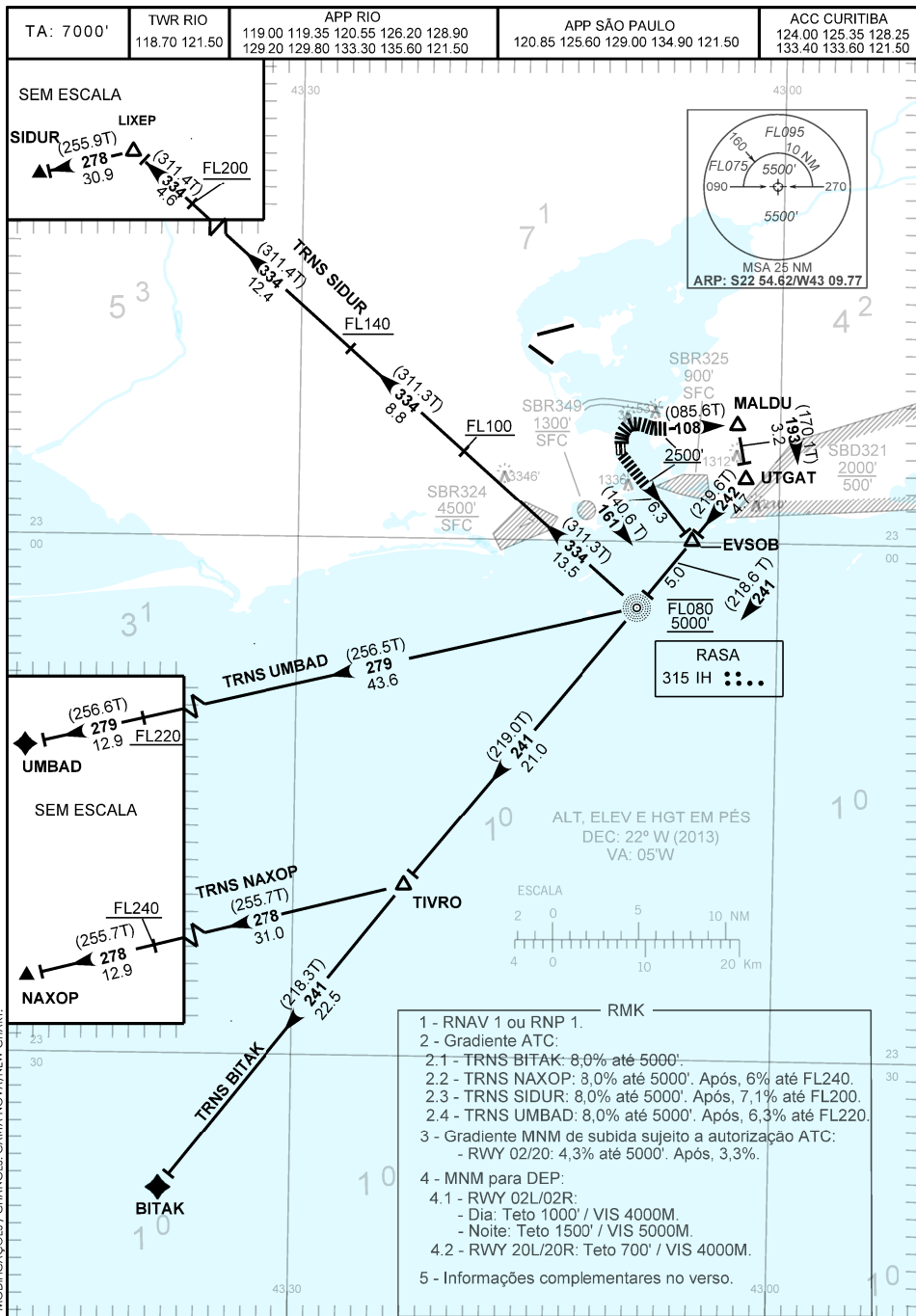


CARTA DE SAÍDA PADRÃO
 POR INSTRUMENTOS (SID)
 STANDARD DEPARTURE CHART
 INSTRUMENT (SID)

RIO DE JANEIRO / Santos Dumont (SBRJ)

RWY 02/20
RNAV IH 1C



MODIFICAÇÕES / CHANGES: CARTA NOVA/NEW CHART.

R M K

- 6 - Manter VMC até 2500'.
- 7 - DEP RWY 02L/02R não ultrapassar a ponte Rio-Niterói.
- 8 - Observar morro Pão de Açúcar, altitude de 1336', a 3697m (2NM) da THR 02.
- 9 - Observar compulsoriamente a seção INS da AIP-MAP.
- 10 - RNAV1: Sistema de vigilância ATS requerido.
- 11 - Para aeronaves não equipadas com GNSS, os seguintes DME devem estar em operação:
 - CXI, PAI, PCX e SCR.

DESCRIÇÃO TEXTUAL

SAÍDA RNAV IH 1C

RWY 02

Após decolagem, curvar à direita, manter-se VMC até 2500'. Após, rumo 108 até MALDU. Curvar à direita, rumo 193 até UTGAT. Curvar à direita, rumo 242 até EVSOB. Curvar à esquerda, rumo 241 até NDB Rasa. Então,...

RWY 20

Após decolagem, curvar à esquerda, manter-se sob VMC até 2500'. Após, rumo 161 até EVSOB. Curvar à direita, rumo 241 até NDB Rasa. Então,...

- 1 - TRNS BITAK:.....manter rumo 241 até BITAK.
- 2 - TRNS NAXOP:.....manter rumo 241 até TIVRO. Curvar à direita, rumo 278 até NAXOP.
- 3 - TRNS SIDUR:curvar à direita, rumo 334 até LIXEP. Curvar à esquerda, rumo 278 até SIDUR.
- 4 - TRNS UMBAD:curvar à direita, rumo 279 até UMBAD.