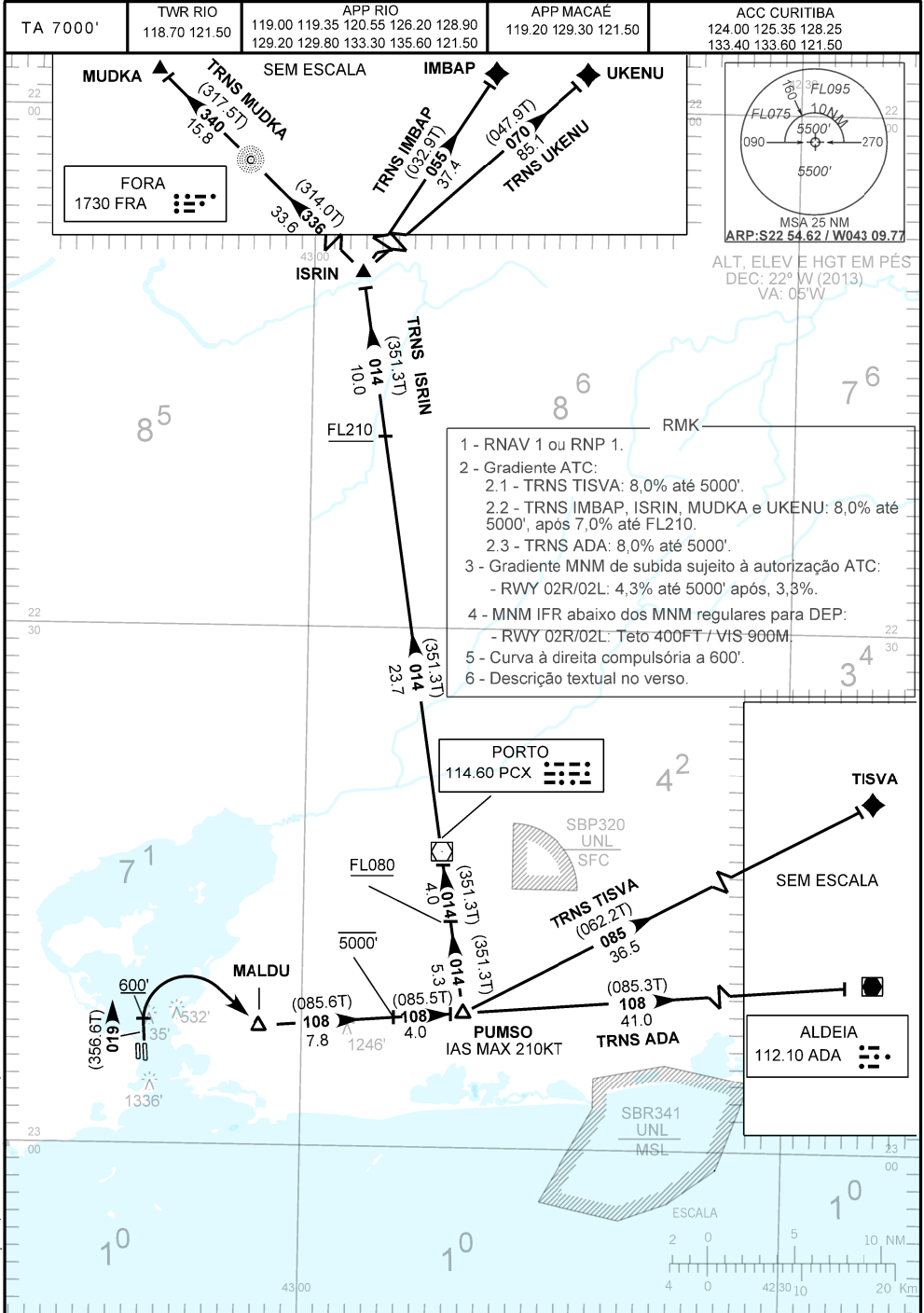


CARTA DE SAÍDA PADRÃO
 POR INSTRUMENTOS (SID)
 STANDARD DEPARTURE CHART
 INSTRUMENT (SID)

RIO DE JANEIRO / Santos Dumont (SBRJ)
RWY 02R/02L
RNAV PUMSO 1A



MODIFICAÇÕES / CHANGES - CARTA NOVA / NEW CHART

RMK

- 7 - Observar compulsoriamente a seção INS da AIP-MAP.
- 8 - RNAV 1: Sistema de vigilância ATS requerido.
- 9 - Para aeronaves não equipadas com GNSS, os seguintes DME devem estar em operação: ADA, MIA e PCX.

DESCRIÇÃO TEXTUAL

SID RNAV PUMSO 1A

RWY 02R/02L

Após decolagem, manter rumo 019 até 600ft. Curvar à direita, direto para MALDU. Curvar à esquerda, rumo 108 até PUMSO. Então, ...

- 1 - TRNS ADA: ... manter rumo 108 até VOR Aldeia.
- 2 - TRNS IMBAP: ... curvar à esquerda, rumo 014 até ISRIN. Curvar à direita, rumo 055 até IMBAP.
- 3 - TRNS ISRIN: ... curvar à esquerda, rumo 014 até ISRIN.
- 4 - TRNS MUDKA: ... curvar à esquerda, rumo 014 até ISRIN. Curvar à esquerda, rumo 336 até o NDB FORA.
Curvar à esquerda rumo 340 até MUDKA.
- 5 - TRNS TISVA: ... curvar à esquerda, rumo 085 até TISVA.
- 6 - TRNS UKENU: ... curvar à esquerda, rumo 014 até ISRIN. Curvar à direita, rumo 070 até UKENU.