

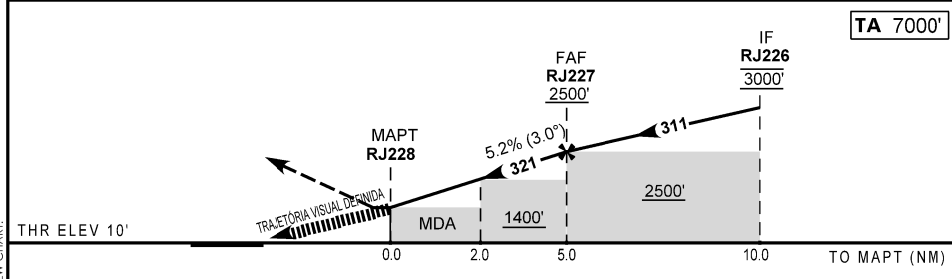
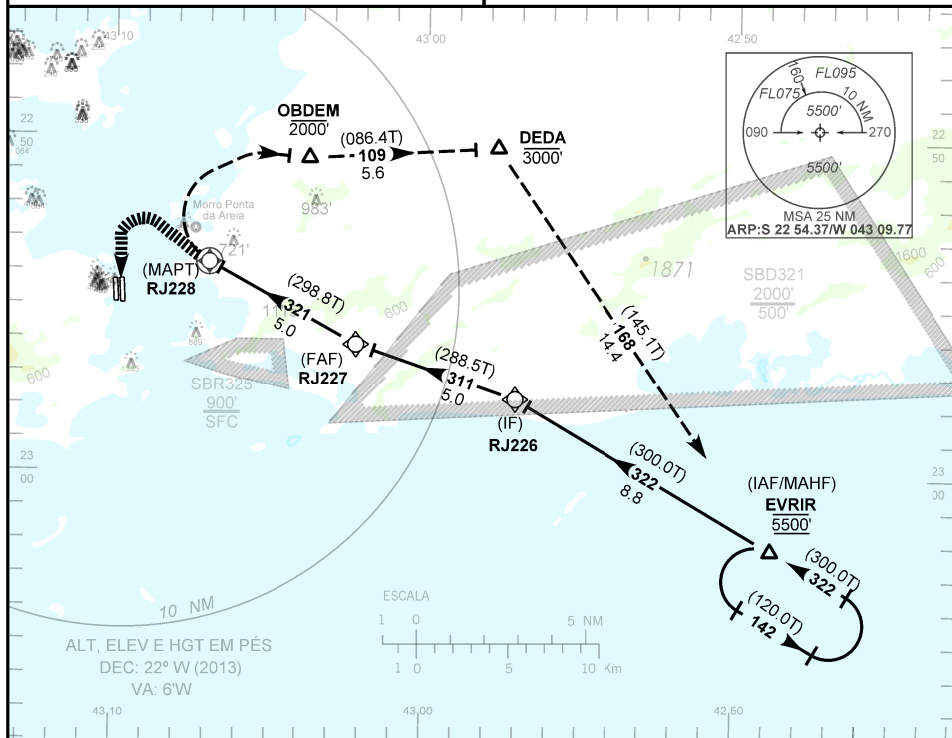
CARTA DE APROXIMAÇÃO
POR INSTRUMENTOS (IAC)
INSTRUMENT APPROACH CHART (IAC)

RIO DE JANEIRO / Santos Dumont (SBRJ)
RNAV(GNSS) W RWY 20L

AD ELEV: 11'	ATIS 132.65	APP RIO 119.00 119.35 120.55 126.20 128.90 129.20 129.80 133.30 135.60 121.50	TWR RIO 118.70 121.50	GNDC RIO 121.05 121.70
--------------	----------------	---	--------------------------	---------------------------

RMK: 1) IAS MAX 140Kt na aproximação final e nas trajetórias visuais. 2) Observar a trajetória visual definida e informações complementares no verso da carta.

Aproximação perdida: 1) Subir para 5500', gradiente MNM 3% até DEDA. Curvar à direita para OBDEM. Após, manter rumo 109 até DEDA. Após, curvar à direita rumo 168 até EVRIR para espera. 2) IAS MAX 160Kt até DEDA.

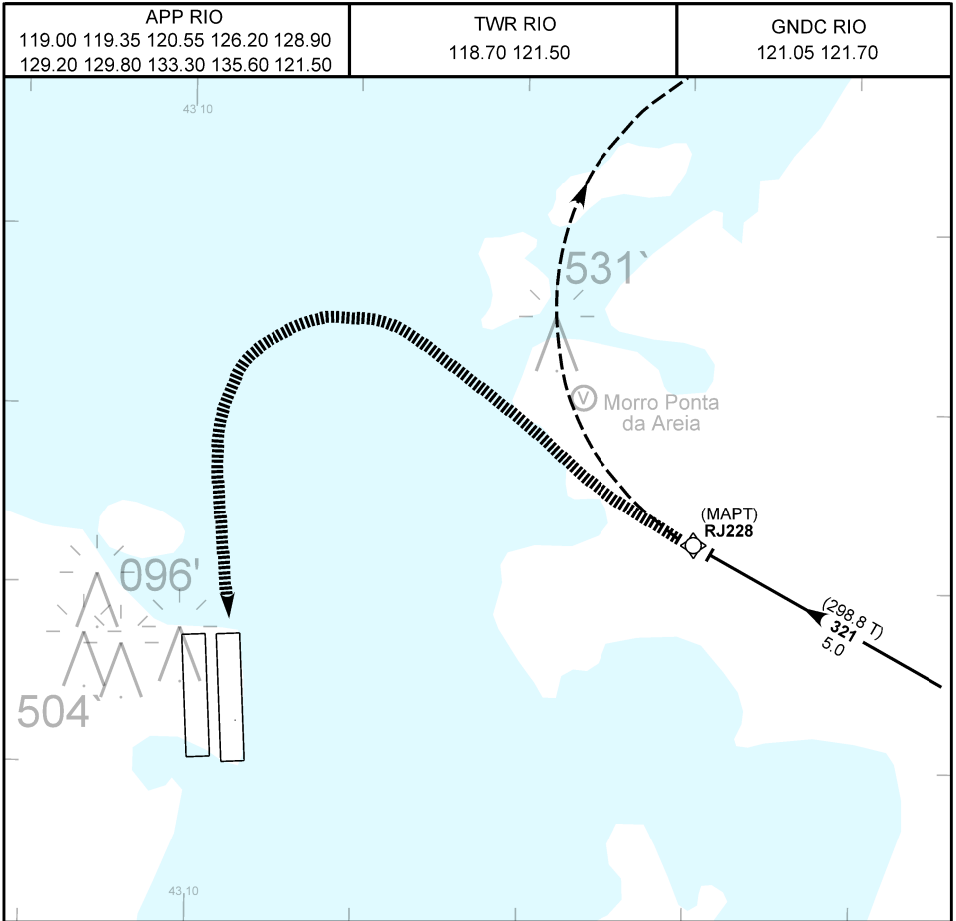


MAPT	RJ228	1.0	2.0	3.0	4.0	RJ227	KT	090	110	130	150	170	190
ALT	920	1238	1557	1875	2193	2500	FPM	500	600	700	800	900	1000
(HGT)	910	1228	1547	1865	2183	2490	FAF-MAPT	NIL					

POUSO DIRETO	CAT	A	B	C	D	E
LNAV	MDA / OCH / TETO	NA				
	ALS/NO ALS/RVR ALS (m)					
CIRCULAR	MDA / OCH / TETO	920 / 910 / 1000				NA
	VIS (m)	4500				

MODIFICAÇÕES / CHANGES: CARTA NOVA/NEW CHART.

RIO DE JANEIRO / Santos Dumont (SBRJ)
 TRAJETÓRIA VISUAL DEFINIDA RWY 20L



TRAJETÓRIA VISUAL DEFINIDA RWY 20L

1) Trajetória visual definida:

- O procedimento deverá ser autorizado pela TWR RIO durante a aproximação final.
- As condições do aeródromo deverão atender aos mínimos operacionais de TETO e VISIBILIDADE previstos na carta.
- O piloto deverá estar em contato visual e prover sua própria separação com o MORRO PONTA DA AREIA.

2) Não autorizado circular o aeródromo para pouso nas RWY02L/02R.

MODIFICAÇÕES / CHANGES: CARTA NOVA/NEW CHART.