

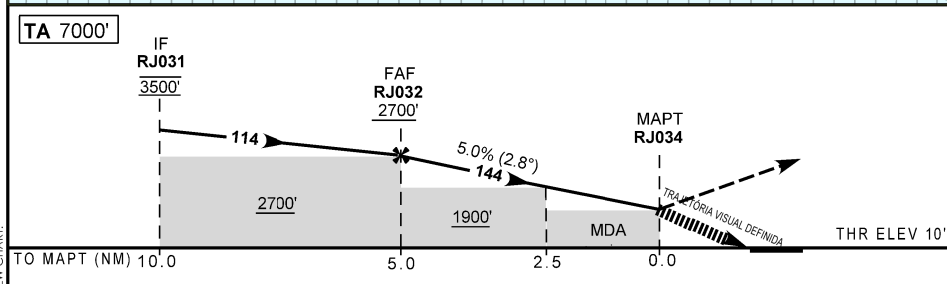
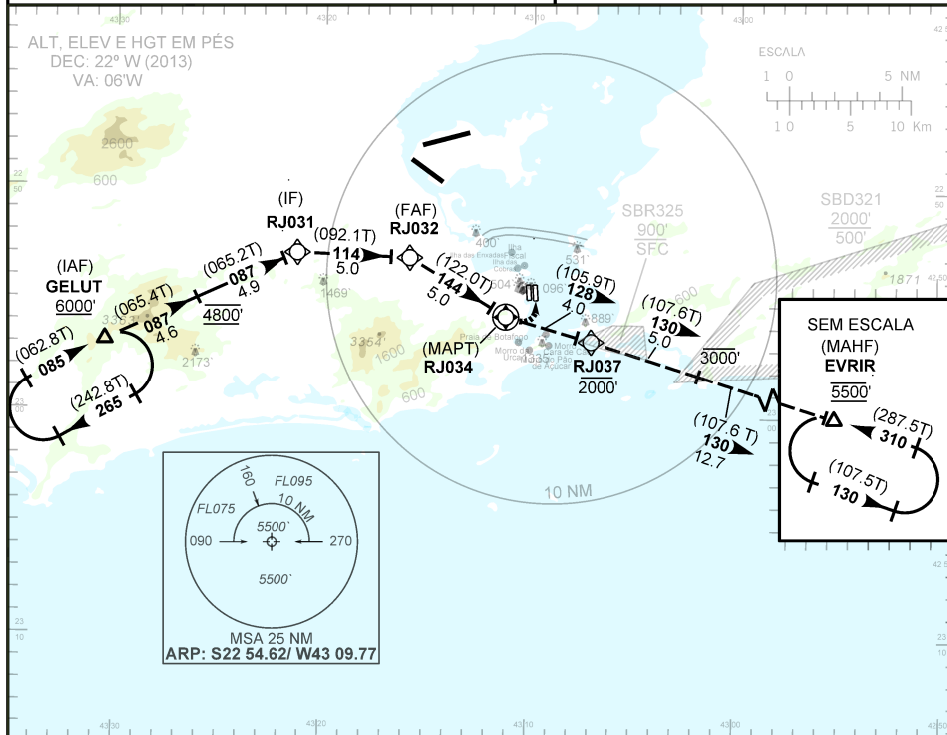
CARTA DE APROXIMAÇÃO
POR INSTRUMENTOS (IAC)
INSTRUMENT APPROACH CHART (IAC)

RIO DE JANEIRO / Santos Dumont (SBRJ)
RNAV(GNSS) Y RWY 02R

AD ELEV: 11'	ATIS 132.65	APP RIO 119.00 119.35 120.55 126.20 128.90 129.20 129.80 133.30 135.60 121.50	TWR RIO 118.70 121.50	GNDC RIO 121.70
--------------	----------------	---	--------------------------	--------------------

RMK : 1) IAS MAX 140Kt na aproximação final e nas trajetórias visuais.
2) Observar trajetória visual definida e informações complementares no verso da carta.

Aproximação Perdida: 1) Subir para 5500', gradiente MNM 5.8% até 2000'. Curvar à esquerda, rumo 128 até RJ037. Curvar à direita rumo 130 para espera em EVRIR. 2) IAS MAX 160Kt até RJ037.

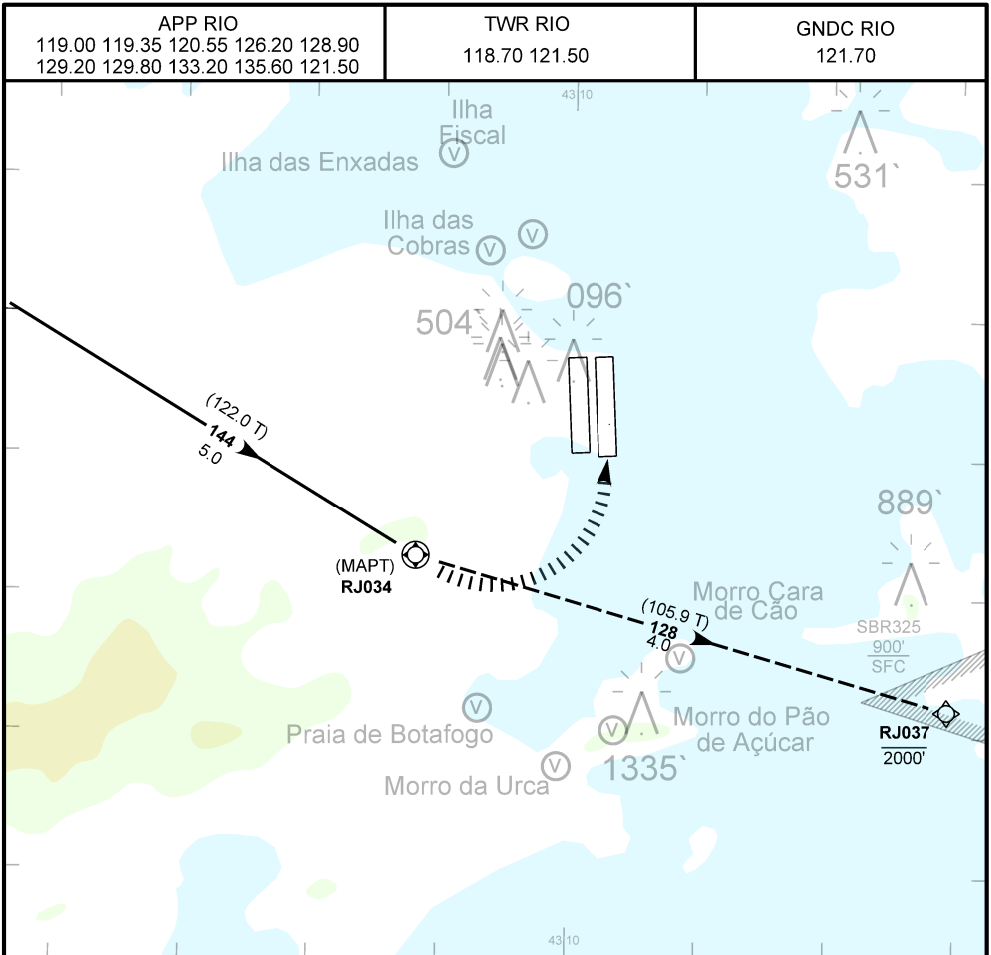


RJ032	4.0	3.0	2.0	1.0	RJ034	MAPT	KT	090	110	130	150	170	190
2700	2389	2092	1794	1497	1200	ALT	FPM	500	600	700	800	900	1000
2690	2379	2082	1784	1487	1190	(HGT)	FAF-MAPT 5NM	NIL					

POUSO DIRETO	CAT	A	B	C	D	E
LNAV	MDA / OCH / TETO					
	ALS/NO ALS/RVR ALS (m)	NA				
CIRCULAR	MDA / OCH / TETO	1200 / 1190 / 1200				
	VIS (m)	4000				NA

MODIFICAÇÕES / CHANGES: CARTA NOVA/NEW CHART.

**RIO DE JANEIRO / Santos Dumont (SBRJ)
TRAJETÓRIA VISUAL DEFINIDA RWY 02R**



TRAJETÓRIA VISUAL DEFINIDA RWY 02R

1) Trajetória visual definida:

- O procedimento deverá ser autorizado pela TWR RIO durante a aproximação final.
- As condições do aeródromo deverão atender aos mínimos operacionais de TETO e visibilidade previstos na carta.
- O piloto deverá estar em contato visual com a PRAIA DE BOTAFOGO e RWY 02R.
- O piloto deverá estar em contato visual e prover sua própria separação com os MORROS DA URCA, CARA DE CÃO e PÃO DE AÇÚCAR.

2) Não autorizado circular o aeródromo para pouso nas RWY20L/20R.

MODIFICAÇÕES / CHANGES: CARTA NOVA/NEW CHART.