

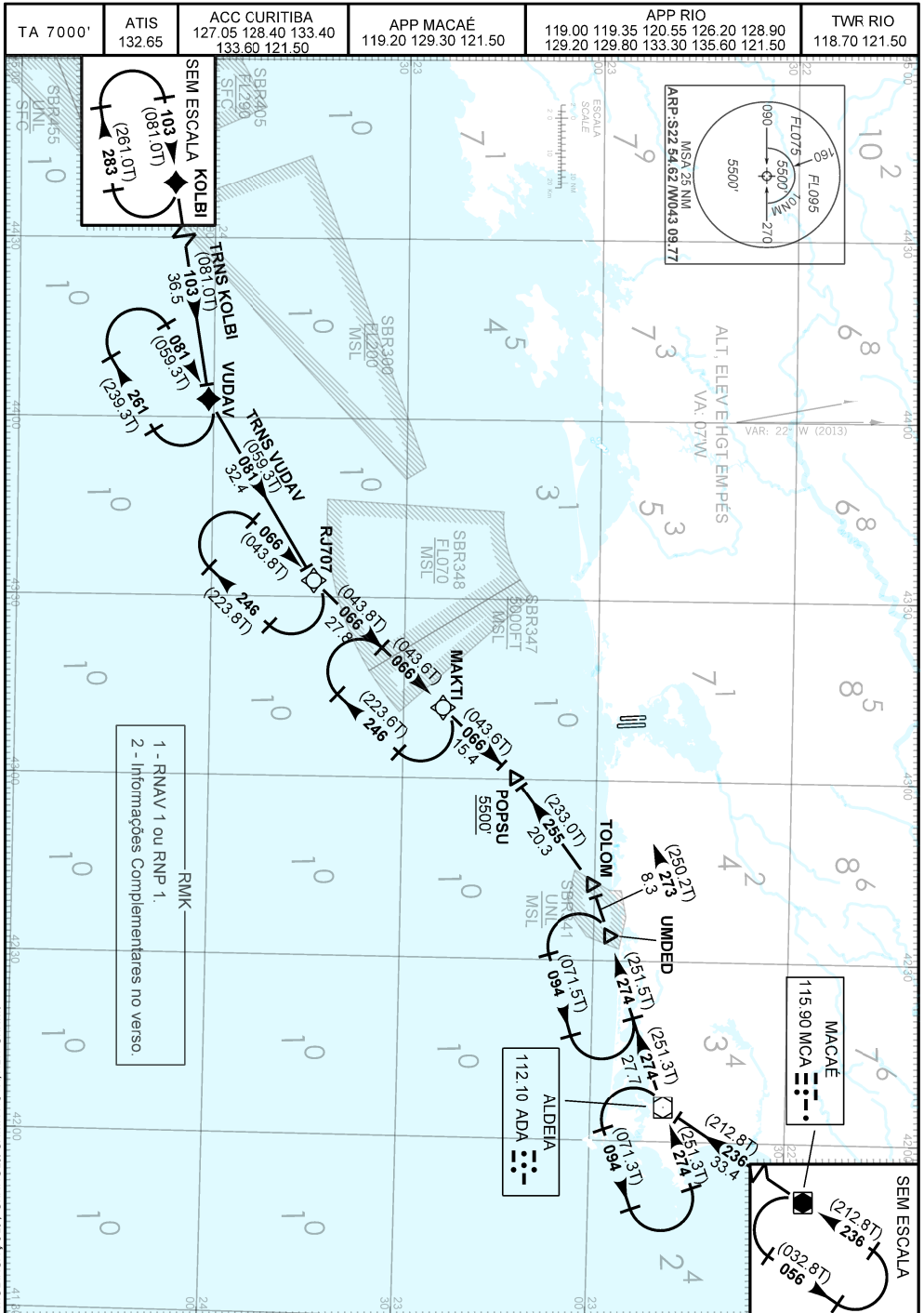
CARTA DE CHEGADA PADRÃO
POR INSTRUMENTOS (STAR)

RIO DE JANEIRO / Santos Dumont (SBRJ)

STANDARD ARRIVAL CHART
INSTRUMENT (STAR)

RWY 02R/02L

RNAV ADA 1A - MAKTI 1A



MODIFICAÇÕES / CHANGES: CARTA NOVA/NEW CHART.

RMK

- 3 - RNAV 1: Sistema de Vigilância ATS requerido.
- 4 - Para aeronaves não equipadas com GNSS, os seguintes DME devem estar em operação:
ADA, MCA, MIA e SCR

DESCRIÇÃO TEXTUAL

CHEGADA ADA 1A

Manter rumo 236 até VOR Aldeia. Curvar à direita, rumo 274 até UMDED. Curvar à esquerda, rumo 273 até TOLOM. Curvar à esquerda, rumo 255 até POPSU. Então, completar procedimento autorizado pelo ATC.

CHEGADA MAKTI 1A

- 1 - TRNS KOLBI: Manter rumo 103 até VUDAV. Curvar à esquerda, rumo 081 até RJ707. Curvar à esquerda, rumo 066 até POPSU. Então, ...
- 2 - TRNS VUDAV: Manter rumo 081 até RJ707. Curvar à esquerda, rumo 066 até POPSU. Então, ...
...completar procedimento autorizado pelo ATC.

FALHA DE COMUNICAÇÃO

Complete chegada até POPSU e execute procedimento autorizado pelo ATC.