

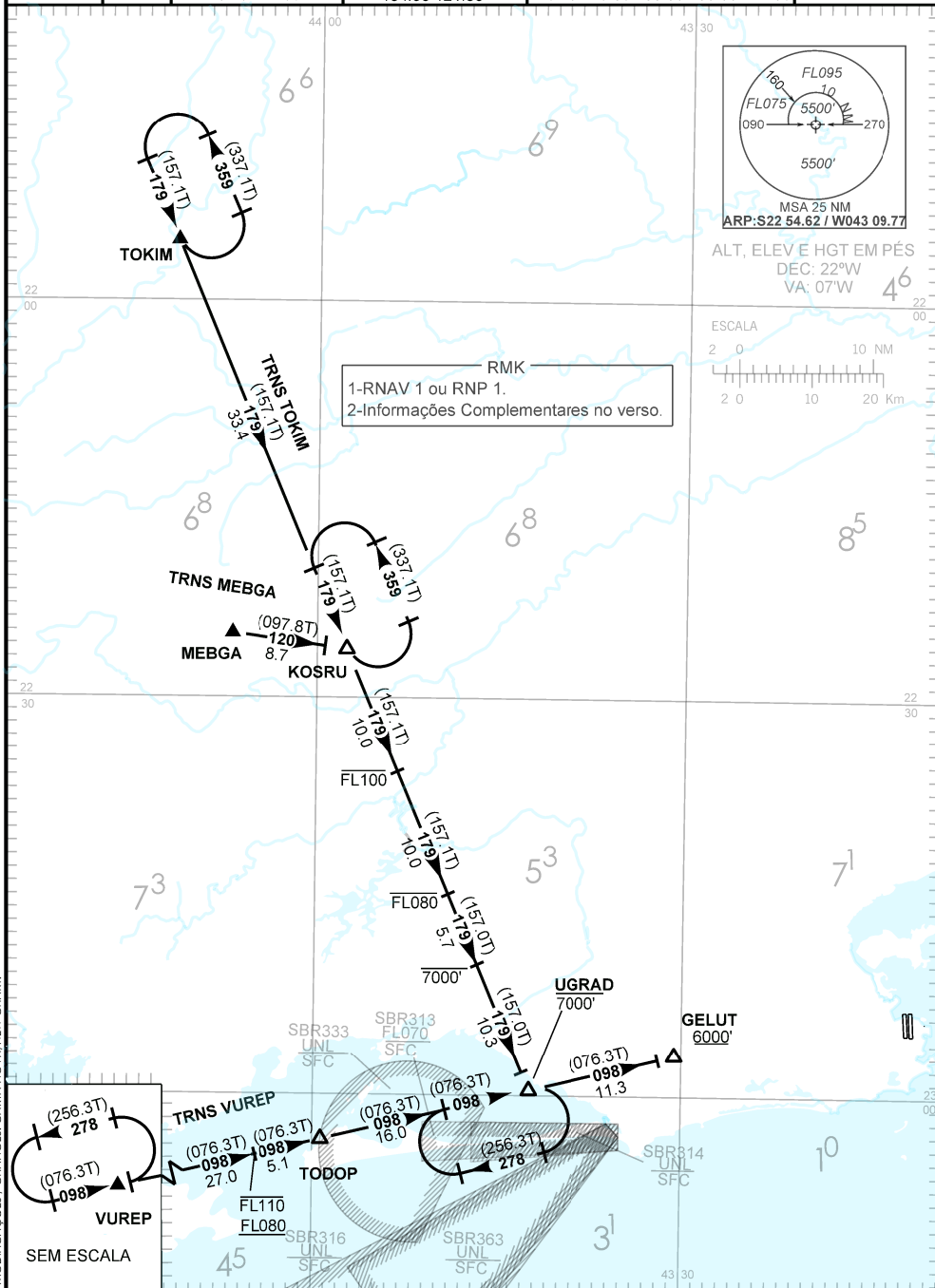
CARTA DE CHEGADA PADRÃO  
POR INSTRUMENTOS (STAR)

RIO DE JANEIRO / Santos Dumont (SBRJ)

STANDARD ARRIVAL CHART  
INSTRUMENT (STAR)

RWY 02/20  
RNAV UGRAD 1A

TA 7000'	ATIS 132.65	ACC CURITIBA 124.00 125.35 128.25 121.50	APP SÃO PAULO 120.85 125.60 129.00 134.90 121.50	APP RIO 119.00 119.35 120.55 126.20 128.90 129.20 129.80 133.30 135.60 121.50	TWR RIO 118.70 121.50
----------	----------------	--	--	---	--------------------------



MODIFICAÇÕES / CHANGES: CARTA NOVA/NEW CHART.

RMK

- 3 - RNAV 1: Sistema de Vigilância ATS requerido.
- 4 - Para aeronaves não equipadas com GNSS, os seguintes DME devem estar em operação:  
CXI, PAI e SCR

DESCRIÇÃO TEXTUAL

CHEGADA UGRAD 1A

- 1 - TRNS MEBGA: Manter rumo 120 até KOSRU. Curvar à direita, rumo 179 até UGRAD. Então, ...
- 2 - TRNS TOKIM: Manter rumo 179 até UGRAD. Então, ...
- 3 - TRNS VUREP: Manter rumo 098 até UGRAD. Então, ...  
... manter rumo 098 até GELUT. Então, completar procedimento autorizado pelo ATC.

FALHA DE COMUNICAÇÃO

Complete chegada até GELUT e execute procedimento autorizado pelo ATC.