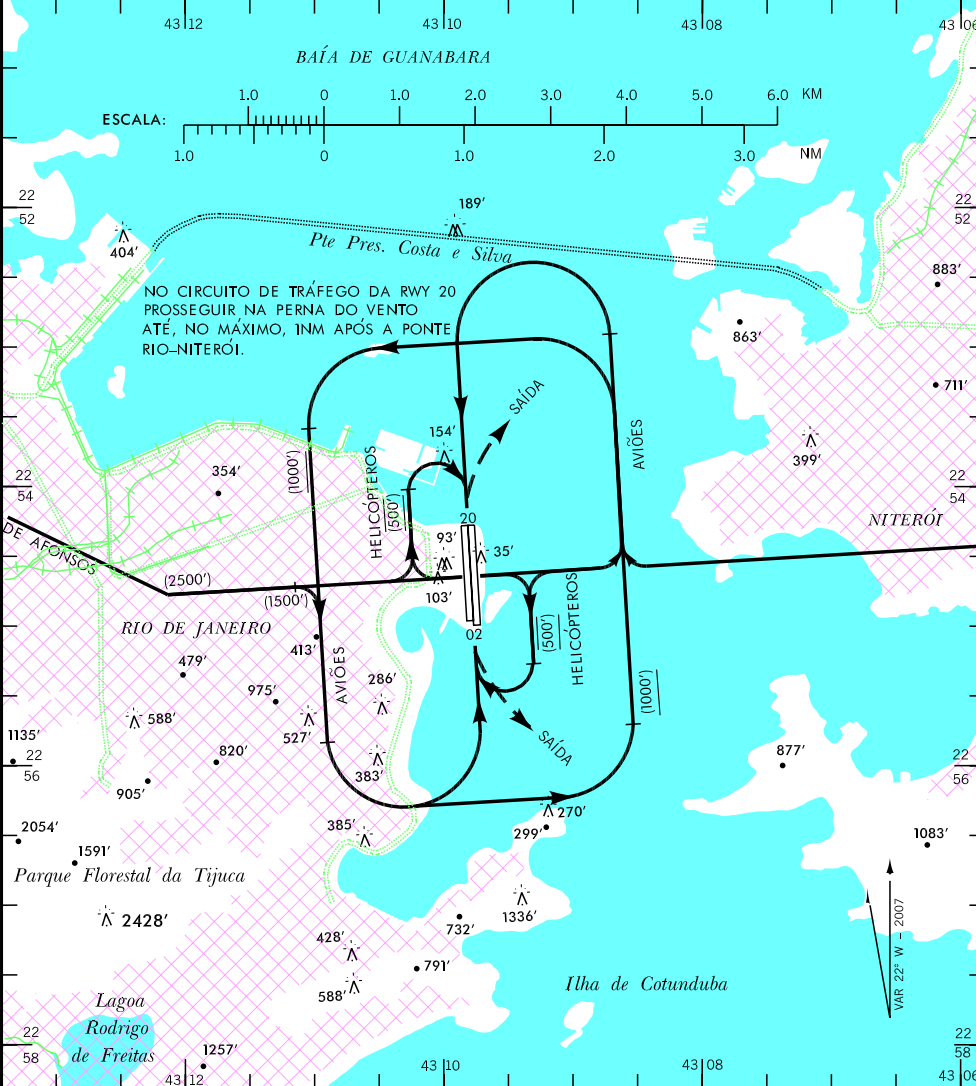


VAC - SBRJ WGS-84

RWY 02/20

ELEV 11'

ATIS	RIO	132.65	TWR	RIO	118.70 121.50
APP	RIO	119.00 119.35 120.55 128.90	GND	RIO	121.70
		129.20 121.50	CLR	RIO	121.05



- RMK:
- 1- RWY 20 - AERONAVES POUSSANDO DEVERÃO MANTER ATÉ O FIM DA PERNA BASE ALTITUDE MÁXIMA DE 500'
 - 2- OBSERVAR ELEVACÕES DE 915' E 919' NA PERNA DO VENTO DA RWY 02
 - 3- PAPI 02R - UTILIZAÇÃO AUTORIZADA SOMENTE DENTRO DA DISTÂNCIA DE 1,8 KM (1NM) A PARTIR DA CABECEIRA DA RWY 02.
 - 4- CUIDADO - O MORRO DO PÃO DE AÇÚCAR E DEMAIS OBSTÁCULOS SITUADOS NAS SUAS IMEDIAÇÕES ENCONTRAM-SE A 3697 m (2NM) DA CABECEIRA DA RWY 02.
 - 5- ENTRADA BARRA - COMPULSÓRIA AUTORIZAÇÃO PRÉVIA DA TWR RIO.
 - 6- AERONAVES EM APROXIMAÇÃO PARA AS PISTAS 02L E 02R, OBSERVAR CRUZAMENTO DE VIATURAS ENTRE A ESCOLA NAVAL E O PÁTIO DO ESTACIONAMENTO DO AEROPORTO, PRÓXIMO À CABECEIRA.

07 JUN 07 MODIFICAÇÕES: VAR.

DEPARTAMENTO DE CONTROLE DO ESPAÇO AÉREO - COMAR - BRASIL